

H A L L O

Radolfzell

B O G E N Z E G G

AMTSBLATT DER GROSSEN KREISSTADT

Radolfzell mit den Ortsteilen Böhringen •
Güttingen • Liggeringen • Markelfingen •
Möggingen • Stahrigen

INHALT

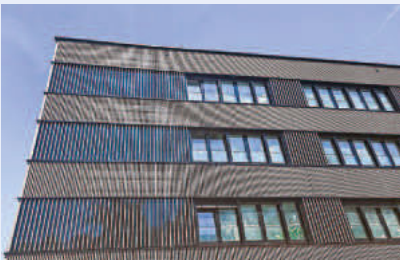


Bild: Stadtverwaltung

Fortschritte beim Neubau des Pflegeheims

Der Neubau des Pflegeheims des Spitalfonds auf der Mettnau steht kurz vor der Fertigstellung und der Gemeinderat nutzte die Gelegenheit für eine Besichtigung. Die Eröffnung und der Umzug der Bewohnerinnen und Bewohner ist auf September 2024 geplant.

Seite 3

E-Bike Fahrsicherheitskurse

Viele Menschen sind in Radolfzell auf Fahrrädern und E-Bikes unterwegs. Leider kommt es aber immer wieder zu Unfällen, vor allem mit E-Bikes. Die Stadt bietet Ermäßigungen für Fahrsicherheitstrainings.

Seite 4

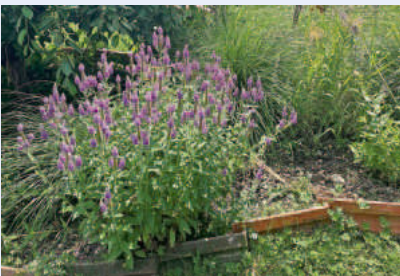


Bild: Stadtverwaltung

Naturgarten-Wettbewerb

Der Naturgarten-Wettbewerb steht in diesem Jahr unter dem Motto: „Fruchttragende Gehölze“. Ausgezeichnet werden Gärten, die ökologisch und naturnah gestaltet und gepflegt werden. Es findet eine Rundfahrt zu den schönsten Gärten statt.

Seite 5

Radolfzeller

Abendmarkt

20. Juni – 5. September

Jeden Donnerstag

16 – 21 Uhr

Auf dem Marktplatz

Einkaufen und Genießen mit Live-Musik



Radolfzell
B O G E N Z E G G

www.radolfzell-tourismus.de

STADTVERWALTUNG RADOLFZELL - IHR DIENSTLEISTUNGSZENTRUM

Stadtverwaltung Radolfzell

Marktplatz 2 * 78315 Radolfzell
 Telefon 0 77 32 / 81-0
 Fax 0 77 32 / 81-400
 E-Mail: stadt@radolfzell.de

Bürgerbüro

Für Behördengänge muss vorab ein Termin vereinbart werden.
www.radolfzell.de/buergerbuero
buergerinfo@radolfzell.de

Online-Terminvereinbarung



Elektronischer Mängelmelder

Schlaglöcher? Defekte Lampen? Mit dem elektronischen Mängelmelder können Sie per Tablet, Smartphone oder dem PC direkt mit der Stadtverwaltung Kontakt aufnehmen. Helfen Sie uns, Mängel schnell aufzufinden und zeitnah zu beheben.

www.radolfzell.de/maengelmelder

Kehrtelefon 0174 1907841

Ein übertoller Papierkorb oder wilder Müll am Straßenrand? Ein Anruf genügt, und der Reinigungsstrupp der Technischen Betriebe sorgt schnell und zuverlässig für Abhilfe. Das Kehrtelefon ist rund um die Uhr erreichbar.

Außerhalb der Dienstzeiten (8 bis 16 Uhr) können Sie ihr Anliegen auf eine Mailbox sprechen, bitte Name und Telefonnummer angeben.

WAS ERLEDIGE ICH WO?



Abfallinfo	81-219
Abwasserbeiträge	81-307
Abwassergebühren	81-307
Altenheim „Hospital zum Heiligen Geist“	9527-30
Amtsblatt	81-109
An-, Ab- und Ummeldungen	81-138 - 141
Angelkarten	81-275
Ausländerwesen	81-145
Baugenehmigungen	81-350
Bebauungspläne Auskünfte	81-350
Beglaubigungen/Bestätigungen	81-444 + 445
Bildungsmanagement	81-127
Brandschutz	9817-60
Bußgeldstelle	81-280 - 282
Bürgerbüro	81-444 + 445
Bürgerengagement	81-245
Bürgermeisterin Monika Laule	81-121
café connect	9406-381
Dauerparken/Parkhäuser	81-305
Denkmalschutz	81-352
Ehefähigkeitszeugnisse	81-160 - 162
Eheschließungen	81-160 - 162
Erschließungsbeiträge	81-307
Familien-Stammbuch	81-160 - 162
Ferienbetreuung	925417
Feuerwehr	9817-60
Fischereischeine	81-275
Flüchtlingskoordination	81-249
Fremdenverkehrsbeiträge	81-207
Friedhofsangelegenheiten	823798-18 + 1698
Fundbüro	81-138 - 141
Gaststättenerlaubnis	81-274
Geburtenanmeldungen	81-160 - 162
Gemeinderat Geschäftsstelle	81-112 - 114
Gesamtelternbeirat Kita	0176 63143971
Gesamtelternbeirat Schule	0172 3739232
Gewerbean- und abmeldungen	81-277
Gewerbesteuer	81-207
Grundbucheinsicht	81-143
Grundsteuer	81-208
Grundstücksverwaltung	81-221
Hallo Radolfzell	81-109
Holzverkauf	81-201
Hundesteuer	81-208
IG-Sport, Geschäftsstelle	81-132
Inklusion Geschäftsstelle	81-677
Integration	81-240
Jagdpatch	81-223
Jubiläen (Geburtstage/Ehejubiläen)	81-102
Jugendarbeit, mobile	9406-382
Jugendbildungs-koordination	9406-383
Jugendgemeinderat, Geschäftsstelle	81-550
Kanalisation	81-332
Kinderzeit (Kernzeitenbetreuung)	81-128 + 925417
Kinderausweise	81-138 - 141
Kindertageseinrichtungen	81-134 + 131
Kinder und Jugend	81-550
Kirchenaustritte	81-160 - 162
Kulturbüro	81-374
Kurtaxe	81-500
Lärmbekämpfung	81-277
Lebensbescheinigungen	81-444 + 445
Lollipop, KinderKulturZentrum+	919145

Mahnwesen	81-215 + 216
METTNAU, Med. Reha-Einrichtungen	151-0
Milchwerk Radolfzell	81-362
Müllgebühren	81-206
Musikschule	81-396
Namensänderungen	81-160-162
Obdachlosenunterbringung	81-290
Oberbürgermeister Simon Gröger	81-101
Ortsverwaltung Böhringen	9248-0
Ortsverwaltung Güttingen	12361
Ortsverwaltung Liggeringen	10182
Ortsverwaltung Markelfingen	10210
Ortsverwaltung Möggingen	10204
Ortsverwaltung Stähringen	07738 321
Pachtwesen, unbebaute Grundstücke	81-226 + 260
Pachtwesen + Vermietung bebaute Grundstücke	81-329
Parkausweise für Schwerbehinderte	81-444 + 445
Parkhäuser/Dauerparken	81-305
Passangelegenheiten	81-444 + 445
Personalausweise	81-444 + 445
Polizeiliche Führungszeugnisse	81-444 + 445
Präventionsrat, Geschäftsstelle	82336-220
Rentenanträge	81-242 + 243
Schülerbeförderung	81-124
Schulen	81-122 + 123
Schulsozialarbeit	82336-220
Seniorenhilfe	81-247 + 677
Seniorenrat Geschäftsstelle	81-677
Sondernutzungen	
- Verkehrsrechtl. Angelegenheiten	81-272 + 273 + 280
- Veranstaltungen	81-272 + 273
Soziales	81-243 + 247
Spendenbescheinigungen	81-206
Spielplätze	81-255
Sportstätten	81-132
Stadtarchiv	81-166 + 169
Stadtbibliothek	81-382
Stadtmuseum	81-530
Stadtsanierung	81-309
Stadtwerke Radolfzell GmbH	8008-0
Sterbefallanzeigen	81-160 - 162
Straßenbauunterhalt	81-333
Straßenbeleuchtung	81-336
Strandcafé Mettnau GmbH	1650
Technische Betriebe Radolfzell	82379810
Tourist-Information Radolfzell	81-500
Tourist-Information Markelfingen	8927122
Urkunden	81-160 - 162
(Geburts-, Ehe-, Sterbeurkunden)	
Vergnügungssteuer	81-207
Verkehrsrechtl. Angelegenheiten	81-272 + 273
Villa Bosch	81-379
Volkshochschule	89348-62
Waffensachen	81-275
Wahlen	81-272
Wirtschaftsförderung	81-106
Wohnberechtigungsschein	81-675
Wohngeld	81-244 - 246
Zahlungsverkehr	81-211 + 213
Zentrale Vormerkung Kinderbetreuung	81-134 + 131
Zweitwohnungssteuer	81-206



INFORMATIONEN AUS DEM RATHAUS

Beeindruckende Fortschritte beim Neubau des Pflegeheims

Der Neubau des Pflegeheims auf der Mettnau steht kurz vor der Fertigstellung und der Gemeinderat nutzte die Gelegenheit für eine Besichtigung. Die Eröffnung und der Umzug der Bewohnerinnen und Bewohner ist auf September 2024 geplant.

Ein Modernes Zuhause für pflegebedürftige Menschen

Die Landesheimbauverordnung schreibt in Pflegeheimen Einzelzimmer vor, was in den bisherigen Gebäuden des Spitalfonds nur begrenzt möglich war. Daher wurde der Neubau auf einem Grundstück des Fonds auf der Mettnau realisiert. Das moderne Pflegeheim bietet insgesamt 96 Plätze in der stationären Pflege, aufgeteilt in sechs Wohngruppen mit jeweils 15 Plätzen. Zusätzlich stehen sechs Kurzzeitpflegeplätze, 24 Tagespflegeplätze und eine Cafeteria zur Verfügung.

Bürgermeisterin Monika Laule sprach dem Gemeinderat ihren Dank aus, der das Projekt befürwortet hat. „Ohne Ihre Unterstützung wäre dieser Neubau nicht möglich gewesen“, betonte sie. Trotz Preissteigerungen konnte der Kostenentwicklung durch fortlaufende Optimierungen im Bauprozess zumindest teilweise gegengesteuert werden. Beispielsweise wurde das Küchenkonzept überarbeitet und die Fassadenbegrünung zunächst verschoben. Architekt Georg Schmitz von GMS Architekten versicherte: „Wir haben die Kosten optimiert, aber keinesfalls auf Kosten der Bewohner.“

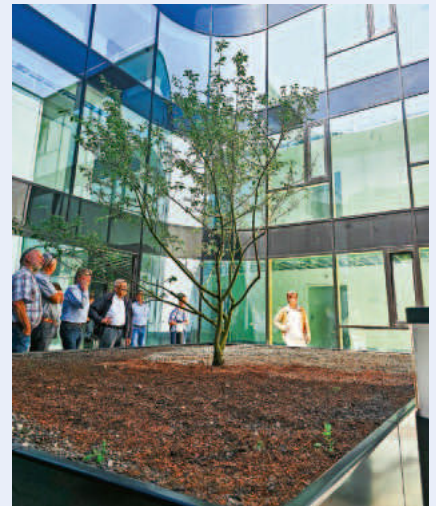
Nachhaltige Energie und durchdachtes Design

Im Zuge der Kostenoptimierung wurde die Photovoltaikanlage auf dem Dach von 40 kWp auf 75 kWp vergrößert. Damit wird nahezu der gesamte Strombedarf des Pflegeheims gedeckt. Das Gebäude ist so konzipiert, dass es keine Sackgassen gibt, was die Orientierung erleichtert. Ein farbliches Leitsystem sorgt zusätzlich dafür, dass sich die Bewohner visuell schnell zurechtfinden.

Die Innenhöfe bieten die Möglichkeit zu gärtnern – dafür wurden die Beete extra in bequemer Höhe angelegt. Durch die Innenhöfe und großen Glasfassaden entsteht eine lichtdurchflutete Architektur und vermittelt ein angenehmes Raumgefühl. „Die Raumausstattung wurde intensiv mit dem Spitalfonds abgestimmt“, erklärt Gabriele Schmidt, Projektleiterin des Umzugs. Anhand eines Musterzimmers wurde die optimale Ausstattung direkt getestet. Besonders ist auch die Möglichkeit, die Einzelzimmer teilweise zusammenlegen zu können, beispielsweise für Ehepaare oder Wohngemeinschaften.



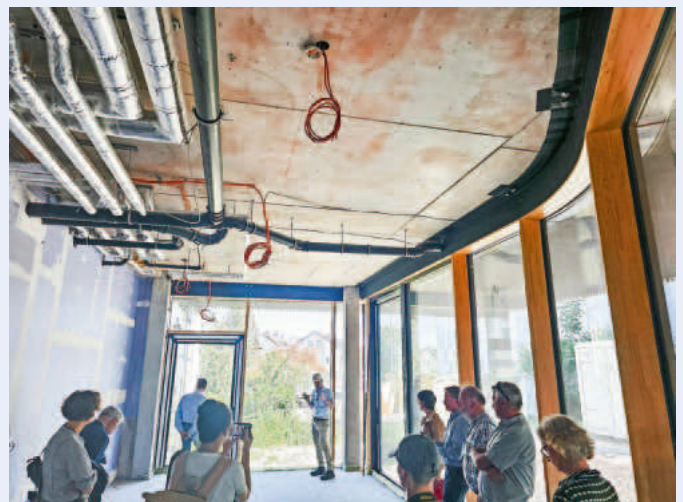
Blick in das Musterzimmer: hier wurde die Ausstattung getestet und optimiert.



Im Innenhof sind die Beete so angelegt, dass die Bewohner auch selbst gärtnern können.



Der Gemeinderat besichtigt den Neubau des Pflegeheims.



Architekt Georg Schmitz führt die Anwesenden durch die Räumlichkeiten und präsentiert die Cafeteria.

Bilder: Stadtverwaltung

Verkehrsinformationen

Vom 17.06. bis voraussichtlich 28.06.2024 werden in Böhringen in der Untere-Soo-äcker-Straße bei Haus Nummer 17 Belagsarbeiten durchgeführt. In dieser Zeit kann es zu Verkehrsbehinderungen bzw. Sperrung des Verkehrs kommen. Änderungen vorbehalten

Pensionärsstammtisch

Der monatliche Pensionärsstammtisch der städtischen Ruheständler und Ruheständlerinnen findet jeden dritten Freitag im Monat von 15.00 bis 17.00 Uhr in der „Villa Windschief“, Seestraße 2, statt. Nächster Termin: Freitag, 21.06.2024. Alle Ruheständlerinnen und Ruheständler der Stadtverwaltung Radolfzell, des Kurbetriebes Mettnau, der Stadtwerke Radolfzell GmbH und des Spitalfonds (Krankenhaus und Altenpflegeheim) sind willkommen.

Gutscheine für E-Bike Fahrsicherheitskurse

In und um Radolfzell sind viele Menschen auf Fahrrädern und E-Bikes unterwegs. Für die Mobilitätswende ist das ein großer Pluspunkt. Durch den Ausbau des Fahrradwegenetzes wird der Umstieg auf das Rad noch attraktiver. All das ist begrüßenswert, doch gleichzeitig rückt die Sicherheit auf den Radwegen in den Fokus. Leider kommt es immer wieder zu Unfällen, vermehrt mit Pedelecs. Die Stadt Radolfzell fördert nun sicheres Fahren auf E-Bikes.

In den Kursen «Rad Spaß» wird die Fahrtechnik durch Koordinations- und Reaktionsübungen der einzelnen Radbegeisterten gefördert. Außerdem werden Fragen zu Verkehrssicherheitsthemen geklärt.

Um die Sicherheit auf dem E-Bike zu unterstützen, vergibt die Stadt Radolfzell in Zusammenarbeit mit dem ADFC Baden-Württemberg (Ortsgruppe Radolfzell) 15 Gutscheine für dieses Fahr- und Sicherheitstraining mit E-Bikes. Die reguläre Teilnahmegebühr der Kurse des ADFC beträgt 35 Euro. Durch die Gutscheine reduziert sich der Eigenanteil pro Teilnehmer auf nur noch 15 Euro.

Bei der Online-Anmeldung unter <https://radspass.org/kurse?kreis=Landkreis%20Konstanz> muss der Gutschein-Code PN8FQN5ESJVP eingegeben werden. Es sind noch viele Gutscheine frei. Der Code ist nur für Einzelbuchungen einsetzbar, bei Gruppen sind die Teilnehmer gebeten, sich einzeln anzumelden.

Zur Teilnahme am Kurs muss das private, fahrtüchtige E-Bike / Pedelec (und Helm) mitgebracht werden. Es werden keine Fahrräder bereitgestellt. Wir freuen uns, für dieses Jahr mit den Rad Spaß Kursen durch mehr Sicherheit die Freude am Fahren zu steigern. (Termine: 22.06.2024, 10.08.2024, 14.09.2024, 12.10.2024, Eisenbahnstraße, Radolfzell)

Baugrundstück für Reihenhaus

Die Stadt Radolfzell verkauft vorbehaltlich der Gremienzustimmung im Baugebiet „Stadterweiterung Nord – 2. Bauabschnitt Nord, 1. Erschließungsabschnitt“ in Radolfzell einen Reihenhaus-Bauplatz.

Der Bauplatz befindet sich in verkehrsgünstiger Lage im nördlichen Bereich der Kernstadt Radolfzell. Alle üblichen Infrastruktureinrichtungen - wie Kindertagesstätten, Schulen, Angebote der Nahversorgung und der Anschluss an den ÖPNV - sind in der näheren Umgebung vorhanden.

Die Vergabe des Baugrundstückes erfolgt nach den aktuellen „Vergabekriterien und Vergaberichtlinien der Stadt Radolfzell für die Vergabe von städtischen Wohnbaugrundstücken nach örtlichen und sozialen Kriterien (einzelne Baugrundstücke und Baugruppenfelder)“. Der Verkauf erfolgt an denjenigen Bewerber, der auf Basis der Vergabekriterien und Vergaberichtlinien den höchsten Punkterang erreicht hat. Das Bewerbungsverfahren findet über das Programm „Baupilot“ statt. Die Vergabe beschließt abschließend das zuständige Gremium der Stadt Radolfzell.

Die Bebauung hat gemäß den Festsetzungen des rechtskräftigen Bebauungsplans und der Örtlichen Bauvorschriften „Stadterweiterung Nord, 2.BA-Nord“ zuletzt ergänzt durch den Bebauungsplan „Stadterweiterung Nord, 2. BA-Nord, 1. Änderung“ vom 12.11.2020 zu erfolgen. Es besteht eine Bauverpflichtung innerhalb von 30 Monaten ab Grundstückserwerb.

Weitere Informationen zum Baugebiet, den Grundstückskosten, dem Vergabeverfahren sowie den entsprechenden Link zum Programm BAUPILOT finden Sie im Internet unter www.radolfzell.de/bauplaetze.

Das Bewerbungsverfahren wird grundsätzlich über das Programm BAUPILOT abgewickelt. Sofern Sie Interesse am Bauplatzerwerb haben, geben Sie Ihre Bewerbung digital ab. Alternativ zur Online-Bewerbung kann die Bewerbung einschließlich aller erforderlichen Nachweise innerhalb der Bewerbungsfrist in Papierform bei der Stadt Radolfzell, Fachbereich Wirtschaftsförderung und Liegenschaften | Liegenschaften, Marktplatz 2, 78315 Radolfzell eingereicht werden. Hierfür stellt die Verwaltung den Bewerberfragebogen in Papierform zur Verfügung - dieser ist auf Anfrage innerhalb der Bewerbungsfrist beim Fachbereich Wirtschaftsförderung und Liegenschaften | Liegenschaften erhältlich.

Die vollständige Bewerbung inklusive der geforderten Nachweise ist bis zum **07.07.2024** einzureichen (**Ausschlussfrist!**). Verspätet eingehende oder unvollständige bzw. fehlerhafte Bewerbungen können bei der Vergabe nicht berücksichtigt werden!

Bei Fragen hinsichtlich des Bewerbungs-/Vergabeverfahrens wenden Sie sich bitte an:

Fachbereich Wirtschaftsförderung und Liegenschaften | Liegenschaften
Telefon 0 77 32 / 81-224
bauplatz@radolfzell.de



Stadterweiterung Nord - 2. Bauabschnitt Nord | Bild: Stadtverwaltung

Prämierung für Radolfzeller Brände

Das Brennerteam der Stadt Radolfzell konnte bei den diesjährigen „Baden Best Spirits“ in Sasbachwalden ein ausgezeichnetes Ergebnis für die produzierten Brände erzielen.

Mit fünf verschiedenen Bränden hat das Team der Brennerei der Stadt Radolfzell an den „Baden Best Spirits“ des Klein- und Obstbrennerverbands Baden Ende April teilgenommen. Für die Prämierung der Brände in Sasbachwalden wurden rund 2400 Proben von 30 Personen bewertet - mit einem tollen Ergebnis für das Brennerteam der Stadt! Für das Radolfzeller Kap-pedeschle, ein Apfelbrand, sowie für das Radolfzeller Kirschwasser und die Radolfzeller Zwetschge erhielten die Brenner eine Silbermedaille. Das Radolfzeller Mettnau Cuvee, ebenfalls ein Apfelbrand, und der Radolfzeller Gin wurden mit einer Medaille in Bronze ausgezeichnet. Die Radolfzeller Brände sind in der Tourist-Information, Seestraße 30, erhältlich.



Das Brennerteam der Stadt Radolfzell (v.l.n.r.): Ralf Wiedemann, Siegfried Dawid, Holger Pallmer und Tony Schrodi. Es fehlt: Edgar Wiedemann. Bild: Stadtverwaltung

Mehr Natur für unsere Stadt

Der Naturgarten-Wettbewerb geht in eine neue Runde. In diesem Jahr steht er unter dem Motto: „Fruchttragende Gehölze“. Ausgezeichnet werden Gärten, die ökologisch und naturnah gestaltet und gepflegt werden. Teilnehmen können nicht nur Hobbygärtnerinnen und -gärtner, sondern auch Behörden, Firmen und öffentliche Einrichtungen wie Kirchen, Schulen, Kindergärten und andere.

Naturgärten tun gut – in vielerlei Hinsicht
Seit 1998 leistet der Naturgarten-Wettbewerb der Stadt Radolfzell einen wertvollen Beitrag zur Lebensqualität in Radolfzell sowie zum Naturschutz vor der Haustüre. Naturnahe Gärten sind nicht nur schön zu betrachten, sie fördern auch das Wohlbefinden.

Die Teilnahme bleibt nicht nur Hobbygärtnerinnen und -gärtnern vorbehalten. Auch Behörden, Firmen und öffentliche Einrichtungen wie Kirchen, Schulen, Kindergärten und andere, deren gärtnerische Anlagen naturnah gestaltet und gepflegt werden, können sich am Wettbewerb beteiligen. Willkommen sind alle, die ökologisch und naturnah angelegte Vor- und Hausgärten, begrünte Dächer und anderes aufzuweisen haben. Gern gesehen sind außerdem Kleinbiotope wie Blumenwiesen, Gartenteiche, Trockenmauern und Steingärten.

Ziel ist es, einen Anreiz zu geben, mit viel Freude einen vielfältigen Garten anzulegen und sich dabei gegenseitig zu motivieren und auszutauschen.

Um dieses Engagement zu würdigen, gibt es jedes Jahr eine kleine Preisverleihung, bei der alle Teilnehmerinnen und Teilnehmer ein Dankeschön für das großartige Engage-

ment erhalten und durch spannende Vorträge ihr Naturwissen erweitern können.

Der Wettbewerb

- Eine fachkundige Jury besucht in der Auswahlphase die Gärten der Teilnehmenden und bewertet diese nach festgelegten Kriterien.
- Während der Auswahlphase werden unter allen Bewerbern die schönsten Gärten für die Rundfahrt ausgewählt.
- Bei der feierlichen Preisverleihung im Herbst wird das Engagement aller Teilnehmenden gewürdigt und Preise verliehen.

Die Gartenrundfahrt

Wer sich für Gärten, Pflanzen und Naturschutz interessiert oder sich Inspirationen für eigene Gartenprojekte holen möchte, kann sich für die kostenfreie Gartenrundfahrt anmelden.

Ein kleiner Bus fährt zu den schönsten ausgewählten Naturgärten des Wettbewerbs in Radolfzell und seinen Ortsteilen. Die Teilnahme bei der Rundfahrt ist unabhängig von der Teilnahme am Wettbewerb. Weitere Informationen erhalten Interessierte nach der Anmeldung.

Rundfahrt: Freitag, 19. Juli 2024

Anmeldung

Für die Teilnahme am Naturgarten-Wettbewerb und/oder der Gartenrundfahrt ist eine **Anmeldung bis Freitag, 28.06.2024** nötig. Die Anmeldung bitte per Post an Stadtverwaltung Radolfzell, Partizipation und Integration, Schützenstraße 16/2, 78315 Radolfzell oder per E-Mail an buergerschaftliches-engagement@radolfzell.de schicken. Weitere Angaben zur Anmeldung finden sich auf der Homepage www.radolfzell.de/naturgarten



Die Möglichkeiten einen Garten naturnah zu gestalten sind vielfältig. Heimische blühende Pflanzen und Sträucher sind nicht nur schön anzusehen, sie sind auch Nahrungsquelle für Insekten.

Bild: Stadtverwaltung

ELR-Förderung für Modernisierungs- und Bauwillige

Ausschreibung Jahresprogramm 2025

Das Ministerium für Ernährung, Ländlichen Raum und Verbraucherschutz (MLR) hat das Jahresprogramm 2025 zum Entwicklungsprogramm Ländlicher Raum (ELR) mit Bekanntmachung vom 31.05.2024 ausgeschrieben. Hieraus ergeben sich zahlreiche Fördermöglichkeiten für Bauwillige in Möggingen, Güttingen, Liggeringen und Stahringen, die Umnutzungs- und Modernisierungsvorhaben planen. Neu ist, dass auch Vorhaben in Gebieten aus den 70er Jahren förderfähig sind.

Das ELR

Mit dem ELR hat das Land Baden-Württemberg ein umfassendes Förderangebot für die strukturelle Entwicklung ländlich geprägter Dörfer und Gemeinden geschaffen. Gefördert werden Projekte, die lebendige Ortskerne erhalten, zeitgemäßes Wohnen und Arbeiten ermöglichen, eine wohnortnahe Versorgung mit Waren und Dienstleistungen sichern sowie zukunftsfähige Arbeitsplätze schaffen. Ziel des Jahresprogramms 2025 ist, Impulse zur innerörtlichen Entwicklung und Aktivierung der Ortskerne zu setzen und dabei auch den Klimaschutz zu berücksichtigen. Daher wird die Nutzung vorhandener Bausubstanz besonders gefördert. Zudem sind Neubauprojekte in den Förderschwerpunkten Innenentwicklung/Wohnen, Arbeiten und Gemeinschaftseinrichtungen nur noch förderfähig, sofern die Tragwerkskonstruktion überwiegend aus einem CO₂-speichernden Material (z.B. Holz) besteht.

Projektträger und Zuwendungsempfänger können neben den Kommunen beispielsweise auch Vereine, Unternehmen und Privatpersonen sein.

Wo liegen die Förderschwerpunkte?

Im Förderschwerpunkt Grundversorgung steht die Sicherung der örtlichen **Grundversorgung** mit Waren und Dienstleistungen des täglichen bis wöchentlichen Bedarfs im Vordergrund. Gefördert werden unter anderem Dorfgasthäuser, Dorfläden, Metzgereien, Bäckereien und Handwerksbetriebe. Zur Grundversorgung können auch Arztpraxen, Apotheken und andere Dienstleistungen im Gesundheitsbereich gehören. Investitionen von Kleinstunternehmen der Grundversorgung und für Einrichtungen für lokale Basisdienstleistungen können mit einem Fördersatz von bis zu 30 Prozent (ggf. 35 Prozent bei zusätzlichem CO₂-Speicherzuschlag) gefördert werden.

Im Förderschwerpunkt **Wohnen/Innenentwicklung** werden die Erhaltung und Stärkung der Ortskerne insbesondere durch Umnutzung vorhandener Bausubstanz, Maßnahmen zur Erreichung zeitgemäßer Wohnverhältnisse

(umfassende Modernisierungen), innerörtliche Nachverdichtung (ortsbildprägende Neubauten unter Verwendung CO₂-speichernder Baustoffe), Verbesserung des Wohnumfeldes, Entflechtung unverträglicher Gemengelagen sowie die Neuordnung mit Baureifmachung von Grundstücken gefördert. Bei eigengenutzten wohnraumbezogenen Projekten liegt der Regelfördersatz bei 30 Prozent. Der Höchstbetrag pro Wohneinheit beträgt bei Modernisierungen, Umbauten und Aufstockungen 50.000 Euro, bei Umnutzungen bis zu 60.000 Euro. Neubauten in Baulücken werden mit bis zu 30.000 Euro gefördert. Für den Förderschwerpunkt Wohnen/Innenentwicklung wird etwa die Hälfte der im Jahresprogramm 2025 zur Verfügung stehenden Mittel eingesetzt. Auch in den an den Ortskern angrenzenden Baugebieten (bis zur Erschließung in den 70er Jahren) ist die Förderung möglich.

Was bedeuten „Umnutzung“ und „Modernisierung“?

Eine Umnutzung im Sinne des ELR bedeutet: Das Gebäude mit Dach bleibt in seinem Bestand und seiner Kubatur weitgehend erhalten, z. B. wird ein ehemaliges Stallgebäude zu Wohnungen umgenutzt oder es werden Gauben angebaut. Auch leerstehende Dachgeschosse, die zu Wohnungen umgebaut werden, zählen als Umnutzung. Gleiches gilt für Wohnraum, der seit mehr als zehn Jahren nicht mehr genutzt und völlig ausgekernt und grundsaniert wird. Unter einer umfassenden Modernisierung versteht das ELR, dass eine bereits vorhandene Wohnung an zeitgemäße Wohnverhältnisse angepasst wird. Mindestens drei Gewerke müssen hierzu in Anspruch genommen werden. Es zählen nur abgeschlossene Wohneinheiten.

Weitere Hinweise zu privaten Projekten (Wohnen):

- Es muss ein Bauantrag oder eine Baugenehmigung vorliegen.
- Eine Finanzierungsübersicht über die Gesamtkosten sowie eine Wohn- und Nutzflächenberechnung nach DIN 276 durch eine Architektin oder einen Architekten müssen vorgelegt werden.
- Der Durchführungszeitraum muss bei zwei bis drei Jahren liegen.
- Entsteht privat eine neue Wohnung zur Fremdvermietung, ist diese nur förderfähig, wenn mindestens eine weitere Wohnung im Gebäude eigengenutzt wird.
- Die Bebauung langjähriger Baulücken in den Ortskernen kann nur bei Eigennutzung gefördert werden.
- Im Mietwohnungsbau konzentriert sich die Förderung auf Bestandsgebäude. Gefördert werden kann die Modernisierung von Mietwohnungen sowie die Schaffung

von Mietwohnungen durch Umnutzung leerstehender Gebäude. Nicht förderfähig sind jedoch der Neubau auf zuvor unbebauter Fläche und Mietwohnungen in Neubauvorhaben.

- Um die innerörtliche Entwicklung in Gang zu bringen, unterstützt das ELR auch den Zwischenerwerb und den Gebäudeabbruch bei definierter Nachnutzung.

Im Förderschwerpunkt **Arbeiten** werden vorrangig Projekte unterstützt, die zur Umnutzung oder Weiterentwicklung vorhandener Bausubstanz beitragen. Auch die Entflechtung störender Gemengelagen im Ortskern ist ein wichtiges Förderziel. Gefragt sind Projekte von kleinen und mittleren Unternehmen, die zum Erhalt der dezentralen Wirtschaftsstruktur sowie zur Sicherung und Schaffung von zukunftsfähigen Arbeitsplätzen beitragen. Unternehmensinvestitionen können mit einem Fördersatz von bis zu 15 Prozent gefördert werden.

CO₂-Speicherzuschlag

Wer bei Projekten überwiegend ressourcenschonende, CO₂ bindende Baustoffe im Tragwerk wie z.B. Holz einsetzt, kann in definierten Fällen einen Förderzuschlag von 5 Prozent-Punkten auf den Regelfördersatz und eine erhöhte Maximalförderung bekommen, sofern dies nach beihilferechtlichen Bestimmungen möglich ist.

Antragsverfahren

Anträge auf Aufnahme in das Förderprogramm können ausschließlich von den Städten und Gemeinden gestellt werden. Diese Aufnahmeanträge enthalten die von der Gemeinde positiv bewerteten privaten Projekte. Daher ist es notwendig, dass **die Unterlagen zu den privaten Projekten bis spätestens Mittwoch, 28.08.2024 bei der Stadt Radolfzell vorliegen.**

Sollten Sie ein Projekt planen, für das eine Förderung in Frage kommen könnte, so wenden Sie sich möglichst zeitnah an Rita Nassen, dienstags bis freitags, Telefon 0 77 32 / 81-320, E-Mail: rita.nassen@radolfzell.de, um die erforderlichen Unterlagen abzustimmen.

Es können nur Projekte zur Förderung vorgeschlagen werden, die vor der Programmumschreibung im Jahr 2025 nicht begonnen sind und im Jahr der Förderentscheidung begonnen werden.

Das MLR entscheidet im Frühjahr 2025 über die Aufnahme in das ELR.

Weitere Informationen über die Fördervoraussetzungen, die Förderhöhe und das Verfahren zur Antragstellung unter <https://mlr.baden-wuerttemberg.de/de/unserethemen/laendlicher-raum/foerderung/elr/> oder unter <https://rp.baden-wuerttemberg.de/themen/land/elr/seiten/elr-antragstellung/>

AMTLICHE BEKANTMACHUNGEN

Vorhabenbezogener Bebauungsplan / Örtliche Bauvorschriften „Lebensmittelmarkt Altbohl mit Wohnbebauung“

Beschluss der Bebauungsplansatzung gemäß § 10 BauGB (Baugesetzbuch)

Der Gemeinderat der Stadt Radolfzell hat in öffentlicher Sitzung am 24.10.2023 den Vorhabenbezogenen Bebauungsplan / Örtliche Bauvorschriften „Lebensmittelmarkt Altbohl mit Wohnbebauung“ gemäß § 10 BauGB als Satzung beschlossen. Die Begründung zum Bebauungsplan inklusive Umweltbeitrag wurde gebilligt.

Die Grenzen des Planungsgebietes sind im abgebildeten Plan dargestellt.

Eine Verletzung der in § 214 Abs. 1 Satz 1 Nr. 1 bis 3 BauGB bezeichneten Verfahrens- und Formvorschriften sowie Mängel der Abwägung ist unbeachtlich, wenn sie nicht innerhalb von einem Jahr seit dieser Bekanntmachung schriftlich gegenüber der Gemeinde unter Darlegung des die Verletzung begründenden Sachverhaltes geltend gemacht worden ist (§ 215 Abs. 1 BauGB).

Auf die Vorschriften des § 44 Abs. 3 Satz 1 und 2 sowie Abs. 4 BauGB über die fristgemäße Geltendmachung etwaiger Entschädigungsansprüche für Eingriffe in eine bisher zulässige Nutzung durch diesen Bebauungsplan und über das Erlöschen von Entschädigungsansprüchen wird hingewiesen.

Vorhabenbezogener Bebauungsplan / Örtliche Bauvorschriften „Lebensmittelmarkt Altbohl mit Wohnbebauung“ tritt mit dieser Bekanntmachung in Kraft.

Der Bebauungsplan kann mit Begründung bei der Abteilung Baurecht der Stadt Radolfzell, Höllstraße 6, eingesehen werden. Eine Terminvereinbarung zur Einsicht kann unter folgender Telefonnummer vereinbart werden (Telefon 0 77 32 / 81-351).

Hinweis:

Eine etwaige Verletzung von Verfahrens- oder Formvorschriften der Gemeindeordnung für Baden-Württemberg (GemO) oder aufgrund der GemO erlassener Verwal-

tungsvorschriften beim Zustandekommen dieser Satzung wird nach § 4 Abs. 4 GemO unbeachtlich, wenn sie nicht schriftlich oder elektronisch innerhalb eines Jahres seit der Bekanntmachung dieser Satzung gegenüber der Stadt Radolfzell am Bodensee geltend gemacht worden ist; der Sachverhalt, der die Verletzung begründen soll, ist zu be-

zeichnen. Dies gilt nicht, wenn die Vorschriften über die Öffentlichkeit der Sitzung, die Genehmigung oder die Bekanntmachung der Satzung verletzt worden sind.

Radolfzell, 13.06.2024
gez. Simon Gröger, Oberbürgermeister



Plan: Planungsbüro Hermle Ingenieure für Bau und Umwelt GmbH & Co. KG

Bebauungsplan „Breitle 3. Änderung“ in Möggingen

Bekanntmachung des Aufstellungsbeschlusses

Der Gemeinderat der Großen Kreisstadt Radolfzell hat am 04.06.2024 in öffentlicher Sitzung die Aufstellung des Bebauungsplanes „Breitle 3. Änderung“ beschlossen.

Das Plangebiet ist im nachfolgenden Lageplan dargestellt. Der Bebauungsplan „Breitle“ in Möggingen wurde im Jahr 1970 aufgestellt. Er enthält

sehr großzügige Festsetzungen zu Baugrenzen und keine Regelungen bezüglich der zulässigen Anzahl von Wohneinheiten. Desweiteren sind keine Regelungen zu Ferienwohnungen und Stellplätzen getroffen. Die Örtlichen Bauvorschriften lassen weder Dachgauben noch Dachaufbauten zu. Der Ortschaftsrat in Möggingen hat sich bereits im Jahr 2021 mit der Dachgestaltung und

Möglichkeiten des Dachausbaus im Rahmen einer Bauvoranfrage in der Rosittenstraße beschäftigt und am 14.07.2021 einen Aufstellungsbeschluss zur 3. Änderung des Bebauungsplanes „Breitle“ mit dem Ziel die örtlichen Bauvorschriften zur Dachgestaltung zu ändern gefasst (Vorlage 2021/3301). Die Bauanfrage wurde jedoch nicht weiterverfolgt.

Ziel der Bebauungsplanaufstellung „Breitle 3. Änderung“ ist es das Erscheinungsbild und den Gebietscharakter in dem Gebiet am südwestlichen Ortsrand von Möggingen zu erhalten und den Übergang zur freien Landschaft behutsam zu gestalten. Hierzu ist beabsichtigt, die Größe der Gebäude zu beschränken, z.B. durch die Festsetzung einer Grundfläche pro Gebäude sowie die zulässige Zahl der Wohneinheiten auf 3-4 pro Gebäude. Um den vorhandenen Straßenraum und die Vorgärten siedlungstypisch zu erhalten, sollen Regelungen zu Stellplätzen getroffen werden. Um den heutigen Erfordernissen nach Nachverdichtung und Dachgeschossausbau gerecht zu werden, sollen darüber hinaus die Örtlichen Bauvorschriften zu Dachgauben geändert und der behutsame Dachausbau ermöglicht werden.

Wenn Sie Fragen haben stehen wir Ihnen gerne persönlich zur Verfügung. Ansprechpartnerin für Sie ist Rita Nassen, Dez III Stadtplanung und Städtebauförderung, Telefon 0 77 32 / 81-320, rita.nassen@radolfzell.de, Dienstag bis Freitag. Wir bitten um vorherige Terminvereinbarung.

Radolfzell, 13.06.2024
gez. Simon Gröger, Oberbürgermeister



Plan: Stadtverwaltung

ÄLTER WERDEN IN RADOLFZELL

Anlaufstellen

Seniorenhilfe der Stadt Radolfzell

Schützenstraße 16/2 in Radolfzell
Mo - Fr 9.00 - 12.00 Uhr
Do 14.00 - 16.00 Uhr
E-Mail: seniorenhilfe@radolfzell.de
Frau Neidt, Telefon: 0 77 32 / 81-247
Frau Merklin, Telefon: 0 77 32 / 81-677

Pflegestützpunkt Landkreis Konstanz

Umfassende, neutrale und unabhängige Infos und Beratung rund um das Thema Pflege für Betroffene und Angehörige.
Frau Aigner-Faller
Scheffelstraße 15 in Radolfzell
Telefon: 0 75 31 / 800-2602
E-Mail: Pia.Aigner-Faller@LRAKN.de

Nachbarschaftshilfe Möggingen e.V.

Vorort in ganz Radolfzell. Begleitung zu Arztbesuchen, Einkäufen, Behördengängen uvm.
St.-Gallus-Straße 6 in Möggingen
Telefon: 01 51 / 58 82 28 03
E-Mail: einsatzleitung@nachbarschaftshilfe-moeggingen.de

Demenz – mehr darüber erfahren

Was brauchen Menschen mit Demenz und ihre Angehörigen?

Menschen mit Demenz leben auch in Radolfzell. Viele von ihnen haben ein großes Bedürfnis nach Sicherheit und Orientierung, nach Kontakten und Selbstbestimmung im Rahmen ihrer Möglichkeiten. Zu Beginn einer Erkrankung wünschen sie sich vor allem, weiterhin selbstverständlich dabei sein zu können und nicht auf ihre Erkrankung reduziert zu werden. Im weiteren Verlauf braucht es passende Angebote der Betreuung und Pflege. Angehörige von Menschen mit Demenz brauchen Information und Beratung, aber auch den Austausch mit Menschen in einer vergleichbaren Situation. Sie suchen nach Perspektiven, wie sie trotz der Betreuungs- und Pflegeaufgaben Lebensqualität erfahren und am Leben in der Kommune teilhaben können – auch gemeinsam mit ihrem an Demenz erkrankten Angehörigen. Im Verlauf der Erkrankung unterstützen professionelle und ehrenamtlich getragene Dienste dabei, dringend benötigte Auszeiten zu bekommen und gute Pflege zu leisten: unter anderem Angebote

der Nachbarschaftshilfe, Betreuungsgruppen, Pflegedienste, Tagespflege und viele weitere. Vor allem aber brauchen Menschen mit Demenz und ihre Angehörigen Sie: Angehörigen tut Anerkennung ebenso gut, wie ein nachbarschaftliches Hilfsangebot. Menschen mit Demenz spüren es, wenn Sie ihnen mit Geduld begegnen und sie mit kleinen Gesten unterstützen. So können sie alle trotz der Erkrankung mittendrin bleiben – im Freundeskreis, in der Nachbarschaft, im Verein.

Haben Sie Fragen? Benötigen Sie weiterführende Informationen oder Beratung?
Informationen im Internet: www.kompass-demenz-bw.de | www.alzheimer-bw.de
Beratung und Unterstützung vor Ort finden: www.alzheimer-bw.de > Hilfe vor Ort > Gedächtnissprechstunden
Beratungstelefon der Alzheimer Gesellschaft Baden-Württemberg: 0711 / 24 84 96 63

Text: Alzheimer Gesellschaft Baden-Württemberg e.V. | Selbsthilfe Demenz

Umfassendes Informationsmaterial - rund um das Thema Demenz - ist bei der Seniorenhilfe Radolfzell, Schützenstraße 16/2, erhältlich.

Handysprechstunde

Beim Projekt „Jung und Alt gemeinsam – Hilfe wie funktioniert mein Handy/Smartphone?“ erklären Schüler/innen älteren Menschen den Umgang mit dem eigenen Smartphone und gehen auf individuelle Fragen ein. Das eigene Handy ist mitzubringen. Die Teilnahme ist kostenlos. Eine Anmeldung über das MGH-Büro unter Telefon 0 77 32 / 95 27 66 ist erforderlich. Nächster Termin: Mittwoch, 19.06.2024 von 15.00 bis 16.00 Uhr.



KULTUR-BILDUNG-TOURISMUS-UNTERHALTUNG

TOURISMUS UND EVENTS

Radolfzeller Abendmarkt 2024

Einzigartige kulinarische Erlebnisse und eine lebendige Atmosphäre: Der Radolfzeller Abendmarkt ist zurück!

Der Sommer ist da und mit ihm kehrt der heiß ersehnte Radolfzeller Abendmarkt zurück. Die Veranstaltung wird in diesem Jahr vom 20. Juni bis zum 5. September jeden Donnerstagabend von 16.00 bis 21.00 Uhr wieder in der malerischen Innenstadt auf dem Marktplatz von Radolfzell stattfinden. Der Abendmarkt Radolfzell ist weithin bekannt für sein vielfältiges kulinarisches Angebot, seine einzigartige Atmosphäre und bietet die Möglichkeit zum Einkaufen und Schlemmen bei Live-Musik. Den Besuchern wird eine breite Palette von regionalen und internationalen Köstlichkeiten, darunter lokale Spezialitäten, Street Food aus aller Welt, herzhaftes Burger, exotische Gewürze, Kaffeespezialitäten, erfrischende Getränke und vieles mehr zum Probieren angeboten. Die Marktstände werden von lokalen Produzenten, talentierten Köchen und leidenschaftlichen Food-Truck-Besitzern betrieben, die ihre besten Kreationen präsentieren. Neben dem kulinarischen Angebot gibt es auf dem Abendmarkt Radolfzell auch ein vielfältiges Unterhaltungsprogramm. Musikalische Darbietungen von lokalen Künstlern und Bands sorgen für eine mitreißende Atmosphäre und laden zum Tanzen und Mitsingen ein. Kleinere Formationen wie etwa Singer-Songwriter treten auf der Marktbühne auf. Der musikalische Startschuss am Eröffnungsabend wird durch die Schlossbergmusikanten fallen.

Bühnenprogramm: Live-Musik jeweils von 16.30 bis 20.30 Uhr

- 20.06. Schlossbergmusikanten Güttingen (Böhmische Blasmusik)
- 27.06. Ben Stone (Rock- & Bluesklassiker der 60er/70er)
- 04.07. Lazulis (Spanische Musik aus Lateinamerika)
- 11.07. Duo Joy Denver (Oldies, Pop, Rock, Country, Gospel)
- 18.07. Shadoogies (klassisches Rock'n Roll Trio)
- 25.07. Songman (Rock&Pop One-Man-Band)
- 01.08. Baobab Vibes (Swing, Blues, Reggae, African Jazz und Pop)

- 08.08. Trio in-Takt (Oldies, Pop, Rock, Blues & Swing)
- 15.08. Hans Wöhrle Combo (Hits der 50er und 60er)
- 22.08. Hannoken-Sextett (Blasmusik)
- 29.08. DiDa & Friends (Soul, Folk, Rock, Pop)
- 05.09. SEEGAU'ner (Unterhaltungsmusik)

Außerdem:

- 04. Juli: Mottoabend - Spanische Nacht
- 25. Juli: Bücherflohmart des Freundeskreises Stadtbibliothek am Österreichischen Schlösschen
- 01. August: Mottoabend – Love & Peace
- 05. September: Mottoabend – Oktoberfest

Weitere Informationen zum Abendmarkt Radolfzell unter www.radolfzell-tourismus.de/abendmarkt

Reichenauer Weinverkostung

mit Conni Eißer auf dem Solarschiff HELIO

Kommen Sie an Bord der Helio, genießen Sie das schöne Ambiente auf dem Untersee und verkosten Sie 5 Reichenauer Weine und einen Insel-Secco. Nebenbei gibt es Informationen über die Weine und ihre Geschichte und zudem herrliche Aussichten auf den Hegau, die Höri und Radolfzell. Das Ganze ist noch gewürzt mit der ein oder anderen Anekdote und mit etwas Glück erleben Sie dazu noch einen traumhaften Sonnenuntergang.

Karten sind im Vorverkauf in der Tourist-Information Radolfzell, beim Strandcafé Mettnau und online auf der Website des Strandcafés erhältlich. Reservierungen sind ausschließlich bei dem Restaurant Strandcafé Mettnau möglich. Der Preis pro Person beträgt 39,50 Euro.

Termin: Freitag, 14.06.2024 um 20.00 Uhr
Abfahrt: ab Mettnausteg

Infos und Tickets:
Strandcafé Mettnau, Strandbadstraße 102, Tel. 0173 / 953 78 49, www.strandcafe-mettnau.de oder online unter strandcafe-mettnau.de
Tourist-Information Radolfzell, Seestraße 30, Tel. 0 77 32 / 81-500, www.radolfzell-tourismus.de

Auf den Spuren Radolfs

Stadtführung durch die historische Altstadt

Bischof Radolf von Verona gründete Radolfzell im Jahre 826 als geistliche Niederlassung. Bei der Stadtführung erfahren Sie, wie sich daraus zunächst ein Fischerdorf und Wallfahrtsort und schließlich das heutige Radolfzell entwickelte.

Vom Stadtmuseum in der „Alten Stadtapotheke“ startet der Rundgang durch die Gassen der Radolfzeller Altstadt. Das Münster Unserer Lieben Frau ist selbstverständlich ein zentraler Punkt dieser kulturhistorischen Stadtführung. Außerdem führt der Rundgang u.a. zu dem historischen Gebäude des Spitals und dem Österreichischen Schlösschen.

Termin: Samstag, 15.06.2024, 11.00 Uhr
Treffpunkt: Vor dem Stadtmuseum, Seetorstraße 3, Radolfzell
Kosten: 10,00 Euro, ermäßigt 8,00 Euro, Kinder bis 14 Jahre frei.

Infos und Tickets:
Tourist-Information Radolfzell, Seestraße 30, Tel. 0 77 32 / 81-500, www.radolfzell-tourismus.de oder unter reservix.de.

Wanderung auf der Höri

Entdecken Sie mit fachkundigen Wanderführern die herrliche Naturlandschaft am Bodensee.

Termin: Samstag, 15.06.2024, 12.40 Uhr
Treffpunkt: Bahnhofsvorplatz Radolfzell

Die Wanderung beginnt mit einer gemeinsamen Fahrt mit dem Höribus nach Gundholzen. Von hier aus wandert die Gruppe zunächst zum Horner Wasserturm, bekannt für seine schönen Aussichten. Weiter geht es über Balisheim nach Gaienhofen und entlang des Sees bis nach Horn zurück, wo eine Einkehr vorgesehen ist. Anschließend geht es mit dem Bus zurück nach Radolfzell.

Strecke: ca. 8 km, Gehzeit: ca. 3,5 Std.
Kosten Einzelticket: 7,00 Euro, die Kosten für die Fahrt mit dem Bus werden extra berechnet.

Die Teilnehmer werden gebeten, auf robustes Schuhwerk mit ausreichendem Profil und der Witterung angepasste Kleidung zu achten.

Infos und Tickets:

Tourist-Information Radolfzell, Seestraße 30, Tel. 0 77 32 / 81-500, www.radolfzell-tourismus.de.

Flüsterfahrt

mit naturkundlicher Führung des NABU rund um die Mettnau

Erleben Sie die Halbinsel Mettnau vom Wasser aus und erfahren dabei Wissenswertes und Kurioses über die Landschaft, Tier und Pflanzenwelt mit dem HELIO Solarboot.

Preis pro Person 15,00 Euro

Termin: Dienstag, 18.06.2024,

18.30 bis 19.30 Uhr

Abfahrt: ab Mettnausteg

Infos und Tickets:

Strandcafe Mettnau, Strandbadstraße 102, Tel. 0173 / 953 78 49,

www.strandcafe-mettnau.de

Tourist-Information Radolfzell, Seestraße 30, Tel. 0 77 32 / 81-500,

www.radolfzell-tourismus.de

Nachtwächterführung

„Hört Ihr Leut und lasst Euch sagen“

Bei dem abendlichen Nachtwächter-Rundgang der Tourismus- und Stadtmarketing Radolfzell GmbH erwartet die Teilnehmer eine Zeitreise durch die Radolfzeller Historie. Unterwegs erzählt der Nachtwächter Geschichten aus seinem Leben und bringt die Teilnehmer mit kleinen Anekdoten aus der Stadtgeschichte vom Mittelalter bis hin zur heutigen Zeit zum Schmunzeln.

Termin: Dienstag, 18.06.2024, 20.00 Uhr

Treffpunkt: Vor dem Stadtmuseum, Seetorplatz

Kosten: 12,00 Euro, ermäßigt 10,00 Euro

Infos und Tickets:

Tourist-Information Radolfzell, Seestraße 30, Tel. 0 77 32 / 81 - 500, www.radolfzell-tourismus.de oder unter reservix.de.

Sonnenuntergangsfahrt

Bei einer flüsterleisen Rundfahrt auf dem HELIO Solarschiff erleben die Gäste den einmalig schönen Sonnenuntergang auf dem Untersee, Begrüßungsgetränk inklusive.

Karten sind im Vorverkauf in der Tourist-Information Radolfzell, beim Strandcafé Mettnau und online auf der Website des Strandcafés erhältlich. Reservierungen sind ausschließlich bei dem Restaurant Strandcafé Mettnau möglich. Bei Sturmwarnung und starkem Regen finden die Fahrten nicht statt.

Preis pro Person 19,50 Euro, ermäßigt 17,50 Euro und Kinder 6-15 Jahre 10,00 Euro.

Termine: Dienstag, 18.06. und Donnerstag, 20.06.2024, jeweils um 20.30 bis 22.00 Uhr

Abfahrt: ab Mettnausteg

Infos und Tickets:

Strandcafe Mettnau, Strandbadstraße 102, Tel. 0173 / 953 78 49,

www.strandcafe-mettnau.de oder online unter strandcafe-mettnau.de

Tourist-Information Radolfzell, Seestraße 30, Tel. 0 77 32 / 81-500,

www.radolfzell-tourismus.de

Genusswanderung „Herzhafte Variante“

Bei dieser geführten Rundwanderung ab Stahringen erwarten Sie herrliche Ausblicke auf den Bodensee, den Bodanrück und den Hegau. Bei guter Fernsicht sind auch die Alpen in ihrer vollen Pracht zu bestaunen. Genießen Sie die Natur und lassen Sie sich zudem unterwegs von herzhaft typischen Köstlichkeiten verwöhnen.

Termin: Freitag, 21.06.2024, 13.00 Uhr

(Dauer ca. 3 Stunden)

Treffpunkt: 13.00 Uhr am Bahnhof Stahringen
Kosten: 35,00 Euro p.P inkl. herzhaftes regionales Vesper (je 1 p.P.) sowie zwei Überraschungen

Infos und Tickets: Tourist-Information Radolfzell, Seestraße 30, Tel. 0 77 32 / 81-500 oder unter reservix.de

Die Teilnehmer werden gebeten, auf robustes Schuhwerk mit ausreichendem Profil und der Witterung angepasste Kleidung zu achten.

Änderungen vorbehalten.

KULTURBÜRO

Live-Konzerte am Konzertsegel

In eine musikalische Genussmeile verwandelt sich das Seeufer rund um das Konzertsegel bei den Promenadenkonzerten. Dabei sorgen unterschiedliche Musikvereine und Musikgruppen aus Radolfzell und den Ortsteilen bei freiem Eintritt für abwechslungsreiche, mitreißende und stimmungsvolle Töne vor einzigartiger Kulisse.

Die nächsten Spieltermine sind:

Sonntag, 23.06.2024

13.00 Uhr: Canti Nova

15.00 Uhr: Transmission

17.00 Uhr: Transmission

19.00 Uhr: Seniorenkapelle Böhringen

Sonntag, 30.06.2024

15.00 Uhr: Café Acustica (Pop – Soul – Jazz)

19.00 Uhr: Sound Idea

Die teilnehmenden Musikkapellen, Bands und Chöre sowie das Kulturbüro freuen sich auf viele Besucherinnen und Besucher. Falls das Wetter bei einem Termin nicht mitspielt, fällt das Konzert leider aus.

Alle Termine im Überblick sind auch im Internet zu finden unter der Adresse www.musikstadt-radolfzell.de/musikevents

VILLA BOSCH

Kunst aus der Artothek ausleihen

Eindrucksvolle Fotografien, stilvolle Gemälde und faszinierende Skulpturen: Die Radolfzeller Artothek in der Villa Bosch hat vieles zu bieten, was das Kunstherz höher schlagen lässt! Die Einrichtung macht es möglich, die eigenen vier Wände mit wenig finanziellem Aufwand mit hochwertigen regionalen Kunstwerken zu verschönern. Welche Schätze dort aktuell zu finden sind, kann beim nächsten Ausleih- und Beratungstermin am Donnerstag, 20.06.2024, von 15.30 Uhr bis 17.30 Uhr erkundet werden.

Neben etlichen Kunstschaffenden aus der Region sind auch Werke von Preisträgerinnen und Preisträgern des Bundeskunstpreises für Menschen mit Behinderung im Bestand der Artothek zu finden. Der Schwerpunkt der Sammlung liegt auf zeitgenössischer Kunst. Zu entdecken gibt es für Kunstliebhaberinnen und -liebhaber ein breites Spektrum an Arbeiten: Zu finden sind in der Artothek unter anderem Drucke (Linoldrucke, Radierungen), Malereien in verschiedenen Techniken (Öl, Aquarell, Acryl, Tempera), Holzskulpturen sowie Fotografien (schwarzweiß und Farbe). Ein neues Gesicht erhalten können damit sowohl ganze Wandflächen als auch kleinere Ecken in den eigenen Räumen, denn die Größen reichen von Handtaschen- bis Kleintransporter-Format.

Weitere Öffnungszeiten der Artothek in 2024, jeweils von 15.30 Uhr bis 17.30 Uhr:

- 18.07.2024
- 15.08.2024
- 19.09.2024
- 17.10.2024
- 21.11.2024
- 19.12.2024

Gebühren und Infos

Die Gebühren und weitere Infos zur Artothek sowie der aktuelle Katalog sind im Internet zu finden unter: www.villabosch-radolfzell.de/artothek-kunst-zum-ausleihen

WIR BERATEN SIE GERNE!

☎ 07771 9317-11

✉ anzeigen@primo-stockach.de

PRIMO
STOCKACH



STADTMUSEUM

Radtour durch die Ortsteile

Umgeben von Natur und mit jeweils eigenem Charakter gruppieren sich die sechs Ortsteile Böhringen, Güttingen, Liggeringen, Markelfingen, Möggingen und Stahringen um die Kernstadt. Die Ortsteile Radolfzells sind nicht nur landschaftlich schön gelegen, sie sind auch reich an historisch wertvollen Sehenswürdigkeiten. Im Rahmen der Sonderausstellung „Dorfleben“, die im Stadtmuseum Radolfzell gezeigt wird, können Interessierte die Ortsteile zusammen mit Museumspädagogin Jacqueline Berl und Kurt Kalmbach vom ADFC Radolfzell am Samstag, 29.06.2024, von 10.00 bis 15.00 Uhr radelnd erkunden. Die Tour ist für Hobbyradler auch ohne elektronische Unterstützung möglich. Pedelec-Fahrer sind selbstverständlich auch willkommen. Für Rennradfahrer ist die Tour jedoch nicht geeignet. Eine Teilnahme ist nur mit Voranmeldung bis Donnerstag, 27.06.2024 möglich und kostet 5,00 Euro. Anmeldung an: museum@radolfzell.de oder unter Telefon 0 77 32 / 81-530.



Bei einer Radtour am Samstag, 29.06.2024, können Interessierte die Ortsteile zusammen mit Museumspädagogin Jacqueline Berl und Kurt Kalmbach vom ADFC Radolfzell erkunden. Bild: Kurt Kalmbach

Relikte aus der Vergangenheit

Das Stadtmuseum sucht Relikte aus der Vergangenheit: Für die nächste Sonderausstellung im Jahr 2025, die sich mit dem Thema Radolfzell im Nationalsozialismus befassen wird, braucht das Museums-Team die Hilfe der Bürgerinnen und Bürger. Gesucht werden Alltagsgegenstände und interessante Objekte aus den 1930-er und 1940-er Jahren sowie der unmittelbaren Nachkriegszeit, die in der Ausstellung präsentiert werden können. Von Interesse sind beispielsweise alte Schulbücher und Karten, die Feldpost vom Großvater, ein Anstecker vom Winterhilfswerk, Gebrauchsgegenstände des Krieges, Essensmarken und vieles mehr. Wer gerne etwas beitragen möchte, kann sich im Stadtmuseum oder im Stadtarchiv melden: museum@radolfzell.de, Telefon 0 77 32 / 81-534 (Rüdiger Specht, Leiter des Stadtmuseums).

KINDERKULTURZENTRUM LOLLIPOP

Angebote im Lollipop

Offene Angebote - ohne Anmeldung und kostenlos

Donnerstag, 13. Juni von 15.30-18.00 Uhr
Offener Treff – Instrumente kennenlernen (in Kooperation mit der Musikschule)

Freitag, 14. Juni Fußball
von 14.00-15.00 Uhr für 6-9 Jährige
von 15.00-16.30 Uhr für 9-13 Jährige
Treff an der Ratoldus Sporthalle

Dienstag, 18. Juni von 15.30-18.00 Uhr
Offener Treff – Stockbrot grillen

Sommerferienprogramm für Kinder und Jugendliche

Das Sommerferienprogramm von Lollipop und café connect ist online. Die Flyer zum Programm werden an allen Schulen und in der Innenstadt verteilt. Die Anmeldung zu den Angeboten geht bis zum 7. Juli. Am 8. Juli werden die Plätze verlost und online ist ersichtlich, für welches Angebot eine Zusage erteilt wurde.

Zum Anmeldeportal:

www.unser-ferienprogramm.de/radolfzell

Zur Internetseite mit dem Flyer:

www.kinderkulturzentrum.de



Sommerferienprogramm

Bild: Lollipop

MILCHWERK RADOLFZELL

Infos zum Betreuungsrecht

Infos zum Betreuungsrecht erhalten Interessierte bei einem kostenfreien Gesprächskreis im Milchwerk mit Bernhard Weber und einer Gastreferentin am Donnerstag, 20.06.2024 von 15.00 bis 17.00 Uhr. Weber ist Leiter der Kontaktstelle Deutsche Gesellschaft für Humanes Sterben (DGHS) in Baden. Schnell ist es passiert: Ein Unfall oder eine Erkrankung – und eine andere Person muss über eine medizinisch empfohlene Behandlung entscheiden. Das Betreuungsrecht sieht vor, dass der in einer Patientenverfügung notierte Wille zum Tragen kommt. Diesen in der akuten Situation zu ermitteln und durchzusetzen, ist eine der Aufgaben von Betreuern und Bevollmächtigten. Um Anmeldung wird gebeten: Telefon 01 52 / 27 21 03 06, E-Mail bernhard.weber@dghs.de.

Tagesseminar zum Thema Abschied

In einer Welt, die oft von Veränderungen und unerwarteten Herausforderungen geprägt ist, kann der Umgang mit Abschied, Verlust und Trennung besonders schwierig sein. Solche Ereignisse hinterlassen tiefe Spuren und beeinträchtigen unser Wohlbefinden und unsere Lebensfreude. Das Tagesseminar „Neuanfang nach Abschied, Verlust und Trennung“, das am Sonntag, 30.06.2024 von 9.00 bis 17.30 Uhr im Milchwerk stattfindet, bietet eine wertvolle Gelegenheit, sich diesen Herausforderungen zu stellen und einen Neuanfang zu wagen. Geleitet vom erfahrenen Transformationstherapeuten Stefan Breuer, richtet sich das Seminar an alle, die sich in einer Phase des Übergangs befinden und nach Wegen suchen, um mit den emotionalen Auswirkungen von Verlust und Trennung umzugehen. Durch gezielte Übungen, tiefgehende Reflexionen und heilende Meditationen unterstützt dieses Seminar die Teilnehmer dabei, alte Wunden zu heilen und neue Perspektiven zu entwickeln. Die Teilnahmegebühr beträgt 240 Euro. Aufgrund der begrenzten Teilnehmerzahl ist eine Voranmeldung erforderlich. Weitere Informationen und die Möglichkeit zur Anmeldung sind auf der Website www.kraft-der-klarheit.com zu finden.



Der Transformationstherapeut Stefan Breuer bietet ein Tagesseminar zum Thema Abschied an.

Bild: Robin Heuser

Meditationsabend

„Karmische Kapitel schließen“ lautet das Thema des Meditationsabends, den der Transformationstherapeut Stefan Breuer am Dienstag, 02.07.2024, um 19.00 Uhr im Milchwerk anbietet. Viele Menschen tragen unbewusst alte karmische Lasten mit sich herum, die sich in wiederholten Verhaltensweisen, Gedankenmustern und emotionalen Blockaden manifestieren. Diese alten Kapitel aus vergangenen Leben können unsere Fähigkeit, frei und glücklich zu leben, erheblich beeinträchtigen. Der Meditationsabend „Karmische Kapitel schließen“ bietet eine wertvolle Gelegenheit, sich diesen Mustern zu stellen und sie endgültig loszulassen. Die Meditation wird geführt vom Konstanzer Transformations-Therapeuten Stefan Breuer und findet in einer entspannten

Sitzhaltung statt. Es sind keinerlei Vorerfahrungen notwendig. Vor der Meditation werden die Teilnehmer mit einführenden Worten voller Wissen und Weisheit begrüßt. Nach der Meditation bleibt noch etwas Zeit für Austausch und Reflexion. Die Teilnahmegebühr beträgt 18 Euro. Aufgrund der begrenzten Teilnehmerzahl ist eine Voranmeldung erforderlich. Weitere Informationen und die Möglichkeit zur Anmeldung sind auf der Website www.kraft-der-klarheit.com zu finden.

STADTBIBLIOTHEK

Den Mikrokosmos entdecken

Mit einem digitalen Taschenmikroskop und einem iPad können Kinder am Freitag, 14.06.2024 um 16.00 Uhr in der Stadtbibliothek spielerisch und ohne Vorkenntnisse bei einem kostenfreien Workshop in die Welt des Mikrokosmos eintauchen. Dabei können sie alles untersuchen, was ihr Interesse weckt – zum Beispiel Blumen, Blätter, Münzen, Salzkörner und Haare. Der Workshop richtet sich an Kinder im Alter von 9 bis 12 Jahre, die Teilnehmerzahl ist begrenzt. Eine Anmeldung ist erforderlich unter Telefon 07732/81-382 oder bibliothek@radolfzell.de.



Beim Mikroskopier-Workshop können Kinder alles untersuchen, was ihr Interesse weckt – zum Beispiel Blumen, Blätter, Münzen, Salzkörner und Haare.

Bild: Kultur Radolfzell

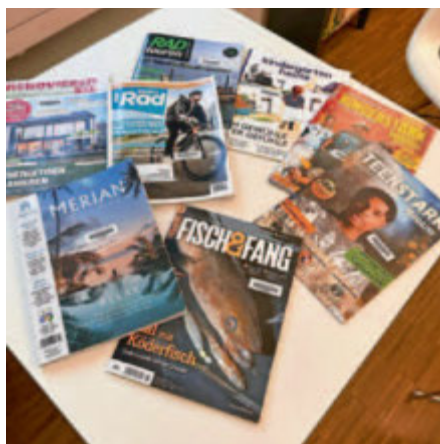
Spielabend

Spielen macht Spaß, ist kommunikativ und perfekt dafür geeignet, nette Leute kennenzulernen! Erwachsene und Jugendliche, die Lust haben, mit anderen Gesellschaftsspielen zu spielen, sind herzlich willkommen beim nächsten Spieleabend in der Stadtbibliothek am Donnerstag, 04.07.2024 um 19.00 Uhr. Der Eintritt ist frei, eine Anmeldung ist nicht nötig. Die Stadtbibliothek hat eine große Auswahl an Gesellschaftsspielen in ihrem Bestand, die an den Spieleabenden

nach Herzenslust ausprobiert werden können. Aber auch eigene Spiele können mitgebracht werden. Informationen gibt es unter Telefon 0 77 32 / 81-382 und E-Mail stadtbibliothek@radolfzell.de.

Zeitschriften

Die Stadtbibliothek hat ihren Bestand an Zeitschriften-Abos erweitert! Lesebegeisterten stehen dort nun mehr als 70 verschiedene Printmedien zur Verfügung. Für Angler steht nun die Zeitschrift „Fisch und Fang“ zum Schmökern bereit, Reisebegeisterte dürfen sich auf das neu gestaltete „Merian-The Art of Travel“ freuen. Eine interessante Lektüre für Radfahrende sind die Zeitschriften „Radtouren“ sowie „Elektro-Rad“. Kreative Leser wird das vierteljährlich erscheinende Magazin „Selbstgemacht“ begeistern. Zahlreiche Tipps für Haus- und Wohnungsbesitzer sind in dem halbjährlich erscheinenden Magazin „Renovieren – Energiesparen XXL“ zu finden. Zudem ist ab sofort die Zeitschrift „Kindergarten heute“, die sich an Erziehende sowie an Eltern von kleinen Kindern richtet, im Bestand zu finden. Darüber hinaus bieten das „Kinderstark-Magazin“ sowie das „Teenstark-Magazin“ interessante Inhalte für Kinder und Jugendliche an. In den Heften sind beispielsweise Artikel zu den Themen Diskriminierung, Mobbing, einem wertschätzenden Umgang miteinander und was demokratisches Handeln ausmacht zu finden.



Die Stadtbibliothek hat ihren Bestand an Zeitschriften-Abos erweitert. Bild: Stadtbibliothek

Große Auswahl an fremdsprachigen Medien

Zusätzlich zu den Printmedien vor Ort können die Nutzerinnen und Nutzer der Stadtbibliothek auf einen großen Bestand an Online-Abos zugreifen. In der Onleihe werden Zeitschriften jeweils für zwei Tage zum Lesen am PC oder am mobilen Endgerät freigeschaltet. Auf der Internet-Plattform „Presreader“ haben Lesebegeisterte zudem die Wahl zwischen tausenden deutschen und internationalen Zeitungen und Zeitschriften. Um die Artikel zu lesen, loggen sich die Nutzenden ganz einfach mit ihrem Biblio-

teksausweis auf der Internetseite ein – und können dann aus Zeitungen und Magazinen aus vielen verschiedenen Ländern und in allen möglichen Sprachen wählen.

Informationen zu den Zeitschriftenabos sowie der Onleihe sind auch auf der Internetseite der Stadtbibliothek unter www.radolfzell-stadtbibliothek.de oder direkt vor Ort in der Bibliothek zu finden.

WEITERE VERANSTALTUNGEN

... und was gibts im Kino?

Am Donnerstag, 13. Juni läuft um 20.00 Uhr der französisch/italienischen Film „Maria Montessori“ im Universum Nostalgiekino, Fürstenbergstraße 9.

Das gefühlvolle Drama MARIA MONTESSORI setzt der Bildungssikone ein lange überfälliges und zutiefst bewegendes Denkmal. Mit großer visueller Eleganz zeigt dieser Film die Namensgeberin einer der einflussreichsten pädagogischen Bewegungen in ihrer ganzen Stärke und Zerrissenheit. 1898 entscheidet sich die unverheiratete Maria Montessori, ihren Sohn Mario nach der Geburt auf unbestimmte Zeit zu verlassen, um als moderne und freie Frau eine neue Vision von Bildung zu entwickeln. Reservierungen sind über die App „Universum Nostalgiekino“ möglich. Keine Sitzplatzreservierungen, die Karten sollten spätestens um 19.45 Uhr abgeholt und bezahlt werden. Eintritt 6,00 Euro, Filme mit Überlänge 7,00 Euro.

Zeller Kultur

Jazz open mit „5tetto Mani Nude“

Fünf Freunde huldigen den legendären Plattenaufnahmen des berühmten BLUE NOTE Labels! Von Hardbop bis Groove Jazz und zurück. Was Mani Nude an Risikobereitschaft und Imaginationskraft in seine Interpretationen hineinbringt, ist Sandkasten im allerbesten Sinne. Besetzung: Carlo Lorenzi/I – drums, Florian King/D – bass, Josquin Rosset/CH (piano), Herbert Walser/AUT (trumpet), Klaus Knöpfle/D (saxophone) Sonntag, 16.06.2024, 11.00 Uhr, Alte Konzerthaus Mettnau, Scheffelstraße 42 Eintritt frei – Spenden willkommen Weitere Informationen: www.zellerkultur.de



Bild: Mani Nude

ABFALL- UND WERTSTOFFBESEITIGUNG

Abfuhrtermine

Bezirk 1 - Außenstadt	Bezirk 2 - Innenstadt	Bezirk 3 - Ortsteile
Mi. 12.06. Biomüll, Gelber Sack	Do. 13.06. Biomüll, Gelber Sack	Fr. 14.06. Biomüll, Gelber Sack
Mi. 19.06. Biomüll, Restmüll, roter Deckel	Do. 20.06. Biomüll, Restmüll, roter Deckel	Fr. 21.06. Biomüll, Restmüll, roter Deckel

Abfallbehälter bitte am Abend vor dem Abfuhrtermin bereitstellen. Abfallbehälter dürfen ohne Einpressen nur soweit gefüllt werden, dass Deckel sich mühelos schließen lassen. Straßen und Wohnwege für Einsatzfahrzeuge müssen freigehalten werden. Bei Baumaßnahmen sind Abfallbehälter an eine für die Sammelfahrzeuge erreichbare Stelle zu bringen. Nach der Leerung sind die Abfallbehälter am Abfuhrtag wieder zu entfernen.

Problemüll

Kostenlose Annahme von Problemstoffen aus privaten Haushalten bis max. 20 kg.

Radolfzell – Messeplatz
Donnerstag, 20.06.2024, 10.00 – 12.00 Uhr

Möggingen – beim Rathaus
Donnerstag, 20.06.2024, 12.15 – 14.15 Uhr

Liggeringen – Litzelhardthalle
Donnerstag, 20.06.2024, 14.30 – 16.30 Uhr

Wertstoffhof

unter der Günter-Neurohr-Brücke
Konstanzer Straße 20/4

Auf dem Parkplatz vor dem Wertstoffhof besteht Parkscheibenpflicht (max. 30 Min) während der Öffnungszeiten.

Öffnungszeiten

Dienstag	8.00 - 10.00 Uhr
Freitag	15.00 - 18.00 Uhr
Samstag	9.00 - 13.30 Uhr

Im Wertstoffhof werden nur Grünschnitt und PPK (Papier, Pappe, Kartonagen) angenommen. Je Haushalt ist die Abgabe einer haushaltsüblichen Menge (PKW-Kofferraum-Füllung nur einmal pro Monat) vorgesehen.

Abfallinfos

Telefon 0 77 32 / 81-219, vormittags
www.radolfzell.de/abfall

KINDERTAGESEINRICHTUNGEN & SCHULEN

50-Jahre Josef Zuber Kindergarten

Am Samstag, 15.06.2024 feiert der Kath. Kindergarten Josef Zuber seinen 50-jährigen Geburtstag.

Mit einem Familiengottesdienst im Außen Gelände um 10.30 Uhr mit Pfarrer Vogel beginnt der große Tag. Im Anschluss daran gibt es bis 15.00 Uhr einen Familiennachmittag mit vielen spannenden Aktionen und Mitmachangeboten. Essen und Trinken kann zu einem kleinen Unkostenbeitrag erworben werden.

Das ganze findet im und um den Kath. Kindergarten Josef Zuber im Buchhofsteig 1 auf der Weinburg statt. Über viele Besucher und schöne Begegnungen freut sich das ganze Josef-Zuber Team.

Wir sagen Danke

Der Kindergarten Güttingen hat den Anbau für die Nestgruppe der 2- bis 3-jährigen Kinder mit einem Nachmittag der offenen Tür gefeiert und sich sehr über die zahlreichen Gäste gefreut. Ein herzliches Dankeschön an Bürgermeisterin Monika Laule und Ortsvorsteher Martin Aichem für die wertschätzenden Worte an die Kinder und Mitarbeiterinnen des Kindergartens sowie den Ausführungen zur Kinderbetreuung in Radolfzell. Nach der Eröffnungsmusik der Kinder gemeinsam mit dem Musikverein Güttingen öffneten sich die Türen und die Gäste konnten die Bildungsräume des Kindergartens mit passenden Aktionsangeboten wie z.B. Buttons bemalen, Namensketten fädeln, Samenbälle herstellen, den Bewegungsparcours bewältigen etc., erkunden. Das von den Kita-Eltern dankenswerterweise gespendete Buffet lud mit verschiedenen Le-

ckereien zum Schlemmen ein und Groß und Klein erfreuten sich am Mitmachkonzert mit Lucia Ruf. Von Herzen bedanken sich die Kinder und Mitarbeiterinnen des Kindergartens bei allen Beteiligten, die uns den schönen Anbau ermöglicht und mit uns zusammen gefeiert haben.



Bild: Kindergarten Güttingen

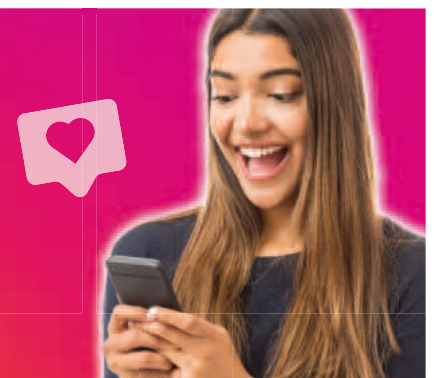
FOLLOW US ON

Instagram

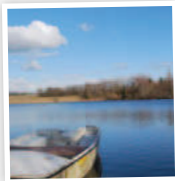
PRIMO
Verlag | Druck | Service



@PRIMO_VERLAG_STOCKACH



RADOLFZELLER ORTSTEILE



BÖHRINGEN

Öffnungszeiten:

Di - Fr 08.00 - 11.30 Uhr
Mo 18.00 - 20.00 Uhr

Sprechstunden des Ortsvorstehers:

Montag von 18.00 - 19.00 Uhr.

Ortsteilbibliothek im Rathaus

Mo und Do 15.30 - 18.00 Uhr

Grüncontainer (April bis November)

Fr 17.00 - 19.00 Uhr

Bitte beachten: Je Haushalt ist die Abgabe einer haushaltlichen Menge (PKW-Kofferraum-Füllung nur einmal pro Monat vorgesehen)

Telefon 92480 • Telefax 924813 • E-Mail: ov.boehringen@radolfzell.de

Kinder-Flohmarkt

Am Freitag, 14.06.2024 von 14.00 bis 16.00 Uhr veranstaltet der Förderverein der Storchenschule GS Böhringen einen Kinderflohmarkt. Der Flohmarkt findet auf dem Schulhof der Storchenschule statt (bei schlechtem Wetter in der Schulsporthalle). Der Förderverein sorgt für die Bewirtung der Besucherinnen und Besucher. Der Flohmarkt ist für alle geöffnet; den Verkauf übernehmen die Schülerinnen und Schüler der Storchenschule.

„Verschenk's doch Markt“

Am 15.06.2024 veranstaltet der BleiB e.V. in der Fritz-Kleiner-Straße den 2. Böhringer „Verschenk's doch Markt“. Sachen, die zum Wegwerfen zu schade sind, können hier verschenkt werden. Zwischen 13.00 und 14.00 Uhr können Gegenstände wie Kinderkleidung, Geschirr, kleine Elektrogeräte, Spielsachen, u.ä. abgegeben werden. Um 14.30 Uhr startet der Markt, d.h. jeder kann sich für den persönlichen Gebrauch kostenlos Sachen mitnehmen.

Parallel dazu findet ab 13.00 Uhr vor der Scheune wieder die BleiB Dorfhockete statt – mit Live-Musik ab 14.00 Uhr.



GÜTTINGEN

Öffnungszeiten:

Mo - Fr 08.00 - 11.00 Uhr

Sprechstunden des Ortsvorstehers:

nach Vereinbarung

Ortsteilbibliothek im Rathaus

Mo 16.00 - 18.00 Uhr

Grüncontainer (April bis November)

Mo 17.30 - 18.30 Uhr

Rasenschnitt: Abgabe von Mo – Sa beim Ziegelhof 1 in Möggingen (Biogasanlage)

Bitte beachten: Je Haushalt ist die Abgabe einer haushaltlichen Menge (PKW-Kofferraum-Füllung nur einmal pro Monat vorgesehen)

Telefon 12361 • E-Mail: ov.guettingen@radolfzell.de

Sommerzeit - Urlaubszeit

In der Zeit vom 17.06. bis 28.06.2024 ist das Rathaus nur mittwochs von 8.00 bis 11.00 Uhr geöffnet. Bei unaufschiebbaren Angelegenheiten helfen die Mitarbeitenden im Bürgerbüro gerne weiter.

Güttinger Mitmach-Sommer

Es ist wieder soweit. Auch in diesem Jahr hat sich ein Team zusammengefunden und ein buntes Sommerferienangebot für Kinder zusammengestellt. Der Güttinger Mitmach-Sommer startet mit einem bunten Flohmarkt am Samstag, 29.06.2024. Auf dem Güttinger Rathausplatz können ab 11.00 Uhr die verschiedensten Artikel zum Kauf

angeboten werden. Für das leibliche Wohl ist gesorgt. Alle sind herzlich willkommen. Wer möchte, kann auch einen Stand bei sich zuhause anbieten, dies wird mit einem speziellen Lageplan beworben. Anmeldung für einen Stand per E-Mail bis spätestens 22. Juni an mitmachsommer@gmx.de. Weitere Infos zum kompletten Sommerferienprogramm und zur Anmeldung gibt es unter www.guettingen.de



LIGGERINGEN

Öffnungszeiten:

Mo und Mi 08.00 - 12.00 Uhr
Di 15.00 - 18.00 Uhr

Sprechstunden des Ortsvorstehers:

nach Vereinbarung

Grüncontainer (April bis November)

Mo 16.00 - 17.00 Uhr
Do 17.00 - 18.00 Uhr

Rasenschnitt: Abgabe von Mo – Sa beim Ziegelhof 1 in Möggingen (Biogasanlage)

Bitte beachten: Je Haushalt ist die Abgabe einer haushaltlichen Menge (PKW-Kofferraum-Füllung nur einmal pro Monat vorgesehen)

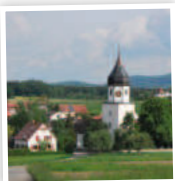
Telefon 10182 • Telefax 9423198 • E-Mail: ov.liggeringen@radolfzell.de

Rathaus geschlossen

Die Ortsverwaltung Liggeringen ist vom 19.06. bis einschließlich 26.06.2024 nicht besetzt. In dringenden Fällen helfen die Mitarbeitenden im Bürgerbüro der Kernstadt gerne weiter, Telefon: 0 77 32 / 81-444 oder 81-445.

Musikverein Liggeringen

Am Donnerstag, 20.06.2024 spielt der Musikverein Liggeringen ab 18.30 Uhr einen Dämmerchoppen auf „Hof Höfen“. Die Besucher erwartet ein gemütlicher Sommerabend mit Blasmusik des MV Liggeringen. Die Veranstaltung findet nur bei guter Witterung statt.



MARKELFINGEN

Öffnungszeiten:

Mo und Di 08.30 - 12.30 Uhr
Mi 17.00 - 19.00 Uhr
Do und Fr 08.30 - 12.30 Uhr

Sprechstunden des Ortsvorstehers:

Mittwoch von 17.00 - 19.00 Uhr und nach Vereinbarung

Grüncontainer (April bis November)

Mo und Do 09.00 - 20.00 Uhr

Bitte beachten: Je Haushalt ist die Abgabe einer haushaltlichen Menge (PKW-Kofferraum-Füllung nur einmal pro Monat vorgesehen)

Telefon 10210 • Telefax 9423192 • E-Mail: ov.markelfingen@radolfzell.de

Rathaus geschlossen

Das Rathaus in Markelfingen ist am 13.06. und 14.06.2024 wegen einer Fortbildung geschlossen.



MÖGGINGEN

Telefon 10204 • Telefax 9423195 • E-Mail: ov.moeggingen@radolfzell.de

Öffnungszeiten:

Mo 15.00 - 18.00 Uhr
Di und Do 08.00 - 12.00 Uhr

Sprechstunden des Ortsvorstehers:
nach Vereinbarung

Grüncontainer (April bis November)

Mo und Do 09.00 – 20.00 Uhr

Rasenschnitt: Abgabe von Mo – Sa beim Ziegelhof 1 in Möggingen (Biogasanlage)

Bitte beachten: Je Haushalt ist die Abgabe einer haushaltlichen Menge (PKW-Kofferraum-Füllung nur einmal pro Monat vorgesehen)

Rathaus geschlossen

Die Ortsverwaltung Möggingen ist vom 20.06. bis einschließlich 27.06.2024 nicht besetzt. In dringenden Fällen helfen die Mitarbeitenden im Bürgerbüro der Kernstadt gerne weiter, Telefon: 0 77 32 / 81-444 oder 81-445.



STAHRINGEN

Telefon 07738 321 • E-Mail: ov.stahringen@radolfzell.de

Öffnungszeiten:

Di - Fr 08.30 - 11.00 Uhr
Mi 17.00 - 19.00 Uhr

Sprechstunden des Ortsvorstehers:
Mittwoch von 17.30 - 18.30 Uhr und nach Vereinbarung

Ortsteilbibliothek im Rathaus

Mo 16.00 - 18.30 Uhr

Grüncontainer (April bis November)

Mo und Do 17.00 – 18.00 Uhr

Bitte beachten: Je Haushalt ist die Abgabe einer haushaltlichen Menge (PKW-Kofferraum-Füllung nur einmal pro Monat vorgesehen)

Änderung der Öffnungszeiten

Am Mittwoch, 19.06. und Mittwoch, 26.06.2024 ist das Rathaus vormittags nicht besetzt. Abends von 17.00 bis 19.00 Uhr ist wie gewohnt geöffnet.

RADOLFZELLER VEREINE

ADFC Radolfzell

Radspaß Fahrradsicherheitskurse

Der Trend zum Pedelec ist ungebrochen – immer mehr Menschen setzen auf das elektrische Zweirad. Sicheres Fahren braucht aber Übung und dafür sorgt das ADFC Projekt „Radspaß – sicher e-biken“ mit entsprechenden Fahrsicherheitskursen. Die angebotenen Kurse können auf www.radspass.org ausgewählt und gebucht werden. Durch die Eingabe eines Gutscheincodes ist der Kurs um 20,00 Euro billiger (15,00 Euro statt 35,00 Euro). Die Gutscheine werden von der Stadt Radolfzell finanziert.

Bei den Kursen werden neben Fahrtechnik-Übungen zur Schulung der Koordination und Reaktion auch Themen der Verkehrssicherheit behandelt. Die Teilnehmenden proben spezielle Fahrsituationen, um ein Gefühl für das Rad zu entwickeln und sich danach sicher im Straßenverkehr bewegen zu können. Denn durch das höhere Gewicht und die starke Beschleunigung ist Pedelec-Fahren anders als herkömmliches Fahrradfahren. Nach einem Radspaß-Kurs ist man sicherer und mit mehr Spaß unterwegs.

Termin: 22.06.2024, 10.00 bis 14.00 Uhr

Ort: Eisenbahnstraße 24 in Radolfzell (Parkplatz der Straßenmeisterei)

Kosten: 35,00 Euro (15,00 Euro bei Eingabe des Gutscheincodes PN8FQN5ESJVP)

Ansprechpartner: Bernd Samschitzki, Telefon 0151 / 21 22 21 40

Dreitages tour vom 26.06. bis 28.06.2024 durch das Markgräflerland

Treffpunkt und Start: 8.30 Uhr Eingang

Bahnhof Radolfzell.

Die Anreise zum Start der ersten Etappe erfolgt mit dem RE von Radolfzell nach Basel-Bad.Bhf. Von dort radeln die Teilnehmer zum Flüsschen „Wiese“ die in den Rhein mündet, folgen dem Rheinradweg bis Märkt und weiter nach Efringen-Kirchen und Istein. Dort ist hinauf zur ehemaligen Römerstraße ein heftiger Anstieg zu bewältigen. Oben angekommen, geht es beschwingt und mit stets toller Aussicht weiter bis Bad Bellingen zu einer Kaffeepause. Nach Durchfahrt des malerischen Weinorts Schliengen ist das Tagesetappenziel nicht mehr weit. Übernachtung ist im Gasthaus/Hotel Bären in Auggen. Strecke: ca. 50 km, Schwierigkeitsgrad: leicht bis mittelschwer

Zweite Tagesetappe: Von Auggen nach Staufen/Breisgau

Mit aufgeladenen Akkus starten die Radler zuerst nach Mühlheim und über Lunzingen und Buggingen nach Grißheim. Hier ist eine Pause mit Einkehr vorgesehen. Nach einem Abstecher an den Rhein führt der weitere Tourverlauf über Bremgarten, Eschbach, Heitersheim zu dem bekannten und sehenswerten Weinort Ballrechten-Dottingen. Nach wenigen Kilometern ist das zweite Etappenziel Staufen erreicht. Im Gasthaus/Hotel Löwen ist der Ausklang und die Übernachtung gebucht. Um 17.00 Uhr ist im Ort eine Besichtigung des Weingutes Landmann mit einer Weinprobe vorgesehen.

Strecke: ca. 60 km, Schwierigkeitsgrad: leicht bis mittelschwer.

Dritte Tagesetappe: Von Staufen zum Tuniberg nach Freiburg

Die dritte Etappe führt von Staufen zunächst Richtung Norden nach Ehrenkirchen/Kirchhofen und weiter zum Kurort Bad Krotzingen. Nach einer Pause geht es weiter in Richtung Westen über Hartheim nach Munzingen am Tuniberg. In Munzingen ist eine Einkehr geplant. Erfrischt radeln die Teilnehmer weiter an der Ostseite des Tunibergs bis St. Nikolaus, dann Richtung Freiburg, um auf dem Dreisamradweg bis zur Stadtmitte zu kommen, und zum Hauptbahnhof Freiburg zur passenden Rückfahrt an den Bodensee.

Anmeldung zur Dreitages tour erwünscht bis 24. Juni

Treffpunkt: 8.30 Uhr Eingang Bahnhof

Leitung: Hanspeter Bürgel,

mobil: 0176 / 40 48 28 33

Kosten: 25,00 Euro, Mitglieder 20,00 Euro zzgl 2x BW-Ticket (je 10,50 Euro) und Übernachtungen

BUND Radolfzell

Anmeldung: Telefon 0 77 32 / 150 70,

E-Mail info.bawue@bund.net oder im Café.

Mit Pinsel und Farbe

Wir erleben am Freitag, 14.06.2024 von 14.00 bis 18.00 Uhr die Begegnung mit der Natur durch das Zeichnen und Malen (Aquarell). Wir schärfen gemeinsam unsere Wahrnehmung für die Pflanzen und die Landschaft. Auch ohne Grundkenntnisse möglich. Nur mit Voranmeldung. Verena Medinger, 15,00 Euro pro Person, Familien 25,00 Euro
Treffpunkt und Materialien: wird bei Anmeldung bekannt gegeben

Sumpfstumpf

„O schaurig ist, übers Moor zu gehn“ - Galten Moore lange Zeit als gruselig und gefährlich, sind sie heutzutage wertvolle Flächen für den Klima- und Artenschutz. Erfahren Sie mehr über diesen Feuchtgebietstyp bei einem Sommerspaziergang am Sonntag, 23.06.2024 von 16.00 bis ca. 18.30 Uhr durch das Mindelsee-Moor. Sabina Ankerbrand, 5,00 Euro pro Person, Familien 10,00 Euro

terre des hommes

Der Flohmarkt im Kapuzinerweg bleibt am Samstag, 15. Juni aufgrund von Personal-mangel geschlossen. Ab dem 22. Juni findet wieder der reguläre Verkauf von Haushalts-waren, Büchern, Schallplatten, CDs, Kinder-spielzeug u.a. statt. Öffnungszeiten sind samstags von 10.00 – 13.00 Uhr.

Kleintierzuchtverein Radolfzell

Die Jahreshauptversammlung findet am 15.06.2024 um 19.00 Uhr im Schopf, Zum Rehberg 5, statt.

Tagesordnung

1. Begrüßung und Totenehrung
2. Bekanntgabe der Tagesordnung
3. Verlesen des Protokolls der letzten Ver-sammlung
4. Neuaufnahmen, Mitgliederstand
5. Tätigkeitsberichte
 - Kassiererin
 - Kassenprüfer, Entlastung der Kassie-lerin
 - Tätigkeitsberichte der anderen Vor-standsmitglieder
6. Aussprache zu den Berichten
7. Entlastung der Vorstandschaft
8. Vorschau 2024
9. Wünsche und Anträge

Ehrenamtlich engagiert

Die Arbeiterwohlfahrt stellt allen Interes-sierten Wissenswertes zur ehrenamtlichen rechtlichen Betreuung vor. Die Informa-tionsveranstaltung findet am Dienstag, 18.06.2024 um 19.00 Uhr im Gruppenraum der Arbeiterwohlfahrt in Radolfzell, Fürsten-bergstraße 7, statt. In dieser Veranstaltung gibt der AWO-Betreuungsverein Kompass einen Überblick über die vielseitige Tätigkeit der Betreuer und das gerichtliche Betreu-ungsverfahren.

Der Verein informiert auch über Vorsor-gemöglichkeiten wie die Betreuungs-verfügung, die Vorsorgevollmacht und Patientenverfügung. Mit diesen Erklärun-gen kann jede Person schon in gesunden Tagen seine Wünsche für den Fall seiner Hilfsbedürftigkeit festlegen, sie sind ein wichtiger Bestandteil der individuellen Vorsorge.

Zur Erleichterung der Planung wird um An-meldung gebeten (per E-Mail an kompass@awo-konstanz.de, telefonisch unter 0 77 32 / 942 39 90 oder per Fax unter 0 77 32 / 942 39 91). Hier können auch Wunschthemen genannt werden.

NABU-Bodenseezentrum

Für alle Veranstaltungen ist eine Anmeldung zwingend erforderlich:
Telefon 0 75 31 / 9 21 66 40 oder
E-Mail nabu@nabu-bodenseezentrum.de

Gebietsbegehung Halbinsel Mettnau

Unter der Leitung erfahrener Naturschüt-zer/-innen widmet sich der NABU-Gruppen-treff mehrmals im Jahr ganz verschiedenen Schwerpunktthemen rund um die praktische Arbeit beim NABU. Gleichzeitig bietet der Gruppentreff die Möglichkeit eines gegenseitigen Austauschs zwischen In-teressierten und ehrenamtlichen Mitarbeiterinnen und Mitarbeitern.
Termin: 19.06.2024 um 18.00 Uhr, Treffpunkt am NABU-Infopavillon (neben dem Eingang zum Strandbad Mettnau)
Die Teilnahme ist kostenlos.

Riedpflege für Groß und Klein

Die praktische Naturschutzarbeit macht in jedem Alter Spaß - und ist zugleich eine wichtige Hilfe für unsere Natur. Im Sommer entfernen wir alle gemeinsam invasive Neo-phyten im Radolfzeller Aachried, also ein-geschleppte Pflanzen, die der heimischen Vegetation schaden. Damit alle bei Kräften bleiben, ist für ein zünftiges Vesper gesorgt. Alle freiwilligen Helfer/-innen bekommen einen Riedführungsgutschein als Danke-schön.

Termin: 20.06.2024 von 18.00 bis 21.00 Uhr
Treffpunkt: Radolfzeller Aachried, von Ra-dolfzell in Richtung Überlingen am Ried, beim Kreisverkehr an der Ziegelei gerade-aus, nach ca. 200 m Parkplatz auf der linken Seite.
Die Teilnahme ist kostenlos.

DRK Ortsverein Radolfzell

Alle Mitglieder, Freunde und Interessierte sind zu unserer diesjährigen Jahreshaupt-versammlung eingeladen. Diese findet mit anschließendem geselligen Beisam-mensein statt, am Freitag, 28.06.2024 um 19.00 Uhr im La Lore, Zum Rehberg 5 in Radolfzell.

Tagesordnung:

1. Begrüßung durch die 1. Vorsitzende
2. Totenehrung
3. Tätigkeitsberichte 2023 der Bereitschaft des JRK
4. der Sozialarbeit und
5. der Blutspende
6. Bericht des Schatzmeisters und der Kas-senprüfer
7. Entlastung des Schatzmeisters und des Gesamtvorstandes
8. Ehrungen
9. Wünsche und Anträge
10. Sonstiges und Ausblick

Wünsche und Anträge müssen spätestens eine Woche (bis zum 21.06.2024) vorher schriftlich in der Geschäftsstelle, Ratoldus-straße 56, eingegangen sein.

„GEHspräch“ für Trauernde

In Bewegung kommen, durchatmen, den Boden unter den Füßen spüren, im Hier und Jetzt sein. Wenn wir uns körperlich be-wegen, wirkt das auch auf Geist und Seele. Die Natur kann dabei als Kraftquelle erlebt werden, gerade auch in und mit der Trauer. Zusammen mit einer Trauerbegleiterin des Hospizvereins Radolfzell, Höri, Stockach und Umgebung sind trauernde Menschen zu ei-nem Spaziergang auf die Mettnau herzlich eingeladen. Hierbei kann die eigene Trauer Zuwendung erfahren. Dies wird meist als sehr wohltuend empfunden. Das Angebot ist kostenfrei.

Datum: Samstag, 29.06.2024,
11.00 – 12.30 Uhr
Treffpunkt: alte Mettnaubrücke in Radolfzell, Scheffelstraße
Anmeldung: Telefon 0 77 32 / 524 96 oder
E-Mail: hospiz.radolfzell@t-online.de

Weitere Angebote wie eine Trauergruppe ab Oktober 2024, das Trauercafé und Einzel-gespräche nach Terminvereinbarung sind möglich

**KEINE ZEIT? KEIN PROBLEM!
WENN ES SCHNELL GEHEN MUSS,
EINFACH ONLINE BUCHEN.**

www.primo-stockach.de • Tel. 07771 9317-11



INTERESSANTES & WISSENSWERTES

Blutspende

Sommer, Sonne, Freizeitplanung: Der DRK-Blutspendedienst erinnert daran, die Blutspende nicht zu vergessen.

Worauf warten? Jetzt liegend Leben retten! Der DRK Ortsverein Stähringen-Wahlwies und der DRK-Blutspendedienst führen am Nächster Blutspendetermin ist am Montag, 24.06.2024 von 14.30 bis 19.30 Uhr in der Roßberghalle Wahlwies, Leonhardstraße 70, eine Blutspendeaktion durch. Die Teilnahme an der Blutspende ist nur mit Terminreservierung möglich. Jetzt Blutspendetermin online reservieren unter www.blutspende.de/termine.

Jahrgangstreffen

Der Jahrgang 1935/36 trifft sich am Dienstag, 18.06.2024 um 17.00 Uhr in der Pizzeria La Terrazza, ehemals alte Post.

Mehrgenerationenhaus der Diakonie

Bei den Angeboten sind alle Menschen willkommen. Die Gruppen freuen sich jederzeit über engagierte ehrenamtliche Mithilfe. Anmeldung und Infos im MGH-Büro von Mo - Do von 9.00 – 12.00 Uhr unter Telefon 0 77

32 / 95 27 66. Veranstaltungsort: Mehrgenerationenhaus (MGH), Teggingerstraße 16


Computeria „Textverarbeitung“

Ab 27.06.2024 findet 4x in Folge donnerstags um 10.00 Uhr für Interessierte die „Computeria“ mit einem neuen Kursangebot statt. Vermittelt wird der grundlegende Umgang mit Textverarbeitungssystemen für Menschen mit geringen Vorkenntnissen - möglichst mit eigenem Notebook. Die Teilnehmerzahl ist begrenzt, der Unkostenbeitrag beträgt 15,00 Euro. Um Anmeldung im MGH-Büro bis 25.06.2023 wird gebeten.

PRIMO-SERVICE

WIR SIND FÜR SIE DA!

Haben Sie ein besonderes Anliegen? Benötigen Sie ausführliche, persönliche Beratung? **Wir stehen Ihnen gerne zur Verfügung:**

 Tel. 0 77 71 / 93 17 - 11  Fax 0 77 71 / 93 17 - 40  Mo. – Do. 8 – 17 Uhr, Fr. 8 – 12 Uhr



PRIMO

STELLENAUSSCHREIBUNGEN DER STADT RADOLFZELL

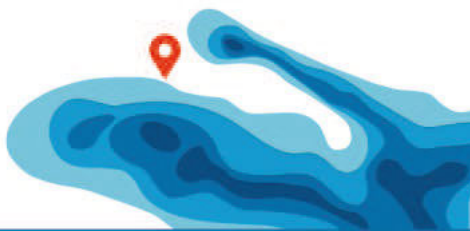
Radolfzell
Bodensee

Die Stabsstelle
Referat des Oberbürgermeisters
Geschäftsstelle Gemeinderat
der Stadt Radolfzell am Bodensee sucht
eine*n Mitarbeiter*in für die

SACHBEARBEITUNG

50% - 70%, unbefristet, zum nächstmöglichen Zeitpunkt, m/w/d

Nähere Informationen entnehmen Sie bitte dem ausführlichen Stellenangebot in unserem [digitalen Stellenportal](https://www.radolfzell.de/digitalen-stellenportal). Dieses erreichen Sie über [radolfzell.de/stellenangebote](https://www.radolfzell.de/stellenangebote) oder durch Scannen des QR-Codes:



Detaillierte Informationen zu dieser Position finden Sie auf www.radolfzell.de/stellenangebote

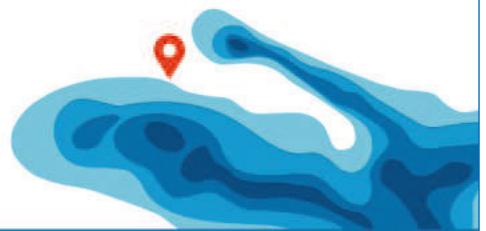
Radolfzell
Bodensee

Der **Kindergarten Liggeringen**
der Stadt Radolfzell am Bodensee sucht eine

HAUSWIRTSCHAFTSKRAFT

12,50 Wochenstunden (32,05%), unbefristet, zum nächstmöglichen Zeitpunkt, m/w/d

Nähere Informationen entnehmen Sie bitte dem ausführlichen Stellenangebot in unserem [digitalen Stellenportal](https://www.radolfzell.de/digitalen-stellenportal). Dieses erreichen Sie über [radolfzell.de/stellenangebote](https://www.radolfzell.de/stellenangebote) oder durch Scannen des QR-Codes:



Detaillierte Informationen zu dieser Position finden Sie auf www.radolfzell.de/stellenangebote



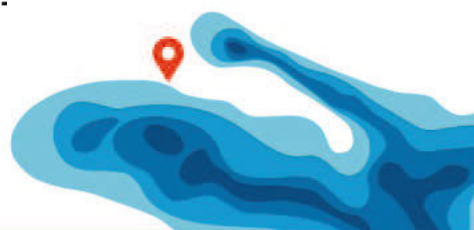
Die Abteilung
KINDERTAGESBETREUUNG
der Stadt Radolfzell am Bodensee
sucht eine*n Mitarbeiter*in für die

SACHBEARBEITUNG

75%, unbefristet, ab sofort, m/w/d

Nähere Informationen entnehmen Sie bitte dem ausführlichen Stellenangebot in unserem **digitalen Stellenportal**.

Dieses erreichen Sie über radolfzell.de/stellenangebote oder durch Scannen des QR-Codes:



**Sofort
bewerben!**
16.06.2024

Detaillierte Informationen zu dieser Position finden Sie auf www.radolfzell.de/stellenangebote



Die Abteilung Schulen und Sport
der Stadt Radolfzell am Bodensee sucht
eine*n Mitarbeiter*in für die

SACHBEARBEITUNG (DIGITALISIERUNG SCHULEN)

100%, unbefristet, ab September 2024, m/w/d

Nähere Informationen entnehmen Sie bitte dem ausführlichen Stellenangebot in unserem **digitalen Stellenportal**.

Dieses erreichen Sie über radolfzell.de/stellenangebote oder durch Scannen des QR-Codes:



**Sofort
bewerben!**
23.06.2024

Detaillierte Informationen zu dieser Position finden Sie auf www.radolfzell.de/stellenangebote



KOMMEN SIE IN UNSER TEAM !

IHRE VORTEILE

- ✓ Strukturierte Einarbeitung
- ✓ Weiterbildungsmöglichkeiten
- ✓ Tarifvertrag öffentlicher Dienst
- ✓ Traumhafte Lage am Bodensee
- ✓ Sicherer Arbeitsplatz
- ✓ Motiviertes Team
- ✓ Jahressonderzahlung
- ✓ BGM u.a. Jobrad-Leasing

WIR SUCHEN SIE! Ab 01.07.2024 oder nach Vereinbarung in Vollzeit.

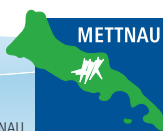
PERSONALSACHBEARBEITER (m/w/d)

Interessiert? Detaillierte Informationen zu diesem Stellenangebot finden Sie unter www.metttau.com/karriere oder **durch scannen des QR-Codes:**



Nähere Auskünfte erteilt Ihnen gerne Frau Tanja Scheurer, Leitung Personalabteilung, Tel. 07732/151-1894.

Wir freuen uns auf Sie!



Med. Reha-Einrichtungen der Stadt Radolfzell, METTNAU
Strandbadstrasse 106, 78315 Radolfzell

BEWEGUNG IST LEBEN



KOMMEN SIE IN UNSER TEAM !

IHRE VORTEILE

- ✓ Ganzjährige Beschäftigung
- ✓ Unbefristeter Arbeitsvertrag
- ✓ Jahressonderzahlung
- ✓ Motiviertes Team
- ✓ Regelmäßige Arbeitszeiten
- ✓ Weiterbildungsmöglichkeiten
- ✓ Bezahlung n. Tarifvertrag ö. Dienst
- ✓ BGM, u.a. Jobrad-Leasing

WIR SUCHEN SIE! Zum nächstmöglichen Zeitpunkt in Vollzeit.

RESTAURANT-/ SERVICELEITUNG SYSTEMGASTRONOMIE (m/w/d)

Interessiert? Detaillierte Informationen zu diesem Stellenangebot finden Sie unter www.metttau.com/karriere oder **durch scannen des QR-Codes.**



Nähere Auskünfte erteilt Ihnen gerne unsere Geschäftsführung unter Tel. 07732/151-801.

Wir freuen uns auf Sie!



Med. Reha-Einrichtungen der Stadt Radolfzell, METTNAU
Strandbadstrasse 106, 78315 Radolfzell

BEWEGUNG IST LEBEN

WICHTIGE RUFNUMMERN

NOTRUFE



Feuerwehr und Rettungsdienst	112
Polizei	110
Polizeirevier Radolfzell	950660
Krankentransport	19222
Zahnärztlicher Bereitschaftsdienst	0761/12012000
Allgemeiner Notdienst	116 117
Tierärztlicher Notdienst beim Haustierarzt zu erfragen	
Katzenhilfe	01512/2823288
Störungsmeldung Stadtwerke	
Strom, Wasser, Wärme, Erdgas	0800 8008-991
Internet/Telefonie	0800 8008-993
Tierheim Radolfzell	07732 7463
Tierrettung Südbaden e.V. (Tierambulanz)	0160 5187715
DLRG Notruf (Wassernotfall)	112
Geschäftsstelle	07732/9420950
Wasserrettungswache Seebad (nur während der Wachzeiten besetzt)	07732/13935
Biologische Schädlingsbekämpfung	07774 9999-210
Technisches Hilfswerk	07732 82349-0

APOTHEKEN

Die Notdienstzeiten gelten jeweils von 8:30 bis 8:30 des darauffolgenden Tages

Donnerstag, 13.06.2024:

Hegau-Apotheke
Tel.: 07738 - 51 73
Lange Str. 12, 78256 Steißlingen

Freitag, 14.06.2024:

Central-Apotheke
Tel.: 07731 - 6 43 17
Hegaustr. 26, 78224 Singen

Samstag, 15.06.2024:

Höri-Apotheke
Tel.: 07735 - 31 97
Hauptstr. 53, 78337 Öhningen (Wangen)
Wasmuth-Apotheke
Tel.: 07733 - 51 52
Schloßstr. 40, 78259 Mühlhausen-Ehingen (Mühlhausen)

Sonntag, 16.06.2024:

Hohentwiel Apotheke
Tel.: 07731 - 90 56 80
Hegaustr. 14, 78224 Singen

Montag, 17.06.2024:

Flora-Apotheke
Tel.: 07732 - 97 19 91
Brühlstr. 2, 78315 Radolfzell
Stadt-Apotheke
Tel.: 07736 - 2 52
Marktstr. 7, 78250 Tengen

Dienstag, 18.06.2024:

Ratoldus-Apotheke
Tel.: 07732 - 40 33
Schützenstr. 2, 78315 Radolfzell

Mittwoch, 19.06.2024:

Marien-Apotheke
Tel.: 07731 - 2 13 70
Rielasinger Str. 172, 78224 Singen

Donnerstag, 20.06.2024:

Martinus-Apotheke
Tel.: 07731 - 4 19 71
Uhlandstr. 48, 78224 Singen

STADTVERWALTUNG RADOLFZELL

Marktplatz 2 • 78315 Radolfzell • Telefon 0 77 32 / 81-0 • Fax 0 77 32 / 81-400 • E-Mail: stadt@radolfzell.de

Bürgerbüro

Für Behördengänge muss vorab ein Termin vereinbart werden.
www.radolfzell.de/buergerbuero
buergerinfo@radolfzell.de

Online-Terminvereinbarung



IMPRESSUM

Amtliches Mitteilungsblatt der Stadt Radolfzell „Hallo Radolfzell“. Erscheint wöchentlich jeweils donnerstags, und wird an alle erreichbaren Haushalte der Stadt Radolfzell und ihrer Ortsteile kostenlos verteilt.

Herausgeber: Stadtverwaltung Radolfzell • Rathaus • 78315 Radolfzell

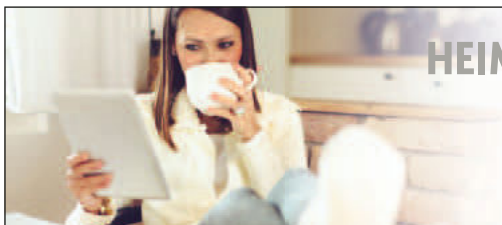
Verantwortlich für den redaktionellen Teil: Stadt Radolfzell, vertreten durch den Oberbürgermeister oder der/die von ihm Beauftragte, Telefon (07732) 81-109 • Fax (07732) 81-400 • E-Mail: amtsblatt@radolfzell.de

Verantwortlich für „Stimmen der Fraktionen“: die jeweiligen Fraktionen bzw. die/der Vorsitzende der jeweiligen Fraktion

für den Anzeigenteil/ Druck:

Primo-Verlag Anton Stähle GmbH & Co. KG, Meßkircher Straße 45, 78333 Stockach
Telefon: 07771 9317-11; Telefax: 9317-40
E-Mail: anzeigen@primo-stockach.de, Homepage: www.primo-stockach.de

Verantwortlich für die Verteilung: Primo-Verlag Stockach, Telefon 07771/931748, E-Mail: vertrieb@primo-stockach.de



HEIMATBLATT, WIE SIE ES KENNEN.

HEIMATBLATT, WIE SIE ES MÖCHTEN.

BLÄTTERN SIE ONLINE! www.myeblaetle.de

App Store Google Play



KIRCHENNACHRICHTEN

Senioren-Erzählcafé

Seniorenachmittag in ökumenischer Zusammenarbeit zwischen katholischer und evangelischer Kirchengemeinde in Radolfzell. Nächster Termin ist am Donnerstag, 20.06.2024, ab 15.00 Uhr im Gemeindefaal der Christuskirche, Brühlstraße 5. Bei Kaffee und Kuchen haben die Teilnehmer die Gelegenheit zu erzählen, was sie mit dem Begriff „Heimat“ verbinden. Wer sich als Seniorin/Senior angesprochen fühlt, ist willkommen.

Katholische Kirchen Münster ULF Radolfzell

Freitag, 14.06.2024
18.15 Uhr Eucharistiefeier
Samstag, 15.06.2024
15.00 Uhr Beichtgelegenheit
18.45 Uhr Eucharistiefeier
Sonntag, 16.06.2024
9.15 Uhr Eucharistiefeier
18.30 Uhr Sonntagsvesper
Montag, 17.06.2024
18.30 Uhr Eucharistiefeier
Mittwoch, 19.06.2024
9.15 Uhr Eucharistiefeier

St. Gallus Möggingen

Samstag, 15.06.2024
17.30 Uhr Wort-Gottes-Feier

St. Laurentius Markelfingen

Sonntag, 16.06.2024
10.45 Uhr Eucharistiefeier
Mittwoch, 19.06.2024
19.00 Uhr Eucharistiefeier

St. Georg Liggeringen

Donnerstag, 13.06.2024
18.30 Uhr Eucharistiefeier
Sonntag, 16.06.2024
10.45 Uhr Eucharistiefeier

St. Nikolaus Böhringen

Sonntag, 16.06.2024
10.45 Uhr Wort-Gottes-Feier
Dienstag, 18.06.2024
19.00 Uhr Eucharistiefeier

St. Zeno Stahringen

Donnerstag, 13.06.2024
18.30 Uhr Eucharistiefeier
Sonntag, 16.06.2024
10.30 Uhr Wort-Gottes-Feier

St. Meinrad

Donnerstag, 13.06.2024
18.30 Uhr Eucharistiefeier
Sonntag, 16.06.2024
11.00 Uhr Eucharistiefeier, parallel Kindergottesdienst im Meinradshaus

St. Ulrich Güttingen

Dienstag, 18.06.2024
18.30 Uhr Eucharistiefeier

Evangelische Kirchen Christuskirche

Sonntag, 16.06.2024
10.00 Uhr Gottesdienst

Endlich Freitag

Auf dem Kirchplatz und in den Räumen der Christuskirche in der Brühlstraße 3 gibt es unter dem Motto „Endlich Freitag“ monatliche Treffen, zu denen die Evangelische Kirchengemeinde Radolfzell herzlich einlädt. Bei diesen Veranstaltungen ist Zeit und Gelegenheit, Menschen aus der Nachbarschaft oder aus ganz Radolfzell zu treffen, interessante Gespräche zu führen und miteinander etwas zu trinken. Zur Nacht enden die Treffen mit einem kleinen musikalischen Impuls und einem Segen. Das nächste Endlich-Freitag-Treffen findet am 14. Juni ab 18.30 Uhr statt. An diesem Abend wird Musik des Duos „Löbenhard“ zu hören sein. Das sind Pia Löb am Klavier/Keyboard und Werner Engelhard an der Posaune, die in dieser interessanten Kombination Evergreens aus Pop, Latin, Swing und Chanson spielen.

Evang. Kirche Böhringen

Sonntag, 16.06.2024
10.00 Uhr Gottesdienst

Evangelische Freikirchen Arche Radolfzell

Sonntag, 16.06.2024
10.00 Uhr Gottesdienst mit Kinderbetreuung, Hausherrnschule Radolfzell
Weitere Infos: www.arche-radolfzell.de

Evang.-methodistische Kirche

Sonntag, 16.06.2024
10.00 Uhr Gottesdienst in der Werkstattkirche

Freie evangelische Gemeinde

Sonntag, 16.06.2024
10.00 Uhr Gottesdienst mit Kinderbetreuung, Herrenlandstraße 58

Baptistengemeinde Stahringen

Sonntag, 16.06.2024
10.10 Uhr Gottesdienst, Homburgstraße 8

Jesus is Alive Ministry

Sonntag, 16.06.2024
14.00 Uhr Gottesdienst in englischer Sprache in der Freien Evangelischen Gemeinde Radolfzell

ICF Schwarzwald-Bodensee

Sonntag, 16.06.2024
10.30 Uhr Gottesdienst mit Kinderbetreuung im Milchwerk Radolfzell
Weitere Infos: www.icf-swb.de/singen

Zellkirche Untersee

Gottesdienst für Erwachsene und Kinder
Sonntags um 10.00 Uhr im Infinity Tanzhaus
Weitere Infos: www.zellkirche-untersee.de

Andere Kirchen

Jehovas Zeugen

Donnerstag, 13.06.2024
19.00 Uhr Leben und Dienstzusammenkunft
Sonntag, 16.06.2024
10.00 Uhr Öffentlicher Vortrag „Auf Gottes Königreich bauen - nicht auf Illusionen“, anschließend Besprechung anhand des Wachturms



PRIMO-RÄTSELPASS



SILBENRÄTSEL

Aus den Silben **an - an - ber - blink - blue - den - eh - eig - ein - er - er - faehr - fang - fl eck - ge - ge - ge - ge - gen - gen - gramm - halb - in - ker - kog - la - le - lich - macht - me - mo - nach - nah - nai - nen - ni - nis - no - op - por - rad - rauch - ren - rie - rut - schig - schla - schluss - sen - set - setz - star - stau - stil - ta - taet - te - thurn - to - tun - un - und - vi - vor - warn - wert - xis - zen - zwun** sind 22 Wörter zu bilden, deren erste und achte Buchstaben, jeweils von unten nach oben gelesen, ein afrikanisches Sprichwort ergeben.

1. Pigmentstörung
2. besonderes Erlebnis
3. rechtmäßig, rechtlich
4. Kindlichkeit
5. geachtet
6. jugendlicher Raufbold
7. positionieren
8. in Not bringen, riskieren
9. unfreiwilliger Wortwitz
10. deutsches Adelsgeschlecht (3 W.)
11. Trichter über dem Herd
12. Verwunderung
13. Lottobegriff
14. Teil der Kfz-Beleuchtung
15. Symbol des Wiener Praters
16. angeglichen
17. anregen, empfehlen
18. Namenszeichen
19. unerkannt
20. glitschig
21. lässig, formlos
22. imitiert

Lösung: 1. Leberli eck, 2. Ereignis, 3. gesetzlich, 4. Navitaet, 5. ehrenwert, 6. Halbstärke, 7. einsetzen, 8. gefaehrden, 9. Stillbluete, 10. Thurn und Taxis, 11. Rauchfang, 12. Erstauen, 13. Annahmeschluss, 14. WarmblinKanlage, 15. Rie- senrad, 16. oportun, 17. vorschlagen, 18. Monogram, 19. inkognito, 20. rut- schig, 21. ungezwungen, 22. nachgemacht – Nur im Vorwaertsgesehen gelangt man ans Ende der Reise.

DEIKE PRESS

Sie überlegen, Ihre Immobilie zu verkaufen?

Wir sind auf der Suche im gesamten Bodenseeraum für unsere vorqualifizierten Interessenten und bieten Ihnen deshalb eine kostenfreie Einschätzung für Ihre Immobilie an.

Melden Sie sich gerne unter
cella-ratoldi@century21.de oder **0171/3565740**

Gartenarbeit

Suche für leichte Gartenarbeit eine Hilfe.

Tel. 07732 / 131 19

2 Matratzen, 2 Jahre alt, neuwertig

90x100, Berber Läufer 280x76 cm, 145x70,
und 130x80 zu verschenken

Tel. 07732-52814

Haushaltshilfe gesucht

Wir suchen eine Haushaltshilfe für alle anfallenden Arbeiten in 2-Personen-Haushalt nach Möggingen. Arbeitsumfang 3 Stunden die Woche, Arbeitszeit nach Vereinbarung. Anmeldung als Minijob.

Zuschriften bitte unter Chiffre 5916 an Primo Verlag,
Meßkircher Str. 45, 78333 Stockach

Suche Rasentraktor - Kommunaltraktor u. AS Mäher

auch alt und defekt. **Tel. 0173 / 651 83 38** oder **07733 / 505 386**

Handwerker gesucht

z.B. Balkon fliesen, Kabinenstangen aufhängen, usw.

Tel. 0151 / 25 33 55 42

Wohnung für junge Lehrerin

Suche 2-3,5-Zi.-Whg. mit EBK. Raum Radolfzell-Allensbach-KN. Gerne Balkon, Nähe Zugarbindung. Bin verbeamtete Lehrerin, NR, keine HT.
carolin.penka@sbs-freiburg.de

3-Zi.-Whg. R´zell Innenstadt

Ab 1./15.07. zu vermieten, 76 qm, Südbalkon, EBK, Kellerabteil, Stellplatz, 1.000,- Euro + NK

**Zuschriften unter Chiffre 5915 an Primo Verlag,
Meßkircher Str. 45, 78333 Stockach**

1,5-2,5-Zimmer-Wohnung in R´zell dringend gesucht!

IT-Fachmann (50) sucht ab sofort eine Wohnung (solvent, rauch- und tierfrei, respektvoll und pflichtbewusst)

Mobil 0152 03 30 96 44 | mitalesco@gmail.com

ERDBEER-SAHNE-DICKMILCH-TORTE MIT EINEM-BRÖSELBODEN AUS CANTUCCINI UND LÖFFELBISKUI TS

ZUTATEN

FÜR CA. 12 STÜCKE

100 g Löffelbiskuits
100 g Cantuccini
125 g weiche Butter
12 Blatt weiße Gelatine
300 g Erdbeeren
500 g Dickmilch
½ Zitrone (davon der Saft)
75 g Zucker
1 Päckchen Vanillezucker
2 EL Dickmilch



250 g Schlagsahne
ZUM VERZIEREN
125 g Schlagsahne
5 weiße Baiser-Tupfen
13 schöne Erdbeeren
AUSSERDEM
26-er Springbackform (mit Rand)
Butter zum Einfetten der Form

TIPPS & TRICKS

Statt Butter, dem klassischen Bindemittel für den Bröselboden, kann man auch Kuvertüre nehmen. Wer keine Cantuccini im Haus hat – das italienische Mandelgebäck gibt es in den meisten Supermärkten und Discountern –, dem bieten sich als Alternativen Cookies oder Cornflakes, Butterkekse, Amarettini, ja sogar Eiswaffeln an. In manchen Rezepten verwendet man Zwiebacksorten für den Bröselboden: mal mit Schokolade, mal mit Kokosraspeln – und für die Adventsbäckerei Zwieback mit Anis.

ZUBEREITUNG

Die Springform einfetten. Löffelbiskuits und Cantuccini in einen Gefrierbeutel füllen und mit einer Teigrolle zerbröseln. Die weiche Butter zu den Bröseln geben und mit dem Knethaken des Handmixers verkneten. Die Bröselmasse in die Springbackform füllen und mit der Hand zu einem glatten Boden andrücken. Mindestens 1 Stunde kaltstellen.

Die Gelatine in einem Topf im kaltem Wasser nach Verpackungsanleitung einweichen. 300 g Erdbeeren putzen, ganz kurz unter Wasser abbrausen und mit dem Mixer pürieren. Dickmilch, Zitronensaft, Zucker und Vanillezucker verrühren. Nun das Erdbeerpüree unterrühren. Die Gelatine ausdrücken und bei schwacher Hitze auflösen. Gelatine mit 2 EL Dickmilch verrühren und unter die Himbeerpüree-Dickmilch-Masse rühren. 250 g Sahne steif schlagen und auch noch unter die Dickmilchmasse geben. Die nun entstandene Creme auf den Cantuccini-Löffelbiskuit-Boden in die Springform geben und glattstreichen. Nun das Ganze für mindestens 4 Stunden am besten in den Kühlschrank stellen (oder über Nacht).

Anschließend vorsichtig aus der Form lösen und auf eine Tortenplatte legen. Die restlichen Erdbeeren waschen.

Nun beginnt das Verzieren. Dazu 125 g Sahne steif schlagen und in einen Spritzbeutel mit Lochtülle einfüllen. Damit kleine Sahnehäufchen auf die Torte spritzen. Die Sahnetuffs mit je einer Erdbeere „krönen“. Die Baiser-Tupfen zerbröseln und gleichmäßig über die Torte streuen.



Angebot vom

10.06. - 15.06.2024

Radolfzell
Höristraße 2
Tel. 07732 / 97 09 87

Tipp der Woche
Schnitzelbrötle
vom Schwein od. Hähnchen
Stück nur **3,30 €**

Montag - Samstag

Fleischkäse fein

ofenfrisch 100 g **1,39 €**

Hinterschinken

der Klassiker 100 g **2,19 €**

Schwarzwurst

auch mit Chili 100 g **1,29 €**

Donnerstag - Samstag

Putenschnitzel natur, auch als

Steak mariniert und
Putenragout vom Geflügelhof
Haug in Rohrdorf
100 g **1,75 €**

Nur solange Vorrat reicht. Für Druckfehler keine Haftung! Mögliche Zusatzstoffe können Sie im Laden erfragen.

Wir beziehen unsere
Tiere von Landwirten
vor Ort, denn....



Verkaufe Hymer Wohnwagen

Eriba Hymer Typ 532A, regelm. werkstattgepfl., top Ausst., TÜV + Gasprüfung NEU bis 2026, NR, Länge: 7,09m, Satellitensch. (abnehm.), Mover, Fahrradtr., Aussenmarkise uvm., Preis: VB, **Tel.: 0173-4035640**

Leih-Oma oder Student:in für Kinderbetreuung in Radolfzell gesucht!

Wir suchen für unsere Kinder - 6 und 8 Jahre - eine liebevolle Betreuungsperson. Ab August am Montag oder Dienstag, ca. 15.00-18.00 Uhr.
Kurzbewerbung an: kinderbetreuungmontagdienstag@gmx.de

Alleinerziehende Mutter in TZ von 2 Kindern sucht

3-Zimmer-Wohnung

Stockach/Radolfzell bis 1.000 € warm.

Tel. 0152 261 44 126

Wir suchen eine Eigentumswhg. oder ein Haus

Radolfzell – Umgebung / Moos – Höri

☎ 0177 642 39 14

Einzelgarage in Neubau in Weiler zu verkaufen

Abschließbar mit Stromanschluss ab Oktober, evtl. auch früher, für 34.900 Euro.

Zuschriften unter Chiffre 5906 an Primo Verlag, Meßkircher Str. 45, 78333 Stockach

Ich suche eine 2-3-Zimmer-Mietwohnung

(gerne in Böhningen) für 1 Erwachsene + 1 Kind (10 Jahre)

Zuschriften unter Chiffre 5901 an Primo Verlag, Meßkircher Str. 45, 78333 Stockach

EINE APP DIE BEGEISTERT!

Sie lieben Apps, darum verfügt „My eBlättle“ über viele nützliche Funktionen.

Zu ihrem Print-Heimatblatt können Sie ab sofort auch das digitale Heimatblatt lesen.
Ihr innovatives Heimatblatt wartet bereits auf Sie.



PRIMOVERLAG
Heimat, Deine Blättle.



Private Kleinanzeige zum Sondertarif* für alle familiären und privaten Anlässe!

MIT EINER PRIVATEN KLEINANZEIGE SUCHEN UND FINDEN

Sie benötigen Hilfe im Garten? Sie möchten Ihr altes Sofa an den Mann bringen oder suchen den Traumjob?

*Anzeigen und Chiffregebühren werden ohne zusätzliche Rechnungsstellung abgebucht. Es ist nur Barzahlung oder Bankeinzug möglich. Eine Textänderung ist nicht möglich. Anzeigen mit gewerblichen Charakter werden über unsere aktuelle „Preisliste für Gewerbetreibende“ abgerechnet. Private Kleinanzeigen zum Sondertarif sind nur in s/w möglich. Es gelten unsere aktuellen AGBs für Anzeigen unter www.primo-stockach.de. Gestaltete Anzeigen wie z. B. Danksagungen, Glückwünsche, Traueranzeigen werden ab einer Größe von 30 mm mit dem Normaltarif berechnet.

20 mm hoch x 2 spaltig (90 mm breit)

1

SONNIGE 3-ZI.-WOHNUNG MIT BALKON

Ab 1.7. Nachmieter in Stockach gesucht: 84 m², EBK, Bad mit Wanne, Garagenstellplatz, 550 € + NK **Tel. 07771/ 0000**

- 1 Ausgabe = 10 € inkl. MwSt.
- 2 Ausgaben = 20 € inkl. MwSt.
- ab 3 Ausgaben = jeweils 10 € inkl. MwSt./Ausgabe abzgl. 30% Rabatt

30 mm hoch x 2 spaltig (90 mm breit)

2

GARTENHILFE GESUCHT!

Wir suchen Unterstützung rund ums Haus:
Rasen mähen, Hecken schneiden und kleine Hausmeistertätigkeiten, wie z.B. Malerarbeiten...

Tel. 07771/ 0000

- 1 Ausgabe = 15 € inkl. MwSt.
- 2 Ausgaben = 30 € inkl. MwSt.
- ab 3 Ausgaben = jeweils 15 € inkl. MwSt./Ausgabe abzgl. 30% Rabatt

JA, ICH MÖCHTE EINE ANZEIGE IN FOLGENDEN AUSGABEN BUCHEN

1. AUSGABE

2. AUSGABE

3. AUSGABE

MEINE ANZEIGE SOLL IN KALENDERWOCHE ERSCHEINEN:

1	2	3	4	5	6	7	8	9	10	11	12	13	14	15	16	17
18	19	20	21	22	23	24	25	26	27	28	29	30	31	32	33	34
35	36	37	38	39	40	41	42	43	44	45	46	47	48	49	50	51

CHIFFREANZEIGE

- Bei Chiffreanzeigen berechnen wir 7,74 € inkl. MwSt..
Die Zuschriften erhalten Sie per Post.

ANZEIGENTEXT: Bitte lesbar schreiben!

KONTAKT:

VORNAME/ NACHNAME*

STRASSE*

PLZ/ ORT*

TELEFON/ MOBIL*

E-MAIL

ABBUCHUNGSERMÄCHTIGUNG:

- Erteile für diesen Anzeigenauftrag einmaligen Bankeinzug laut angegebener Kontonummer.
- Erteile Einzugsermächtigung bis auf Widerruf für laufende Anzeigenschaltungen.

KONTOINHABER*

BIC*

IBAN*

AUFTRAG ERTEILT!

DATUM*

UNTERSCHRIFT (RECHTSVERBINDLICH)*

Bitte beachten Sie:
Anzeigenaufträge können nur vollständig ausgefüllt und mit erteiltem Bankeinzug bearbeitet werden.

*Pflichtfelder



Neubauprojekt
Rheinterrassen
Gailingen am Hochrhein

unverbindliche Illustration

EINLADUNG Besichtigung der Musterwohnung

Freitag 14.06.24
16:00 – 18:00 Uhr

- zwei stilvolle Terrassenhäuser
- 7 moderne Eigentumswohnungen
- mit Blick auf den Hochrhein und Alpensicht

Friedhofstraße 22 & 24 | 78262 Gailingen am Hochrhein

SCHWEIZER
IMMOBILIEN SERVICE

Schweizer Immobilien Service GmbH
Josef-Bosch-Straße 9
78315 Radolfzell
Telefon: 0 77 32 - 890 30 70
schweizer-immobilien-service.de



seit 1995

Wir erledigen für Sie sämtliche gärtnerischen Arbeiten.
Gartenpflege - Neu- u. Umgestaltungen
Wir suchen **Gärtner/-in, Gartenbauhelfer** in Vollzeit.

Büro Info: Tel. 07771 / 87 67 87 • Mobil 0163 / 3 43 47 89
E-Mail: info@mink-gaerten.de • RADOLFZELL - Ziegelei

Sie wollen Ihr Auto verkaufen?

Wir kaufen IHR Auto!
Wir kaufen ständig sämtliche Modelle/Fabrikate
Leasing/Finanzierungen → Übernahme/Ablöse

ZUM HÖCHSTPREIS!

Testen Sie uns - Ankauf sofort gegen Bar!

Automobile Schädler

Radolfzeller Str. 1 - 78333 Stockach • Tel. 07771/870287

Filmproduktion sucht Aushilfskräfte / Set-Runner für Dreharbeiten

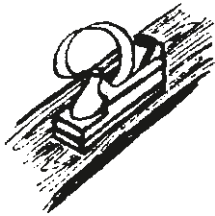
Serie „WaPo Bodensee“; Zeitraum 05.08. – 30.10.2024;
Führerschein sowie Führen von Fahrzeugen, Transportergröße, notwendig. Bewerbungen unter
detlev.jansen@saxonia-media.de

So wie der Schreiner kann's keiner !!!

Thomas Kienzle
Schreinermeister

Bau- und Möbelschreinerei

Kabisländer 6
78315 Radolfzell-Böhringen
Tel. 07732 - 5 45 66
Fax: 07732 - 5 46 77
E-mail: Thomas-Kienzle@t-online.de



Wohnungsauflösung

Raritäten aus aller Welt. Kleinmöbel etc.

Samstag, 15. Juni 11-17 Uhr

Jacob, Seestraße 4, Radolfzell, ☎ 0172-7646372

Brennholz aus Reisschlag

in verschiedenen Varianten

65 - 95 € / Ster

Tel. 0173 - 253 197 7



METZGEREI RIMMELE
FLEISCHERFACHGESCHÄFT · PARTYSERVICE

Gebr. Rimmele, Schulstr. 8, Steißlingen, Tel. 07738 389

Fußballfieber bei Rimmele - Angebote von Do., 13.06. - Sa., 15.06.2024

Hackfleisch gem.	1 kg	10,⁵⁰ €
Gemischtes Gulasch	1 kg	12,⁹⁹ €
Wacholderschinken	100 g	1,⁹⁹ €
Bio Schiebling eigene Herstellung	100 g	1,⁵⁹ €
Rostbratwürste Leonberger Art	100 g	1,⁴⁹ €
Zarte Rinderhüftsteaks	100 g	2,⁴⁹ €

Maler- & Lackiermeisterin Sevil Afsar übernimmt Ihre:



- Maler- und Tapezierarbeiten
- Dekorative Wandgestaltung
- Fassaden & vieles mehr

Mobil: 0176 23715 157 • color-for-live@gmx.de

Auch im Notfall
sind wir für
Sie da!



Heizung
Bäder
Service

KERSCHBAUMER

Es gibt immer noch hohe staatl. Förderungen
für die Sanierung von Heizungsanlagen!

Benötigt Ihre Heizung eine Wartung?

Möchten Sie Ihr Bad sanieren?

Rufen Sie an, wir sind gerne für Sie da!



Engen
07733-505-870
www.kerschbaumer.de

Gesundheit und Heilung – wie wir mit Licht und Ton Gottes unsere Gesundheit stärken

Spirituelles Gespräch

Samstag, 15. Juni 2024

16 - 17 Uhr Eintritt frei

Milchwerk Radolfzell

Seiteneingang, 1. Stock, Raum 5

Info unter: bodensee@eckankar.de



ECKANKAR



Co-Working-Space in Böhringen zu vermieten!

- ❖ Sofort bezugsfertige, möblierte Büroräume mit Internet
- ❖ Schön, hell, ruhig und flexibel
- ❖ 1 bis 3 Räume für 4 bis 10 Arbeitsplätze
- ❖ All-In-Netto-Warmmiete 450,- bis 800,- Euro
- ❖ Küchenbenutzung und Sozialraum optional
- ❖ Sep. abschließbar, Kündigung monatl. möglich

Kontakt: andreas.joos@zweirad-joos.de

WIR STELLEN DEINE ZUKUNFT AUF DEN KOPF



AUSTRÄGER GESUCHT!

Wollen Sie Ihr eigenes Geld mit einer Nebenbeschäftigung (Minijob) auf Stundenbasis (Mindestlohn) verdienen?

Ideal für Jugendliche ab 13 Jahren, Hausfrauen, Rentner oder die ganze Familie. Bewerben Sie sich als Austräger für das Blättle Ihrer Gemeinde. Die Bezahlung orientiert sich am MiloG. Ihre Bewerbung nehmen wir gerne telefonisch oder schriftlich per E-Mail entgegen.

Aktuell suchen wir für folgende Gebiete Austräger (m/w/d):

Radolfzell - Bezirk 2486 - neuer Zusteller ab KW 25/2024

Allmendstr., Blücherstr., Boelckestr., Böhringer Str., Herrenlandstr., Immelmannstr., Kolpingstr., Steinstr.

Radolfzell - Bezirk 2500 - neuer Zusteller ab KW 29/2024

Altbohlstr., Bachsteig, Brunnenstr., Dammweg, Erlenweg, Magnolienstr., Sibachweg, Stockacher Str., Tennweg, Weidenweg

Radolfzell-Markelfingen - Bezirk 2478 - neuer Zusteller ab KW 27/2024

Am Krähenhag, Am Römerbrunnen, Am Würtembergle, Feldstr., Im Tal, In den Reben, Kaltbrunner Str., Laurentiusstr., Markolfstr., Mühlenweg, Oberdorfstr., Pirminweg, Radolfzeller Str., Rißgasse, Schwänenweg, Seeblick, Zum Litzelsee, Zur Kapelle

Radolfzell-Markelfingen - Bezirk 2479 - Vertretung KW 35 + 36/2024

Alte Landstr., An der Kindswiese, Radolfzeller Str., Zum Lerchental

Radolfzell - Bezirk 2499 - Vertretung KW 35, 36 und 38/2024

Neuer Wall, Schlesierstr.

Radolfzell-Güttingen - Bezirk 2472 - Vertretung KW 35 + 36/2024

Badener Str., Buchenseestr., Durchenbergstr., Fliederweg, Franz-Enz-Str., Hoflehenstr., Im Kirchental, Irisweg, Mauergartenstr., Pestalozzistr., Zum Alten Obstgarten, Zum Brühl, Zum Seebühl, Zum Weinberg, Zur Schmiede

Radolfzell - Bezirk 7070 - Vertretung KW 35/2024

Anna-Marie-Ortlieb-Str., Auerbachweg, Bei der alten Eiche, Bohnapfelweg, Clemens-Hungerbiehler Weg, Elstarweg, Emilie-Schneider-Str., Hedelfinger Str., Karl-Mühl-Weg, Leonhard-Oesterle-Str., Lindenallee, Nordendstr., Pauline-Kindler-Str., Theresia-Bosch-Str.

Radolfzell-Güttingen - Bezirk 2473 - Vertretung KW 36 + 37/2024

Badener Str., Bordwaldstr., Burggraben, In langen Bergen, Jägerpfad, Kirchhalde, Litzelbergstr., Lochgasse, Mittelgartenstr., Raiffeisengasse, Schloßbergstr., St.-Ulrich-Str., Zum Römersteig, Zur Gottwies

Radolfzell - Bezirk 2509 - Vertretung KW 35/2024

Hansjakobweg, Hausherrenstr., Kneippstr., Mettnaust., Rebsteig, Scheffelstr., Schießhüttenweg, Sportplatzsteige, Strandbadstr., Waltzenmüllerstr.

Radolfzell - Bezirk 2950 - Vertretung KW 31 + 35/2024

Am Graben, Mezgerwaidring, Moengalstr., Ostlandstr., Reutesteig, Sonnenrain

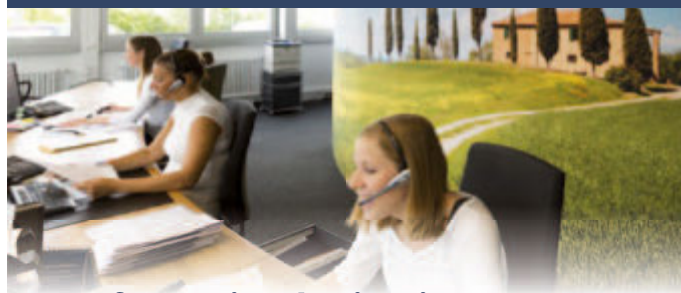
Radolfzell - Bezirk 5106

Büchelmannstr., Fürstenbergstr., Jakobstr., Kapuzinerweg, Klostersgasse, Konstanzer Str., Luiseplatz, Martinstr., Scheffelstr.

Radolfzell-Stahringen - Bezirk 2471 - Vertretung KW 44/2024

Am Bahnhof, Bodmanstr., Hauptstr., Heckenweg, Im Bildösch, Kilian-Weber-Str., St.-Zeno-Str., Thalstr., Weiherstr., Zum Böhlerberg, Zur Schanz

Wir suchen immer wieder neue Austräger und Ferienvertretungen. Sie können sich gerne auch initiativ bewerben.



Kaufm. Mitarbeiterin Reiseverkauf (m/w/d)

Du möchtest Teil eines motivierten Teams sein?

Dann komm zu uns. KÖGEL TOURISTIK ist ein modernes Unternehmen und der führende Reiseveranstalter im Bodenseeraum für Bus-, Flug-, Rad- und Wanderreisen.

Das wünschen wir uns von Dir:

- Abgeschlossene kaufmännische Berufsausbildung, idealerweise Bürokauffrau oder Reiseverkehrskauffrau.
- Freundliches Auftreten sowohl gegenüber Kunden als auch gegenüber Leistungspartnern und Kollegen.
- Organisationstalent.
- Hohes Maß an Teamfähigkeit, Zuverlässigkeit und Belastbarkeit

Das bieten wir Dir:

- Umfangreiche Einarbeitung durch erfahrene Kollegen
- Kollegiales Arbeitsklima, flache Hierarchien, kurze Entscheidungswege.
- Sicherer Arbeitsplatz in einem erfolgreichen Unternehmen.
- Viele Benefits: Betriebliche Altersvorsorge, Reisevorteile, Leasingfahrrad, Parkplatz, klimatisierte Räume.

Das Richtige für Dich? Dann bewirb dich unter Angabe Deiner Gehaltsvorstellung und deinem möglichen Eintrittsdatum. Gerne kannst du dich bei Fragen auch telefonisch an unsere Personalabteilung wenden unter 07732 800569

Auszubildende zur Kauffrau für Tourismus und Freizeit (m/w/d)

Du strebst eine anspruchsvolle kaufmännische Berufsausbildung an,

die Spaß macht und du die Welt kennenlernenst? Das alles in einem modernen, erfolgreichen Unternehmen und in einem jungen Team?

Das wünschen wir uns von Dir:

- Mindestalter 18 Jahre
- Abgeschlossene Schulausbildung BK oder Abitur
- Aufgeschlossene Persönlichkeit, Freude am Umgang mit Menschen
- Zuverlässigkeit, Teamfähigkeit und die Bereitschaft zu lernen

Das bieten wir Dir:

- Umfangreiche 3-jährige Ausbildung im Bürowesen.
- Ausbildung in den Bereichen Leistungseinkauf, Verkauf, Reisebegleitung, Disposition, Buchhaltung
- Übernahmegarantie nach der Ausbildung
- Gelegentliche Begleitung von Kögelreisen
- Reisevorteile für eigene Reisen
- Ausbildungsbeginn 1.9.2024 oder später

Das Richtige für dich? Dann bewirb dich. Gerne kannst du dich bei Fragen auch telefonisch an unsere Personalabteilung wenden unter 07732 800569

FOCUS
TOP
REZEPT
2024
HERZ
KREISLAUF



KOMMEN SIE IN UNSER TEAM !

IHRE VORTEILE

- ✓ Ganzjährige Beschäftigung
- ✓ Unbefristeter Arbeitsvertrag
- ✓ Jahressonderzahlung
- ✓ Motiviertes Team
- ✓ Geregelte Arbeitszeiten
- ✓ Weiterbildungsmöglichkeiten
- ✓ Bezahlung n. Tarifvertrag ö. Dienst
- ✓ BGM, u.a. Jobrad-Leasing

WIR SUCHEN SIE! Zum nächstmöglichen Zeitpunkt in Vollzeit.

**RESTAURANT-/ SERVICELEITUNG
SYSTEMGASTRONOMIE** (m/w/d)

Interessiert? Detaillierte Informationen zu diesem Stellenangebot finden Sie unter www.mettnau.com/karriere oder **durch scannen des QR-Codes.**



Nähere Auskünfte erteilt Ihnen gerne unsere Geschäftsführung unter Tel. 07732/151-801.

Wir freuen uns auf Sie!



Med. Reha-Einrichtungen der Stadt Radolfzell, METTNAU
Strandbadstrasse 106, 78315 Radolfzell **BEWEGUNG IST LEBEN**

Bäckerei Engelhardt



wir brauchen Verstärkung für unser Team:

Verkaufspersonal (m/w/d)
Vollzeit/Teilzeit - keine Sonntagsarbeit!

Mitarbeiter Snackabteilung (m/w/d)
als Minijob (4-8/9 Uhr) 2-3x wtl.
(Führerschein Kl. B erforderlich!)

Bewerbung an: post@baeckerei-engelhardt.de
78315 Radolfzell Wilhelm-Moriell-Str. 3 Tel.: 9953-0

www.baeckerei-engelhardt.de

Brobeil
Aufzüge

Die besondere Art der Bewegung



Wir suchen für verschiedene Gebiete, **besonders Raum Konstanz: SERVICETECHNIKER (M/W/D)**

- Attraktives Gehalt, Urlaubsgeld + Sonderzahlungen
- Unbefristete Vollzeitstelle, geregelte Arbeitszeiten
- 30 Tage Urlaub + zusätzliche Urlaubstage
- Diensthandy und -tablet
- Eigenes Firmenfahrzeug (dienstl. Nutzung) + bezahlte Fahrzeiten
- Weiterbildungsmöglichkeiten
- uvm.

Weitere Infos: 

Brobeil Aufzüge GmbH & Co. KG · z. Hd. Frau Sauter
Bussenstraße 35 · 88525 Dürmentingen · Tel. 07371/957-134 · www.brobeil.de

Kennen-Lern-Kurse

6 Einheiten - à 60 Minuten - Kosten: 60 €



Yogakörper- und Seelenübungen zur schöpferischen Regeneration und seelischen Erkräftung

Die Entwicklung von Spannkraft, Aufrichtevermögen, einer weiten Flankenatmung und innerer Ruhe, wirken belastenden Gemütszuständen wie z. B. Depressionen entgegen und eröffnen eine neue Zuversicht mit weiteren Entwicklungsperspektiven für die Zukunft.

Beginn: Di., 18.06. und Do., 20.06.2024; jeweils 17.30 - 18.30 Uhr

Weitere Informationen: www.yoga-studio-bauer.de / ☎ 07732-943282

PRIMO Verlag | Druck | Service

SONDERSEITEN

STARKE THEMEN | IDEALES WERBE-UMFELD

KW	KOMBI	THEMA	ERSCHEINUNGSRORTE	AZ*
28	647	Die Adresse vor Ort!	Donnerstags, Emmingen-Liptingen	02.07.24
28	678	Die Adresse vor Ort!	Berg, Eschach-Schmalegg-Taldorf, Horgenzell, Wilhelmsdorf, Wolpertswende	02.07.24
29	620	Bauen & Wohnen	Überlingen, Owingen, Frickingen, Sipplingen, Salem, Uhldingen-Mühlhofen	09.07.24
29	624	Bauen & Wohnen	Stockach, Bodman-Ludwigshafen, Eigeltingen, Hohenfels, Mühlingen, Orsingen-Nenzingen	09.07.24
29	701	Bauen & Wohnen	Markdorf, Bermatingen, Deggenhausertal, Kluftern, Meersburg	09.07.24
28	702	Die Adresse vor Ort!	Markdorf, Bermatingen, Deggenhausertal, Kluftern	02.07.24

Primo-Verlag Anton Stähle GmbH & Co. KG **Öffnungszeiten**

Telefon: 07771 9317-11 | Telefax: 07771 9317-40 Montag - Donnerstag 08:00 - 17:00 Uhr
E-Mail: anzeigen@primo-stockach.de Freitag 08:00 - 12:00 Uhr

*Anzeigenschluss bis 12 Uhr

Michael Obermeier von MEGU Metallguss schmilzt in Schopfheim das Aluminium mit Sonnenenergie.

Unsere Maschinenteile mit Sonne gegossen.

Unsere Investitionen in energiesparende Öfen und erneuerbare Energien schaffen Energiesicherheit und Arbeitsplätze. So bestehen wir im Wettbewerb mit viel Energie von hier.

Wir alle machen Erneuerbare zur Tradition.

www.erneuerbare-zur-tradition-machen.de



Meichle + Mohr

Feiern Sie mit uns!

**100 Jahre Meichle + Mohr:
Wir öffnen das Kieswerk für Sie.**

Streetfood-Market · XXL-Sandkasten
Erlebnis-Beach · Hüpfburg · Baggerfahren
Besichtigung des Schwimmbaggers · u.v.m.



**Sonntag, 16. Juni 2024
10:30-17:30 Uhr
Kieswerk Radolfzell**

Im Hardt 1 | 78315 Radolfzell



Ich bin seeverbunden und suche einen

lichtdurchfluteten Raum / Wohnung

am See für mein Herzensprojekt:
Intuitives Malen / Meditation / Wellnessmassagen.

Ich freue mich sehr auf Ihre Kontaktaufnahme.

Tel. 0178/774 99 18

verena.kern@wellnessmassagen-kern.de

Jeden Freitag!

16 bis 18 Uhr

METZGEREI

GÜNTHER

FEINSTES
HANDWERK

**FEIERABEND
SCHMAUS**

auch
to go!

**Hähnchenschlegel
mit Pommes**

7,60 € im Haus

6,90 € to go

UNSER TIPP: spezielle Grillpakete von GÜNTHER für's
Wochenende - gleich mitnehmen oder bestellen



Metzgerei Günther
Schlesierstr. 29
78315 Radolfzell

Tel. +49 (0) 7732 52876
info@guenther-metzgerei.de
www.guenther-metzgerei.de



Herren Sandale

Größe 40 - 46
in blau

-20%



statt ~~59,95 €~~

47,95 €

Gültig bis So. 23.06.2024. Nicht mit anderen Aktionen kombinierbar.

24 h Online shoppen auf www.schuh-schweizer.de

**SCHUH
schweizer**

Kaufhausstr. 7 - Radolfzell

BCT Schuhhandel GmbH - Neue Welt 27 - 88471 Laupheim