

# H A L L O

# Radolfzell

## B O G E N S T R A S S E

**AMTSBLATT DER GROSSEN KREISSTADT**  
Radolfzell mit den Ortsteilen Böhringen •  
Güttingen • Liggeringen • Markelfingen •  
Möggingen • Stahrigen

## INHALT



Bild: AdobeStock

### Grundsteuerreform

Die Grundsteuerbescheide 2025 wurden versandt. In dieser Ausgabe sind wichtige Informationen sowie häufig gestellte Fragen zusammengestellt. **Seite 4**

### Strehau wird Landschaftsschutzgebiet

Seit vielen Jahren stand zur Diskussion, wie es mit dem Strehau weitergeht. In seiner jüngsten Sitzung sprach sich der Gemeinderat dafür aus, das Strehau zum Landschaftsschutzgebiet zu erklären. Die Hotelenerweiterung kann in reduzierter Form geplant werden. **Seite 3**



Bundestagswahl  
2025

Bild: Deutscher Bundestag

### Informationen zur Bundestagswahl

Am 23.02.2025 werden die Mitglieder des 21. Deutschen Bundestages gewählt. Insgesamt sind 23.150 Radolfzellerinnen und Radolfzeller (Stand 09.01.2025) wahlberechtigt. Fragen und Antworten zur Wahl per Brief oder im Wahllokal sind in dieser Amtsblatt-Ausgabe zusammengestellt. **Seite 5**

**1200** JAHRE  
**Radolfzell**  
Geschtern. Heit. Morge.

**Jetzt bewerben!**  
Bewerbungsschluss:  
**31.03.2025**

## Bürgerprojekte

Gestalte das Jubiläumsjahr 2026  
nach deinen Vorstellungen

Die Entscheidung über die Vergabe der Fördermittel erfolgt **zum 01.06.2025**.

- 🔗 Projekte können von Februar bis November 2026 umgesetzt werden.
- 🔗 Die Förderung beträgt maximal 10.000 Euro pro Kooperationspartner.
- 🔗 Die Projekte werden im Rahmen des Stadtjubiläums beworben und in das Gesamtprogramm aufgenommen.



Mehr Infos unter  
**radolfzell1200.de**

# STADTVERWALTUNG RADOLFZELL - IHR DIENSTLEISTUNGSZENTRUM

## Stadtverwaltung Radolfzell

Marktplatz 2 • 78315 Radolfzell  
 Telefon 0 77 32 / 81-0  
 Fax 0 77 32 / 81-400  
 E-Mail: [stadt@radolfzell.de](mailto:stadt@radolfzell.de)  
 Internet: [www.radolfzell.de](http://www.radolfzell.de)

### Öffnungszeiten

Mo – Fr 8.00 bis 12.00 Uhr  
 Do 14.00 bis 16.00 Uhr

Davon ausgenommen sind das Bürgerbüro, die Ortsverwaltungen, Kinder- und Jugendeinrichtungen, sowie die öffentlichen Kultureinrichtungen. Hier sind die individuell geregelten Öffnungszeiten zu beachten.

## Bürgerbüro

Meldewesen, Passwesen, Fundangelegenheiten, Zeller Karte, Abholung Standesamtsurkunden, Grundbucheinsichtsstelle

Mo + Di 8.00 bis 16.15 Uhr  
 Mi + Fr 8.00 bis 12.30 Uhr  
 Do 8.00 bis 18.00 Uhr

## Servicepoint der Ausländerbehörde

Mo – Mi 8.00 bis 12.00 Uhr  
 Do 14.00 bis 18.00 Uhr  
 Fr 8.00 bis 12.00 Uhr

## Standesamt

Mo – Mi 8.00 bis 12.00 Uhr  
 Do 8.00 bis 18.00 Uhr  
 Fr 8.00 bis 12.00 Uhr

## Terminvereinbarung für Behördengänge

[www.radolfzell.de/buergerbuero](http://www.radolfzell.de/buergerbuero)  
[buergerinfo@radolfzell.de](mailto:buergerinfo@radolfzell.de)



### Online-Terminvereinbarung

## Elektronischer Mängelmelder

Schlaglöcher? Defekte Lampen?  
 Mit dem elektronischen Mängelmelder können Sie direkt mit der Stadtverwaltung Kontakt aufnehmen.  
[www.radolfzell.de/maengelmelder](http://www.radolfzell.de/maengelmelder)

## Kehrtelefon 0174 / 190 78 41

Ein übervoller Papierkorb oder wilder Müll am Straßenrand? Ein Anruf genügt und der Reinigungsstrupp der Technischen Betriebe sorgt schnell und zuverlässig für Abhilfe. Das Kehrtelefon ist rund um die Uhr erreichbar.

Außerhalb der Dienstzeiten (8.00 bis 16.00 Uhr) können Sie Ihr Anliegen auf eine Mailbox sprechen, bitte Name und Telefonnummer angeben.

## WAS ERLEDIGE ICH WO?



Abfallinfo	81-219
Abwasserbeiträge	81-307
Abwassergebühren	81-307
Altenheim „Hospital zum Heiligen Geist“	9527-30
Amtsblatt	81-109
An-, Ab- und Ummeldungen	81-138 - 141
Angelkarten	81-275
Ausländerwesen	81-145
Baugenehmigungen	81-350
Bebauungspläne Auskünfte	81-350
Beglaubigungen/Bestätigungen	81-444 + 445
Bildungsmanagement	81-127
Brandschutz	9817-60
Bußgeldstelle	81-280 - 282
Bürgerbüro	81-444 + 445
Bürgerschaftliches Engagement	81-674
Bürgermeisterin Monika Laule	81-121
café connect	9406-381
Dauerparken/Parkhäuser	81-305
Denkmalschutz	81-352
Ehefähigkeitszeugnisse	81-160 - 162
Eheschließungen	81-160 - 162
Erschließungsbeiträge	81-307
Familien-Stammbuch	81-160 - 162
Ferienbetreuung	925417
Feuerwehr	9817-60
Fischereischeine	81-275
Fremdenverkehrsbeiträge	81-207
Friedhofsverwaltung	823798-18
Friedhof	07732 / 1698
Fundbüro	81-138 - 141
Gaststättenerlaubnis	81-274
Geburtenanmeldungen	81-160 - 162
Gemeinderat Geschäftsstelle	81-112 - 114
Gesamtelternbeirat Kita	0176 63143971
Gesamtelternbeirat Schule	0172 3739232
Gewerbean- und abmeldungen	81-277
Gewerbesteuer	81-207
Grundbucheinsicht	81-143
Grundsteuer	81-208
Grundstücksverwaltung	81-221
Hallo Radolfzell	81-109
Holzverkauf	81-201
Hundesteuer	81-208
IG-Sport, Geschäftsstelle	81-132
Inklusion Geschäftsstelle	81-677
Integration	81-673
Jagdpatch	81-223
Jubiläen (Geburtstage/Ehejubiläen)	81-102
Jugendarbeit, mobile	9406-382
Jugendbildungskoordination	9406-383
Jugendgemeinderat, Geschäftsstelle	81-550
Kanalisation	81-332
Kinderzeit (Kernzeitenbetreuung)	81-128 + 925417
Kinderausweise	81-138 - 141
Kindertageseinrichtungen	81-134 + 131
Kinder und Jugend	81-550
Kirchenaustritte	81-160 - 162
Kulturbüro	81-374
Kurtaxe	81-500
Lärmbekämpfung	81-277
Lebensbescheinigungen	81-444 + 445
Lollipop, KinderKulturZentrum+	919145

Mahnwesen	81-215 + 216
METTNAU, Med. Reha-Einrichtungen	151-0
Milchwerk Radolfzell	81-362
Müllgebühren	81-206
Musikschule	81-396
Namensänderungen	81-160-162
Obdachlosenunterbringung	81-290
Oberbürgermeister Simon Gröger	81-101
Ortsverwaltung Böhringen	9248-0
Ortsverwaltung Güttingen	12361
Ortsverwaltung Liggeringen	10182
Ortsverwaltung Markelfingen	10210
Ortsverwaltung Möggingen	10204
Ortsverwaltung Stähringen	07738 321
Pachtwesen, unbebaute Grundstücke	81-226 + 260
Pachtwesen + Vermietung bebaute Grundstücke	81-329
Parkausweise für Schwerbehinderte	81-444 + 445
Parkhäuser/Dauerparken	81-305
Passangelegenheiten	81-444 + 445
Personalausweise	81-444 + 445
Polizeiliche Führungszeugnisse	81-444 + 445
Präventionsrat, Geschäftsstelle	82336-220
Rentenanträge	81-243
Schülerbeförderung	81-124
Schulen	81-122 + 123
Schulsozialarbeit	82336-220
Seniorenhilfe	81-247 + 677
Seniorenrat Geschäftsstelle	81-677
Sondernutzungen	
- Verkehrsrechtl. Angelegenheiten	81-272 + 273 + 280
- Veranstaltungen	81-272 + 273
Soziales	81-677
Spendenbescheinigungen	81-206
Spielplätze	81-255
Sportstätten	81-132
Stadtarchiv	81-166 + 169
Stadtbibliothek	81-382
Stadtmuseum	81-530
Stadtsanierung	81-309
Stadtwerke Radolfzell GmbH	8008-0
Sterbefallanzeigen	81-160 - 162
Straßenbauunterhalt	81-333
Straßenbeleuchtung	81-336
Strandcafé Mettnau GmbH	1650
Technische Betriebe Radolfzell	82379810
Tourist-Information Radolfzell	81-500
Tourist-Information Markelfingen	8927122
Urkunden	81-160 - 162
(Geburts-, Ehe-, Sterbeurkunden)	
Vergnügungssteuer	81-207
Verkehrsrechtl. Angelegenheiten	81-272 + 273
Villa Bosch	81-379
Volkshochschule	89348-62
Waffensachen	81-275
Wahlen	81-272
Wirtschaftsförderung	81-106
Wohnberechtigungsschein	81-675
Wohngeld	81-244, 245, 246
Zahlungsverkehr	81-211 + 213
Zentrale Vormerkung Kinderbetreuung	81-134 + 131
Zweitwohnungssteuer	81-206



## INFORMATIONEN AUS DEM RATHAUS

### Strehau wird Landschaftsschutzgebiet

**Die Entscheidung ist gefallen: Das Strehau wird zum Landschaftsschutzgebiet. Seit vielen Jahren stand zur Diskussion, wie es mit dem Gebiet am Seeufer zwischen der Hotelanlage Bora HotSpaResort und der Grenze zum Naturschutzgebiet „Radolfzeller Aachmündung“ weitergeht. In den letzten Jahren hatte das Hotel Interesse angemeldet, die Anlage in größerem Stil in Richtung Strehau zu erweitern. In seiner Sitzung vom 10.12.2024 sprach sich der Gemeinderat dafür aus, das Strehau unberührt zu lassen. Das Hotel kann nun lediglich in reduzierter Form bis an die Grenzen des neuen Landschaftsschutzgebietes geplant werden.**

#### Ausweisung als Landschaftsschutzgebiet

In der letzten Gemeinderatssitzung des Jahres 2024 präsentierten Wolfgang Keller, Leiter der Stabsstelle Umwelt-, Klima und Naturschutz und Christian Seng vom Büro 365 Grad ein Konzept für das Strehau, um es langfristig als Landschaftsschutzgebiet auszuweisen. Das Ziel des Konzepts ist, das Strehau von Überbauung freizuhalten und dessen landschaftlichen Charakter zu erhalten. Der Gemeinderat stimmte dem Konzept mehrheitlich zu. „Wie sich das Strehau entwickelt ist ein historisch bedeutsames Thema. Seit über 30 Jahren wird über eine mögliche Bebauung diskutiert. Meine Haltung ist, dass die Natur in diesem Gebiet geschützt werden soll. Dies wurde nun vom Gemeinderat mehrheitlich beschieden. Damit ist für die nächsten Generationen festgelegt, dass es hier zu keiner weiteren Bebauung mehr kommen wird“, unterstreicht Oberbürgermeister Simon Gröger.

#### Maßnahmen in mehreren Schritten

Das Konzept selbst beinhaltet verschiedene Maßnahmen. Primär soll die Fläche zwischen dem Hotel Bora und dem Naturschutzgebiet „Radolfzeller Aachmündung“ als Landschaftsschutzgebiet ausgewiesen werden, andererseits soll auch das Gebäude des Bodenseereiters teiltrückgebaut werden. Ferner ist vorgesehen, dass Verträge über Liegeplätze und Gebäude mit gewerblicher Nutzung gekündigt werden.

Diese Maßnahmen sind zeitlich gestaffelt. Bis zum Jahr 2027 sollen sie umgesetzt werden. Ein besonderes Augenmerk lag bei der Konzeptionierung auf der Rauchschwalbenkolonie, die sich im dortigen Gebäude angesiedelt hat. Um die Nistplätze der Vögel zu erhalten, soll das Stallgebäude nur zum Teil rückgebaut werden, die Reitplätze werden allerdings ganz entfernt. Diese Variante ist günstiger, als das Gebäude komplett abzureißen und einen neuen Stall zu bauen, in den die Vögel umsiedeln könnten. Zudem kann nicht sichergestellt werden, ob eine Umsiedlung der Rauchschwalbenkolonie tatsächlich glückt.

Es wird angestrebt, mit der derzeitigen Pächterfamilie eine Lösung für die Nutzung des Geländes und des Stalles zu finden. Das Gebäude wird stillgelegt und eventuell statisch ertüchtigt. Künftig wird der Fokus ausschließlich auf der landwirtschaftlichen Nutzung liegen.



Auf dieser Fläche soll das neue Landschaftsschutzgebiet „Strehau“ ausgewiesen werden. Angrenzend an das Gebiet wird das Hotel Bora seine Anlage erweitern. Plan: Stadtverwaltung

Des Weiteren wurden folgende Maßnahmen beschlossen: Die Flächen östlich des Bodenseereiters zu entsiegeln, Grünflächen im Strehau zu beweiden und das Wiesenbächle aufzuwerten. Besucher werden Gelegenheit bekommen, das Landschaftsschutzgebiet auf angelegten Wegen und Stegen zu erkunden. Auf einem ehemaligen Reitplatz soll ein Stillgewässer als Biotop entstehen. Bis zum Jahr 2035 wird in dem Gebiet der Auwald entwickelt, ein Waldrefugium ausgewiesen und das Ufer ökologisch aufgewertet. Wolfgang Keller wertet diese Schritte als wichtige Bausteine, um sowohl den wertvollen Landschaftsraum zu erhalten und ökologisch aufzuwerten als auch, um ihn den Bürgerinnen und Bürgern zukünftig näher zu bringen.

### **Bootsliegeplätze und gewerbliche Gebäude werden gekündigt**

Im Strehau sind aktuell einige Vereine angesiedelt. Nach einer nichtöffentlichen Sitzung des Ausschusses Planung, Umwelt und Technik wurde das Konzept so ausgestaltet, dass eine Nutzung für eingetragene Vereine nach wie vor möglich ist und, wo möglich, extensiviert wird. Die Verträge über die Liegeplätze und Gebäude mit den gewerblichen Nutzern sollen allerdings gekündigt werden. Der Wasserzugang für THW und Feuerwehr bleibt aber erhalten.

### **Kosten für das Konzept**

Insgesamt werden die Kosten für die Umsetzung der Strehaukonzeption voraussichtlich bei etwa 1,5 Millionen Euro liegen. Hierbei handelt es sich zunächst um eine erste, nicht verbindliche Schätzung der Kosten. Bevor die einzelnen Maßnahmen in Angriff genommen werden, werden sie jeweils nochmals im Gremium vorgestellt.

Ebenfalls beschlossen hat der Gemeinderat, eine Änderung des Flächennutzungsplans sofort einzuleiten. Die Hotelanlage wird dann künftig bis zur Grenze des neu ausgewiesenen Landschaftsschutzgebiets reichen.

## Grundsteuer ab 2025

**Die Grundsteuerbescheide 2025 nach dem neuen Grundsteuerrecht wurden versandt. Nachfolgend finden Sie wichtige Hinweise sowie häufig gestellte Fragen zu den Grundsteuerbescheiden.**

### **Mein Grundsteuerbetrag hat sich geändert. Was muss ich tun?**

Bitte passen Sie vorhandene Daueraufträge oder Terminüberweisungen an. Sofern Sie der Stadt für die Grundsteuer ein SEPA-Lastschriftmandat erteilt haben, wird der neue Betrag automatisch von Ihrem Bankkonto eingezogen.

### **Warum muss ich jetzt mehr bzw. weniger Grundsteuer bezahlen als bisher?**

Das Bundesverfassungsgericht hat in seinem Urteil festgestellt, dass die bisherige Verteilung der Grundsteuer nicht verfassungsgemäß ist. Daher wurde eine Neuregelung der Grundsteuer erforderlich. Dabei kommt es zu Belastungsverschiebungen gegenüber der bisherigen Rechtslage sowie zwischen den Nutzungen und Lagen der Grundstücke. Deshalb gibt es Grundstücke, für die ab dem Jahr 2025 mehr Grundsteuer als bisher zu bezahlen ist, und Grundstücke, für die weniger als bisher zu bezahlen ist. Belastungsverschiebungen treten als Konsequenz aus der Umsetzung des Bundesverfassungsgerichtsurteils auf.

### **Wie kann ich die Berechnung der Grundsteuer nachvollziehen?**

Um den Grundsteuerbetrag vollumfänglich nachvollziehen zu können, benötigen Sie neben dem Grundsteuerbescheid der Stadt auch den Grundsteuerwertbescheid sowie den Grundsteuermessbescheid des Finanzamtes.

#### 1. Grundsteuerwertbescheid: Bewertungsverfahren – Zuständigkeit: Finanzamt

In einem ersten Schritt wurde im sogenannten Bewertungsverfahren der Grundsteuerwert durch das Finanzamt ermittelt. Hierfür wird die Grundstücksfläche mit dem vom örtlichen Gutachterausschuss zum 01.01.2022 festgestellten Bodenrichtwert multipliziert.

**Berechnung:** Grundstücksfläche x Bodenrichtwert = Grundsteuerwert

#### 2. Grundsteuermessbescheid: Messbetragsverfahren – Zuständigkeit: Finanzamt

Der Grundsteuerwert bildet die bindende Basis für den zweiten Schritt. Bei diesem wird der sogenannte Grundsteuermessbetrag ermittelt. Der Grundsteuermessbetrag wird hierfür mit der sogenannten Grundsteuermesszahl multipliziert. Die Grundsteuermesszahl beträgt grundsätzlich 1,3 Promille. Es gibt jedoch auch Ermäßigungen. So ist die Grundsteuermesszahl bei überwiegend zu Wohnzwecken genutzten Grundstücken um 30 Prozent auf 0,91 Promille ermäßigt.

**Berechnung:** Grundsteuerwert x Grundsteuermesszahl = Grundsteuermessbetrag

#### 3. Grundsteuerbescheid: Festsetzung und Erhebung der Grundsteuer – Zuständigkeit: Stadt

Erst in einem dritten und letzten Schritt ist die Stadt für das Verfahren zuständig. Bei diesem letzten Schritt wird der Grundsteuerbetrag ermittelt. Der Grundsteuermessbetrag wird mit dem von der Stadt beschlossenen Hebesatz multipliziert. Die Stadt ist hierbei an die Grundsteuermessbeträge des Finanzamtes **zwingend gebunden** und kann keine anderen Messbeträge festsetzen.

**Berechnung:** Grundsteuermessbetrag x Hebesatz = Grundsteuerbetrag

### **Die Grundstücksart auf dem Grundsteuerbescheid stimmt nicht bzw. kann ich nicht nachvollziehen. Hat dies Konsequenzen für die Berechnung der Grundsteuer?**

Die Grundstücksart ist ein rein informatorisches Feld und stammt aus den alten Bewertungs- und Grundsteuerregelungen. Die Grundstücksart wurde nach dem Bewertungsgesetz festgelegt. Die Grundstücksart hat in dem neuen Grundsteuerrecht keine Bedeutung und somit keinerlei Auswirkungen auf die Grundsteuerberechnung.

### **Ich habe Einspruch gegen den Grundsteuermessbescheid / Grundsteuerwertbescheid beim Finanzamt eingelegt. Muss ich gegen den Grundsteuerbescheid der Stadt nun Widerspruch einlegen?**

Nein. Die Stadt ist bei Erlass des Grundsteuerbescheides an den Inhalt des Messbescheides des Finanzamtes gebunden. Wenn der Einspruch beim Finanzamt erfolgreich ist, ist die Stadt verpflichtet, den daraus resultierenden Grundsteuerbescheid von Amtswegen zu ändern. Eventuell zu viel gezahltes Geld erhalten Sie dann zurück.

### **Muss ich Grundsteuer bezahlen, auch wenn ich Einspruch beim Finanzamt eingelegt habe?**

Ja. Ein Einspruch beim Finanzamt entbindet nicht von der Verpflichtung die Grundsteuer zu bezahlen. Soweit ein Einspruch gegen den Grundsteuermessbescheid erfolgreich ist, ändert die Stadt in der Folge den Grundsteuerbescheid und erstattet die zu viel gezahlte Grundsteuer zurück.

### **Muss ich die Grundsteuer bezahlen, auch wenn ich Widerspruch bei der Stadt eingelegt habe?**

Ja, denn der Widerspruch hat keine aufschiebende Wirkung. Dies bedeutet, dass die angeforderte Grundsteuer trotz Widerspruch zum Fälligkeitstermin zu zahlen ist. Soweit ein Widerspruch erfolgreich ist, wird der Grundsteuerbescheid geändert und die zu viel gezahlte Grundsteuer erstattet.

### **Wo finde ich weitere Informationen?**

Aktuelle Informationen finden Sie auf der städtischen Homepage unter [www.radolfzell.de/grundsteuerreform](http://www.radolfzell.de/grundsteuerreform). Ausführliche Informationen stellt zudem das Land Baden-Württemberg unter [www.grundsteuer-bw.de](http://www.grundsteuer-bw.de) zur Verfügung. Des Weiteren wurde ein Beiblatt zum Grundsteuerbescheid beigelegt, in welchem die wichtigsten Informationen zusammengefasst sind.

## Informationen zur Bundestagswahl

Am 23.02.2025 werden die Mitglieder des 21. Deutschen Bundestages gewählt.

Im Stadtgebiet von Radolfzell haben insgesamt 29 Wahllokale, 17 in der Kernstadt und 12 in den Ortsteilen, am Wahltag von 8.00 bis 18.00 Uhr geöffnet. Zudem gibt es 10 Briefwahlbezirke. Insgesamt sind 23.150 Personen (Stand 09.01.2025) in Radolfzell wahlberechtigt.

### Wer ist wahlberechtigt?

Wahlberechtigt für die Bundestagswahl ist, wer am Wahltag

- die deutsche Staatsangehörigkeit besitzt,
- das 18. Lebensjahr vollendet hat,
- seit mindestens drei Monaten (23.11.2024) in der Bundesrepublik wohnt und
- nicht infolge Richterspruchs vom Wahlrecht ausgeschlossen ist.

Die Dreimonatsfrist gilt nicht für Rückkehrer, die nach dem 14. Lebensjahr mindestens drei Monate ununterbrochen in Radolfzell gelebt haben und deren Aufenthalt nicht länger als 25 Jahre zurückliegt.

Wahlberechtigte erhalten bis spätestens 02.02.2025 eine Wahlbenachrichtigungskarte.

### Wann wird die Wahlbenachrichtigung zugestellt?

Die Wahlbenachrichtigung muss den Wahlberechtigten bis 02.02.2025 zugehen. Wer bis dahin keine Wahlbenachrichtigung erhalten hat, sollte sich umgehend mit dem Bürgerbüro (Kontaktdaten siehe Infokasten) in Verbindung setzen.

### Wer steht im Wählerverzeichnis?

Im Wählerverzeichnis sind die Wahlberechtigten eingetragen, die am 12.01.2025 (Stichtag) mit Hauptwohnung oder alleiniger Wohnung in Radolfzell gemeldet sind. Alle Wahlberechtigten erhalten bis spätestens 02.02.2025 eine Wahlbenachrichtigung. Falls keine Wahlbenachrichtigung zugeht, sollte umgehend Kontakt mit dem Bürgerbüro (Kontaktdaten siehe Infokasten) aufgenommen werden.

Bei einer Anmeldung ab 13.01.2025 in Radolfzell, bleibt es bei der Eintragung im Wählerverzeichnis der bisherigen Gemeinde. Es ist entweder dort zu wählen oder dort ein Wahlschein und Briefwahlunterlagen zu beantragen. Unabhängig davon besteht bis zum 02.02.2025 auch die Möglichkeit, beim Bürgerbüro (Kontaktdaten siehe Infokasten) einen Antrag auf Aufnahme in das hiesige Wählerverzeichnis zu stellen. Gleiches gilt, wenn eine bisherige Nebenwohnung in Radolfzell zur Hauptwohnung wird.

### Wie kann ich die Briefwahl beantragen?

Wer die Briefwahl in Anspruch nehmen möchte, muss den entsprechenden Wahlschein dafür bis spätestens Freitag, den 21.02.2025, 15.00 Uhr, beim Bürgerbüro beantragen. Nach der Beantragung werden die Briefwahlunterlagen mit einem Postzustellungsunternehmen zugestellt, die entsprechenden Postlaufzeiten sind zu berücksichtigen. Folgende Antragsarten sind möglich:

#### Per Antragsformular:

Auf der Rückseite der Wahlbenachrichtigung befindet sich ein Formular, das ausgefüllt und dann in einen Postbriefkasten (spätestens drei Werktagen vor dem Wahltag) oder den Rathausbriefkasten eingeworfen werden muss. Alternativ kann es per Fax oder als Scan per E-Mail an das Bürgerbüro gesendet werden (Kontaktdaten siehe Infokasten).

#### Schriftlicher Antrag per Brief/Fax/E-Mail

Die Briefwahlunterlagen können zudem schriftlich per Fax, per E-Mail oder Brief im Bürgerbüro angefordert werden (Kontaktdaten siehe Infokasten). Angegeben werden müssen in diesem Fall zwingend der Familienname, die Vornamen, das Geburtsdatum sowie die Anschrift mit Straße, Hausnummer, Postleitzahl und Ort.

#### Digital per Formular im Internet/per Scannen des QR-Codes auf der Wahlbenachrichtigung:

Die Briefwahlunterlagen können im Internet mittels eines Online-Formulars angefordert werden. Dieses ist zu finden unter [www.radolfzell.de/bundestagswahl](http://www.radolfzell.de/bundestagswahl). Zum Ausfüllen werden die Daten benötigt, die auf der persönlichen Wahlbenachrichtigung stehen. Um auf das Online-Formular zu gelangen, kann auch der QR-Code auf der Wahlbenachrichtigung mit dem mobilen Endgerät eingescannt werden. Das Scannen des QR-Codes hat den Vorteil, dass die meisten erforderlichen Daten bereits automatisch in das Formular übernommen werden. Bei der Beantragung der Wahlunterlagen im Internet und per QR-Code werden die Antragsdaten verschlüsselt an das zuständige Amt übermittelt.

#### Per Abholung im Rathaus:

Eine persönliche Abholung des Wahlscheins und der Briefwahlunterlagen ist im Bürgerbüro voraussichtlich ab dem 10.02.2025 möglich. Bei der persönlichen Abholung kann die Briefwahl an Ort und Stelle ausgeübt werden.

**Nicht zulässig** ist eine telefonische Antragstellung oder eine Beantragung per SMS.

### Kann eine andere Person für mich die Briefwahl beantragen?

Wem es nicht möglich ist, die Briefwahl selbst zu beantragen, kann eine andere Person mit dieser Aufgabe betrauen. Diese braucht hierzu jedoch eine schriftliche Vollmacht des Wahlberechtigten. Ein entsprechendes Formular ist auf der Rückseite der Wahlbenachrichtigung abgedruckt.

### Kann ich mir die Briefwahlunterlagen an eine andere Adresse als meine Wohnanschrift zuschicken lassen?

Der Wahlschein und die Briefwahlunterlagen werden grundsätzlich an die Wohnanschrift gesendet. Bei Ortsabwesenheit kann auf Antrag der Wahlschein an eine andere Anschrift (z.B. Urlaubsanschrift) versendet werden. Eine persönliche Abholung des Wahlscheins und der Briefwahlunterlagen ist möglich. Bei der persönlichen Abholung kann die Briefwahl an Ort und Stelle ausgeübt werden.

Wir weisen darauf hin, dass auf Antrag die Versendung von Briefwahlunterlagen an eine andere Adresse als die Heimanschrift zwar möglich ist, etwa bedingt durch eine Reise, jedoch die Postlaufzeiten zu bedenken sind. Der Rücklauf der Briefwahlunterlagen muss bis zum Wahltag um 18.00 Uhr erfolgen!

### Wann werden die Wahlscheine und Briefwahlunterlagen versendet?

Infolge der Vorverlegung der Bundestagswahl auf den 23.02.2025 ist die Vorbereitungs- und Durchführungszeit erheblich verkürzt. Die Stimmzettel werden erst nach Zulassung der Wahlvorschläge gedruckt und den Kommunen zur Verfügung gestellt. Es wird davon ausgegangen, dass voraussichtlich **ab dem 07.02.2025** Stimmzettel in ausreichender Menge vorliegen und anschließend mit dem Versand der Wahlscheine und Briefwahlunterlagen begonnen werden kann.

### Wann können Briefwahlunterlagen persönlich im Bürgerbüro abgeholt werden?

Wahlberechtigte werden voraussichtlich **ab dem 10.02.2025** die Möglichkeit haben, die Briefwahlunterlagen persönlich zu beantragen und auch die Stimmabgabe sogleich vor Ort vorzunehmen. Im Wartebereich muss lediglich eine Wartemarke gezogen werden, ein Termin ist nicht notwendig. Über den Aufrufbildschirm im Wartebereich wird die Aufrufnummer eingeblendet, sobald der nächste Mitarbeitende frei ist.

### Was muss der Wahlbrief mit den Briefwahlunterlagen enthalten?

- Einen Wahlschein, der vom Gemeindebediensteten eigenhändig unterschrieben und mit dem Dienstsiegel versehen ist. Das Dienstsiegel kann eingedruckt werden. Ist der Wahlschein automatisch erstellt, kann die Unterschrift fehlen; stattdessen kann der Name des beauftragten Bediensteten eingedruckt sein.
- Einen amtlichen Stimmzettel

- Einen amtlichen Stimmzettelumschlag (weiß)
- Einen amtlichen Wahlbriefumschlag (rosa), auf dem die vollständige Anschrift angegeben ist, an die der Wahlbrief übersandt werden muss. Er enthält außerdem die Bezeichnung der Ausgabestelle der Gemeinde und Wahlscheinnummer oder Wahlbezirk.
- Ein ausführliches Merkblatt für die Briefwahl, das alle wichtigen Hinweise enthält und die Briefwahl durch anschauliche Bilder erläutert.

#### **Wie fülle ich die erhaltenen Briefwahlunterlagen richtig aus?**

Bei der Bundestagswahl können die Wähler auf dem Wahlschein zwei Stimmen abgeben. Der mit zwei Stimmen ausgefüllte Stimmzettel kommt anschließend in den weißen Stimmzettelumschlag. Dieser wird wiederum zusammen mit dem unterschriebenen Wahlschein in den rosa Wahlbriefumschlag gesteckt.

#### **Wie viele Stimmen darf ich abgeben?**

Jede Wählerin und jeder Wähler hat zwei Stimmen:

Mit der Erststimme wird eine Person im Wahlkreis gewählt. Die Erststimme wird auf der linken Stimmzettelhälfte abgegeben. Ab der Bundestagswahl 2025 gewinnt eine Bewerberin oder ein Bewerber einer Partei einen Wahlkreissitz, wenn sie oder er in dem Wahlkreis die meisten Erststimmen erhalten hat und dieser Sitz außerdem durch Zweitstimmen gedeckt ist (sogenannte Zweitstimmendeckung). Eine Einzelbewerberin oder ein Einzelbewerber erhält einen Wahlkreissitz, wenn sie oder er die meisten Stimmen auf sich vereinigt.

Mit der Zweitstimme, die auf der rechten Stimmzettelhälfte vergeben wird, wird die Landesliste einer Partei gewählt. Die Zahl der Zweitstimmen entscheidet darüber, wie viele Sitze eine Partei im Bundestag erhält (Verhältniswahl), und ist daher die Maßgebliche. Durch die Einführung der Zweitstimmendeckung zur Bundestagswahl 2025 hat die Zweitstimme noch an Bedeutung gewonnen.

#### **Was tun bei plötzlich auftretender Krankheit?**

Wahlscheine müssen bis spätestens Freitag, 21.02.2025, 15.00 Uhr, beantragt werden. In besonderen Ausnahmefällen kann ein Wahlschein am Wahltag bis 15.00 Uhr angefordert werden, beispielsweise dann, wenn bei nachgewiesener plötzlicher Erkrankung nicht oder nur unter nicht zumutbaren Schwierigkeiten der Wahlraum aufgesucht werden kann. Ansprechpartner sind die Mitarbeitenden im Bürgerbüro des Rathauses (Kontaktdaten siehe Infokasten).

#### **Mein Wahlschein ist nicht angekommen – was nun?**

Falls ein beantragter Wahlschein nicht zugegangen ist und dies glaubhaft versichert wird, kann bis Samstag, 22.02.2025, 12.00 Uhr, ein neuer Wahlschein ausgestellt werden. Zu benachrichtigen sind die Mitarbeitenden im Bürgerbüro (Kontaktdaten siehe Infokasten).

#### **Was ist, wenn ich meinen Wahlschein verloren habe?**

Bei Verlust des Wahlscheins kann bis Samstag, 22.02.2025, 12.00 Uhr, ein neuer Wahlschein ausgestellt werden. Zu benachrichtigen sind die Mitarbeitenden im Bürgerbüro (Kontaktdaten siehe Infokasten).

#### **Bis wann muss ich meine Briefwahlunterlagen abgeben?**

Nur Briefwahlunterlagen, die bis zum Wahltag am 23.02.2025 bis spätestens 18.00 Uhr im Radolfzeller Rathaus eingehen, kommen in die Auszählung der Stimmen. Später eingehende Wahlbriefe werden nicht mehr berücksichtigt. Wahlhelfer in den Wahllokalen dürfen keine Briefwahlunterlagen entgegennehmen. Mit dem Wahlschein können Wahlberechtigte jedoch auch in jedem anderen Wahllokal innerhalb des Wahlkreises an der Urnenwahl teilnehmen.

Bei Postzustellung sollte der Wahlbrief spätestens drei Werktage vor der Wahl (spätestens am Donnerstag, 20.02.2025), bei entfernter liegenden Orten noch früher beim Postunternehmen eingeliefert werden. Bei Übersendung der Briefwahlunterlagen per Post trägt der Briefwähler das Zustellungsrisiko.

#### **Kann ich im Wahllokal wählen gehen, obwohl ich die Briefwahl beantragt habe?**

Ja, insofern die Stimmabgabe per Briefwahl noch nicht erfolgt ist. Wahlberechtigte, die die Briefwahl beantragt haben, können unter Vorlage ihres Wahlscheins (nicht die Wahlbenachrichtigung) am 23.02.2025 im Wahllokal wählen.

#### **Welche Wahllokale sind rollstuhlgerecht?**

Folgende Radolfzeller Wahllokale sind rollstuhlgerecht erreichbar:

Hausherrenschule  
Ratoldusschule  
Berufsschulzentrum  
Sonnenrainschule  
Friedrich-Hecker-Gymnasium, Neubau  
Schule Böhringen  
Rathaus Liggeringen  
Rathaus Stahringen  
Bullerbü Möggingen  
Markolfhalle Markelfingen

#### **Wie lange sind die Wahllokale geöffnet?**

Die Wahllokale sind von 8.00 bis 18.00 Uhr geöffnet.

#### **Wie läuft die Wahl im Wahllokal ab?**

Wahlberechtigte legen die Wahlbenachrichtigung vor und halten ihren Personalausweis oder Reisepass bereit, sobald der Wahlvorstand das verlangt. Anschließend erhält der Wahlberechtigte einen Stimmzettel. Es darf nur in der Wahlkabine gewählt werden. Der Stimmzettel muss beim Verlassen der Wahlkabine so gefaltet werden, dass die Stimmabgabe nicht erkennbar ist. Der Wahlvorstand prüft, ob die Wählerin oder der Wähler im Wählerverzeichnis eingetragen ist und ob eventuell ein Zurückweisungsgrund vorliegt. Wenn alles in Ordnung ist, wird die Wahlurne freigegeben und der Stimmzettel in die Wahlurne eingeworfen.

Die Stimmabgabe wird vom Schriftführer im Wählerverzeichnis vermerkt und die Wahlbenachrichtigung vom Wahlvorstand einbehalten.

Der Wahlvorsteher beendet die Wahlhandlung pünktlich um 18.00 Uhr. Dies hat er deutlich bekannt zu geben. Von da an dürfen nur noch die Wähler zur Stimmabgabe zugelassen werden, die sich noch im Wahlraum befinden. Anschließend erklärt der Wahlvorsteher die Wahlhandlung für beendet.

#### **Zugang zum Wahllokal für närrisch kostümierte Wählerinnen und Wähler**

Die Teilnahme an der Wahl ist auch närrisch kostümierten Wählerinnen und Wählern möglich, solange sie für den Wahlvorstand anhand des Personalausweises oder anhand eines anderen Identitätsdokuments identifizierbar sind. Vollmaskierungen oder Schminkmaskierungen können folglich die Identifizierung verunmöglichen. Auch dürfen närrische Kostümierungen keine politischen Aussagen beinhalten. Wählerinnen und Wähler dürfen den Wahlablauf nicht stören, dies ist hinsichtlich Alkoholkonsums und dessen enthemmender Wirkung zu bedenken.

#### **Im Wahlbezirk findet eine närrische Großveranstaltung parallel zur Bundestagswahl statt, Seenarrentreffen Möggingen**

Mit der Erteilung eines Wahlscheins, welcher Bestandteil der Briefwahlunterlagen ist, kann am Wahltag die Stimmabgabe in jedem Urnenbezirk des Landkreises Konstanz erfolgen, solange nicht bereits per Briefwahl abgestimmt wurde und der Wahlschein dem Wahlvorstand vorgelegt und ausgehändigt wird. Dies ist insbesondere eine Möglichkeit zur Stimmabgabe neben der Briefwahl, wenn Sie das eigene Wahllokal vor Ort am Wahltag (etwa aufgrund paralleler Fasnachtsveranstaltungen) nicht aufsuchen möchten oder zeitweise nicht oder nur erschwert per Kfz anfahren können. Das Zusammentreffen von Bundestagswahl und Fasnacht wird im Radolfzeller Ortsteil Möggingen mit dem Seenarrentreffen am 23.02.2025 der Fall sein. Im Umkreis des Wahllokals besteht jedoch zwingend eine Bannmeile für närrische Aktivitäten.

**Wie werden die Wahlergebnisse ermittelt und festgestellt?**

Die Stimmen werden nach der Schließung der Wahllokale um 18.00 Uhr öffentlich ausgezählt. Bei der Feststellung des Wahlergebnisses müssen neben dem Wahlvorsteher und dem Schriftführer bzw. deren Stellvertreter drei weitere Beisitzer anwesend sein. Am Wahlabend wird das vorläufige Wahlergebnis ermittelt. Der Kreiswahlleiter beim Landratsamt Konstanz und der Kreiswahlausschuss überprüfen die Feststellungen der (Brief-)Wahlvorstände und stellen anschließend das endgültige Wahlergebnis im Wahlkreis fest. Das endgültige Bundestagswahlergebnis (Sitzverteilung, gewählte Bewerber) stellt der Bundewahlausschuss fest.

**Ich bin sehbehindert, woher bekomme ich eine Stimmzettel-schablone?**

Wählerinnen und Wähler, die blind oder sehbehindert sind, können bei der Bundestagswahl mit Hilfe einer Schablone selbständig und ohne Hilfe anderer Personen wählen.

Diese Stimmzettelschablonen sowie Begleitmaterial, sogenannte Wahlhilfepakete, gibt der Blinden- und Sehbehindertenverband (DBSV) kostenlos an die betroffenen Wahlberechtigten aus. Die Pakete können bei den Blinden- und Sehbehindertenverbänden unter der Telefonnummer 0761 / 361 22 angefordert werden.

**Wo finde ich aktuelle Informationen zur Bundestagswahl?**

Informationen zur Bundestagswahl werden fortlaufend auf der städtischen Internetseite bereitgestellt:  
[www.radolfzell.de/bundestagswahl](http://www.radolfzell.de/bundestagswahl)

**Kontakt zum Bürgerbüro/Wahlbüro und Ansprechpartner für Fragen:**

Stadtverwaltung Radolfzell am Bodensee  
Abteilung Bürgerbüro/Briefwahl  
Marktplatz 2, 78315 Radolfzell

Montag, Dienstag von 8.00 bis 16.15 Uhr  
Mittwoch, Freitag von 8.00 bis 12.30 Uhr  
Donnerstag von 8.00 bis 18.00 Uhr

Telefonnummer: 0 77 32 / 81-147  
Faxnummer: 0 77 32 / 81-400  
E-Mail: [briefwahl@radolfzell.de](mailto:briefwahl@radolfzell.de)

**Einladung zur Haushaltsplanberatung**

Am 28.01.2025 berät der Gemeinderat über den städtischen Haushalt 2025 in öffentlicher Sitzung. Alle interessierten Bürgerinnen und Bürger sind eingeladen, an der Sitzung teilzunehmen und sich zu informieren, wie sich der Haushaltsplan zusammensetzt und für welche Projekte in 2025 Gelder eingeplant werden.

**Öffentliche Haushaltsplanberatung 2025**

**Wann?** Am 28.01.2025 um 14.00 Uhr  
**Wo?** Im Milchwerk Radolfzell,  
Werner-Messmer-Straße 14

**Umbau Spielplatz im Dammweg startet**

Der Spielplatz im Dammweg ist in die Jahre gekommen – jetzt beginnen die Sanierungsarbeiten.

Wegen der Umbauarbeiten ist der Spielplatz im Dammweg aktuell und voraussichtlich bis Mitte März 2025 geschlossen.

Im April letzten Jahres fand das Bürgerbeteiligungspicknick auf dem Spielplatz im Dammweg hinter dem kath. Kindergarten St. Hedwig statt. Dabei konnten viele Ideen und Wünsche von Kindern und Fa-

milien für die Sanierung des Spielplatzes gesammelt werden.

Es ist vorgesehen, die Spielgeräte, Wege- und Aufenthaltsflächen zu erneuern sowie inklusive Angebote zu schaffen.

**Gewerbe-/Grundsteuer fällig**

Am 15.02.2025 sind die Vorauszahlungen für das I. Quartal 2025 der Gewerbe- sowie der Grundsteuer fällig. Die Zahlungen sind bis spätestens zum 15.02.2025 an die Stadtkasse Radolfzell zu leisten.

Um Mahnungen mit Berechnung der gesetzlich vorgeschriebenen Mahngebühren und Säumniszuschläge sowie weitere Zwangsmaßnahmen zu vermeiden, bittet die Stadtverwaltung, die Beträge rechtzeitig, d.h. unter Beachtung der üblichen Banklaufzeiten zu überweisen, damit sie am Tag der Fälligkeit einem der Girokonten der Stadtkasse Radolfzell gutgeschrieben sind.

Bei der Zahlung ist das betreffende Buchungszeichen anzugeben. Es besteht die Möglichkeit, am einfachen und sicheren Zahlungsweg des Bankeinzugsverfahrens (SEPA-Mandat) teilzunehmen. Dadurch ist sichergestellt, dass die fälligen Beträge pünktlich beglichen werden. Entsprechende Vordrucke können bei der Stadtverwaltung Radolfzell, Abteilung Stadtkasse, Telefon 0 77 32 / 81-214, angefordert oder auf der Homepage der Stadt Radolfzell unter [www.radolfzell.de/finanzen](http://www.radolfzell.de/finanzen) abgerufen werden.

**Öffentliche Bekanntmachungen**

Folgende Bekanntmachung steht ab 23.01.2025 auf der städtischen Internetseite unter [www.radolfzell.de/bekanntmachungen](http://www.radolfzell.de/bekanntmachungen) als Download zur Verfügung:

- Recht auf Einsicht in das Wählerverzeichnis und die Erteilung von Wahlscheinen für die Wahl zum Deutschen Bundestag am 23.02.2025

Die Wortlaute der öffentlichen Bekanntmachungen können im Rathaus der Stadt Radolfzell, Pressestelle & Öffentlichkeitsarbeit, Marktplatz 2, 78315 Radolfzell von jedermann während der Sprechzeiten kostenlos eingesehen werden; sie werden gegen Kostenerstattung als Ausdruck zur Verfügung gestellt oder postalisch übermittelt.

**Verkehrsinformationen****Neubau Geh- und Radweg zwischen Kaltbrunn und Wildpark unter Vollsperrung**

Der Landkreis Konstanz baut einen neuen Geh- und Radweg entlang der Kreisstraßen 6168 und 6169 zwischen dem Ortsende von Kaltbrunn und dem Wild- und Freizeitpark Bodanrück. Die Strecke umfasst etwa 3,1 Kilometer. Während der Bauarbeiten werden auch Wasser-, Strom- und Telekommunikationsleitungen verlegt.

Die Bauarbeiten starten zwischen dem 10.02. und 10.03.2025 und sollen Ende November 2025 abgeschlossen sein. Um die Arbeiten durchzuführen, sind abschnittsweise Vollsperrungen der Kreisstraßen notwendig. Währenddessen bleibt der Wild- und Freizeitpark Bodanrück über die Anschlussstelle Allensbach-West über Markelfingen durchgehend erreichbar.

Die Radolfzeller Stadtbuslinie 8 bedient den Park im Sommerfahrplan vom 15.05. bis 14.09.2025 unverändert. Nach derzeitigem Stand wird der Linienverkehr durch die Baumaßnahme nicht beeinträchtigt.

Anliegern im Bereich der Vollsperrungen wird die Zufahrt ermöglicht. Es muss jedoch mit baustellenbedingten Einschränkungen, insbesondere während der Asphalt- und Markierungsarbeiten, gerechnet werden. Der Landkreis informiert die betroffenen Anlieger rechtzeitig.

Bei schlechter Witterung kann sich die Fertigstellung verzögern. Das Landratsamt bittet die Verkehrsteilnehmenden um Verständnis.

## 1-Euro-Ticket online buchen

Wie der VHB in einer Pressemitteilung informiert, ist das Cityzonen-Ticket seit dem 01.01.2025 auch für die Bahn gültig. Dies ermöglicht die Fahrten mit dem Seehas zwischen Böhringen und Markelfingen sowie dem Seehäsle nach Stahringen für einen Euro.

Die Verkaufsmöglichkeiten seien derzeit noch etwas eingeschränkt, teilt der VHB in der Pressemitteilung mit. Die Kunden könnten das

Ticket aber wie bisher beim Einstieg in den Stadtbus oder elektronisch über die HandyTicket-App des VHB kaufen. Auch mit dem Vermerk „nur für den Bus“, behalte das Ticket im Zug seine Gültigkeit. Der Kauf von VHB-Cityzonen-Tickets über die Vertriebswege der Bahn, also DB Automaten und DB Navigator, solle zum nächstmöglichen Zeitpunkt erfolgen. Der VHB geht von einer Umsetzung im ersten Halbjahr 2025 aus.

## AMTLICHE BEKANNTMACHUNGEN

### Sitzung Gemeinderat

Vorläufige Tagesordnung zur öffentlichen Sitzung des Gemeinderates - Haushaltsplanberatung - am Dienstag, 28.01.2025 um 14.00 Uhr im Milchwerk Radolfzell, Werner-Messmer-Straße 14

#### Öffentlicher Teil

2. Haushaltsplan 2025: Haushaltssatzung 2025 sowie Finanzplanung für 2025 - 2028 der Stadt Radolfzell

Die endgültige öffentliche Tagesordnung ist nach Versand der Sitzungseinladung im Internet unter [www.radolfzell.de/buergerinfo](http://www.radolfzell.de/buergerinfo) einsehbar.

## ÄLTER WERDEN IN RADOLFZELL

### Seniorenhilfe der Stadt Radolfzell

Schützenstraße 16/2 in Radolfzell  
Mo - Fr 9.00 - 12.00 Uhr  
Do 14.00 - 16.00 Uhr  
E-Mail: [seniorenhilfe@radolfzell.de](mailto:seniorenhilfe@radolfzell.de)

Frau Merklin, Telefon: 0 77 32 / 81-677

FOLLOW US ON

Instagram

PRIMO  
Verlag | Druck | Service

@PRIMO\_VERLAG\_STOCKACH

The graphic features a vibrant background with a grid pattern. It includes a large QR code in the center, surrounded by several heart-shaped icons. On the right side, there is a photograph of a young woman with long brown hair, smiling and looking at her smartphone. The overall design is modern and eye-catching, typical of social media promotional material.

## Redaktionsschluss-Zeiten

KW 06: Donnerstag, 06.02.2025 Redaktionsschluss: Donnerstag, 30.01.2025, 11.00 Uhr

KW 07: Donnerstag, 13.02.2025 Redaktionsschluss: Donnerstag, 06.02.2025, 11.00 Uhr



## KULTUR-BILDUNG-UNTERHALTUNG

### VILLA BOSCH

#### Neue Kunstwerke in der Artothek

Eindrucksvolle Fotografien, stilvolle Gemälde und faszinierende Skulpturen: In der Radolfzeller Artothek können Kunstinteressierte hochwertige regionale Kunstwerke ausleihen. Welche Schätze dieses Jahr in der Einrichtung zu finden sind, zeigt die Artothek-Ausstellung vom 01.02. bis 23.02.2025 in der Villa Bosch. Die Vernissage findet am Freitag, 31.01.2025 um 19.00 Uhr in dem historischen Gebäude in der Scheffelstraße 8 statt. Wer möchte, kann nach Ende der Ausstellung sein Lieblingsbild direkt ausleihen und mitnehmen.

Folgende Künstlerinnen und Künstler sind im Jahr 2025 mit ihren Werken in der Artothek vertreten: Anna Appadoo, Birgit Brandys, Anke Christel-Weidemann, Regina D'Alfonso, Erika Ebinger, Heike Endemann, Margret Fecht-Nischak, Veronika Grüger, Sabine Hemming, Robert Hoch, Martin Hornung, Elisabeth Kohout, Martin Maier, Gitta Marquardt-Baladurage, Magdalena Oppelt, Thomas Rendler, Maike Rohr, Laura Rößiger und Mariken van Heugten.

#### Öffnungszeiten der Artothek

Die Artothek ist jeden zweiten Donnerstag im Monat von 15.30 bis 17.30 Uhr geöffnet. Im Jahr 2025 sind dies folgende Tage:

- 13.03.2025
- 10.04.2025
- 08.05.2025
- 12.06.2025
- 10.07.2025
- 14.08.2025
- 11.09.2025
- 09.10.2025
- 13.11.2025
- 11.12.2025

Die in der Artothek in der Villa Bosch zur Auswahl stehenden Gemälde und Skulpturen können gegen eine geringe Gebühr ausgeliehen werden. Neben etlichen Kunstschaefenden aus der Region sind auch Werke von Preisträgerinnen und Preisträgern des Bundeskunstpreises für Menschen mit Behinderung im Bestand der Artothek zu finden. Der Schwerpunkt der Sammlung liegt auf zeitgenössischer Kunst. Zu entdecken gibt es für Kunstliebhaberinnen und -liebhaber ein breites Spektrum an Arbeiten: Zu finden sind in der Artothek unter anderem Drucke (Linoldrucke, Radierungen), Malereien in verschiedenen Techniken (Öl, Aquarell, Acryl, Tempera), Holzskulpturen sowie Fotografien (schwarz-weiß und Farbe). Ein neues Gesicht erhalten können damit sowohl ganze Wandflächen als auch kleinere Ecken in den eigenen Räumen, denn die Größen reichen von Handtaschen- bis Kleintransporter-Format.

#### Gebühren

Die Leihgebühren pro Bild betragen: zur privaten Nutzung:

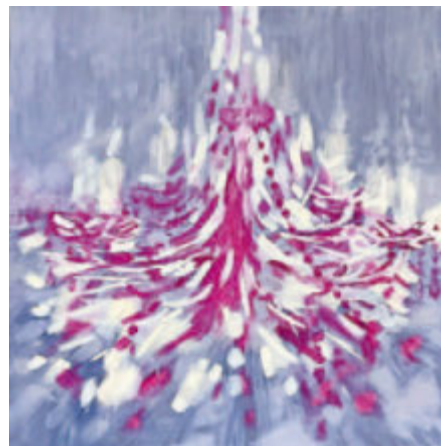
- 60,00 Euro Jahresgebühr (Jahreskarte Kalenderjahr), maximal vier Kunstwerke gleichzeitig

- Alternativ: 10,00 Euro pro Monat/Kunstwerk zur gewerblichen Nutzung:
- 120,00 Euro Jahresgebühr (Jahreskarte Kalenderjahr), maximal vier Kunstwerke gleichzeitig
- alternativ: 20,00 Euro pro Monat/Kunstwerk

#### Über die Artothek

Die Artothek, die im Oktober 2015 in der Villa Bosch eingerichtet wurde, bietet Kunstliebhabenden die Möglichkeit, Gemälde und Skulpturen gegen eine geringe Gebühr für ein paar Monate auszuleihen. Darüber hinaus bekommen regionale Kunstschaefenden die Gelegenheit, sichtbar zu werden. Jedes Jahr können ausgewählte Künstlerinnen und Künstler bis zu vier ihrer Werke in den Bestand der Artothek geben. Auch Kunstwerke, die sich im Besitz der Stadt befinden, wurden zum Teil in die Sammlung mitaufgenommen. Verwaltet wird die Artothek vom städtischen Kulturbüro.

Weitere Infos zur Artothek sowie der aktuellen Katalog ist im Internet zu finden unter: [www.villabosch-radolfzell.de/artothek-kunst-zum-ausleihen](http://www.villabosch-radolfzell.de/artothek-kunst-zum-ausleihen).



In der Radolfzeller Artothek können Kunstinteressierte hochwertige regionale Kunstwerke ausleihen - zum Beispiel von Sabine Hemming. Bild: Sabine Hemming

### STADTMUSEUM

#### Der Bauernkrieg vor Radolfzell

Anlässlich der aktuellen Sonderausstellung „Dorfleben – Geschichte(n) aus den Radolfzeller Ortsteilen“ berichtet Museumspädagogin Jacqueline Berl am Donnerstag, 30.01.2025 um 19.00 Uhr im Stadtmuseum (Seetorstraße 3) von den Ereignissen des Bauernkrieges in und um Radolfzell. Im Oktober 1524, während der Hilzinger Kirchweih, erhoben sich die Hegauer Bauern. Der Erhebung schlossen sich die meisten Dörfer im Hegau an, die Truppenstärke wird auf bis zu 14.000 Mann geschätzt. Ab April 1525 wurde Radolfzell, Stadt des Hegau-Adels und Sitz des Landgerichts, eingeschlossen und belagert. Im Juni 1525

besiegten heranrückende Überlinger und vorderösterreichische Soldaten die Belagerer, nach weiteren Gefechten kapitulierten die Hegauer Bauern im Juli 1525.

Eine Teilnahme kostet 5,00 Euro, eine Anmeldung bis Dienstag, 28.01.2025 ist erforderlich. E-Mail: [museum@radolfzell.de](mailto:museum@radolfzell.de), Telefon 0 77 32 / 81-530 (Donnerstag bis Sonntag von 11.00 bis 17.00 Uhr).



Im Bürgersaal des Radolfzeller Rathauses hängt ein Bild von Albert Fierz, auf dem eine historische Darstellung von Radolfzell im Bauernkrieg zu sehen ist.

Foto: Stadtmuseum Radolfzell

### KINDERKULTURZENTRUM LOLLIPOP

#### Angebote im Lollipop

**Offene Angebote - ohne Anmeldung und kostenlos**

**Donnerstag, 23. Januar**

von 15.30-18.00 Uhr

Offener Treff – Schnitzeljagd

**Freitag, 24. Januar** Fußball

von 14.00-15.00 Uhr für 6-9 Jährige

von 15.00-16.30 Uhr für 10-13 Jährige

Treff an der Ratoldus Sporthalle

**Montag, 27. Januar** von 15.00-18.30 Uhr

Burger & Chill für 10-13 Jährige

**Dienstag, 28. Januar** von 15.30-18.00 Uhr

Offener Treff – Winterkekse

### CAFÉ CONNECT

#### Angebote im café connect

**Montag, 27 Januar**

Mikroabenteuer; Lerne die Fähigkeit des "Birdern" und erlebe mit dem café connect die Natur in Radolfzell auf eine neue Art und Weise. Unterstützt durch den NABU Radolfzell-Hegau e.V.

Start: 14.30 Uhr; Ende: ca. 17.00 Uhr; Treffpunkt: café connect; Anmeldung nötig; Teilnahme ist kostenlos

Mitzubringen: Winterfeste Klamotten und Schuhwerk, falls vorhanden Fernglas, Geld für Busfahrt innerhalb von Radolfzell

### Dienstag, 28. Januar

Offener Treff & Kreativwerkstatt: Entscheide mit (Kreative Ideen und Vorschläge in der Woche davor mitteilen); Start: ab 15.00 Uhr  
Öffnungszeiten Café: 15.00 - 19.00 Uhr

### Mittwoch, 29. Januar

Offener Treff  
Öffnungszeiten Café: 15.00 - 19.00 Uhr

### Donnerstag, 30. Januar

Offener Treff & Console off and Game on: Brettspielnachmittag; es können auch eigene Brettspiele mitgebracht und gemeinsam gespielt werden; Start: ab 15.00 Uhr  
Öffnungszeiten Café: 15.00 - 19.00 Uhr

### Freitag, 31. Januar

Offener Treff  
Öffnungszeiten Café: 15.00 - 18.00 Uhr

### Samstag, 01. Februar

Kleidertauschbörse; Bringe so viele aussortierte Kleidungsstücke von dir mit, wie du möchtest. Im Gegenzug darfst du dir von den Klamotten der Anderen welche aussuchen, die dir gefallen. Alles for free! Dazu gibt es natürlich Musik, Getränke und Snacks.  
Start: 15.00 Uhr; Ende: 18.00 Uhr; Im café connect; Bahnhofstraße 2 in Radolfzell

## MILCHWERK RADOLFZELL

### Tarzan – das Musical

Aufeinandertreffen zweier Welten: Im Musical-Highlight „Tarzan“ erlebt das Publikum gemeinsam mit dem Titelhelden am Freitag, 24.01.2025 um 16.00 Uhr im Milchwerk ein atemberaubendes Dschungel-Abenteuer. Spektakuläre Eigenkompositionen, jede Menge Spannung und ein Hauch Romantik werden für ein unterhaltsames Live-Erlebnis für die ganze Familie sorgen! Eintrittskarten gibt es ab 23,00 Euro bei der Tourist-Info in Radolfzell, Seestraße 30, Telefon 0 77 32 / 81-500, oder unter [www.reservix.de](http://www.reservix.de).

### Faszinierende Eindrücke aus Südamerika

13 Monate, 100.000 Kilometer im eigenen Auto, 13 Länder, 100.000 Fotos: In einer beeindruckenden Multivisions-Show zeigt der Fotograf und Abenteurer Carsten Schmidt am Freitag, 31.01.2025 um 20.00 Uhr im Milchwerk, was er während seiner Reise durch Südamerika erlebt und gesehen hat. Ob die Konfrontation mit Gangstern in einer Favela, Raubüberfälle, die Fahrt auf schlammigen Lehmipisten entlang des Amazonas, Eindrücke der zusammenbrechenden Regierung in Venezuela, Dinosaurierfunde in den Wüsten Argentiniens, „Jurassic-Parc“ auf dem Roraima-Tepui Venezuelas, ein wilder Ritt mit Gauchos in Patagonien oder die Begegnung mit der chilenischen Präsidentin Michelle Bachelet: Schmidts Impressionen sind atemberaubend und faszinierend.

Eintrittskarten gibt es ab 23,76 Euro (ermäßigt 18,59 Euro für Schüler und Studenten sowie 11,34 Euro für Kinder bis 16 Jahre) bei der Tourist-Info in Radolfzell, Seestraße 30, Telefon 0 77 32 / 81-500, oder unter [www.reservix.de](http://www.reservix.de).

Weitere Informationen gibt es unter [www.diewelterfahren.de](http://www.diewelterfahren.de).

### Große Emotionen mit Uni-Orchester

Premiere im Milchwerk Radolfzell: Das Universitätsorchester Konstanz spielt am Sonntag, 02.02.2025 um 18.00 Uhr erstmalig ein symphonisches Programm im Milchwerk Radolfzell. Tickets gibt es bei der Tourist-Information in Radolfzell, Seestraße 30, Telefon 0 77 32 / 81-500, sowie im Internet unter [www.reservix.de](http://www.reservix.de). Weitere Infos auch unter: [www.uni-konstanz.de/hsg/uniorchester](http://www.uni-konstanz.de/hsg/uniorchester).

Das Ensemble, das sich derzeit aus rund 70 – vorwiegend studentischen – Mitgliedern zusammensetzt, wird ein ambitioniertes Programm präsentieren, welches große Emotionen verspricht: Als Hauptwerk ist die beliebte 5. Sinfonie von Pjotr Iljitsch Tschaikowsky (1840-1893) angesetzt. Durch das Stück zieht sich ein ominöses „Schicksalsthema“, das in allen vier Sätzen auftaucht – zunächst resigniert, dann bedrohlich, geheimnisvoll und schließlich offen triumphierend. In Reaktion auf die Uraufführung hatte der selbstkritische Komponist eine erhebliche Kürzung im Finalsatz angebracht. In dieser Fassung wurde das Werk unter der Leitung Tschaikowskys 1889 in Hamburg gespielt – zur offensichtlichen Zufriedenheit seines Schöpfers. Die Aufführung im Milchwerk beachtet diesen Strich und bietet damit eine der (heute) seltenen Gelegenheiten, die auf den Komponisten zurückgehende kürzere Fassung zu erleben.

Davor erklingt in der ersten Konzerthälfte Musik französischer Meister: Gabriel Faurés (1845-1924) Schauspielmusik zu Maurice Maeterlincks epochalem symbolistischen Drama Pelléas et Mélisande zeichnet in vier Bildern eine (alb-)traumhafte Welt voller Zartheit und Zerbrechlichkeit. Mit dem Poème, op. 25 für Solovioline und Orchester von Ernest Chausson (1855-1899) steht ein Werk eines heute fast vergessenen Komponisten auf dem Programm. Der Musiker, aus reicher Familie stammend, führte im Paris der „Belle Époque“ einen Salon, in dem sich die Geistesgrößen seiner Zeit trafen. Es erstaunt angesichts der Belesenheit und des enormen intellektuellen Horizonts des Komponisten wenig, dass dem Poème als literarische Vorlage eine turbulente Novelle des russischen Romanciers Ivan Turgenjew ideell zugrunde liegt. Entsprechend überschwänglich, dramatisch und farbenreich präsentiert sich Chaussons Werk. Als Solist konnte der als Komponist, Geiger und Dirigent äußerst vielseitige, in Zürich beheimatete Marian Gabriel Weber gewonnen werden.

### Messe Haus Bau Energie

Bei der Baumesse „Haus Bau Energie“ können sich Interessierte von Samstag, 08.02.2025 bis Sonntag, 09.02.2025 im Milchwerk optimal über energetisch optimierte, klimaneutrale und zukunftsfähige Immobilien informieren. Geöffnet ist am 08.02.2025 von 10.00 bis 17.00 Uhr, am 09.02.2025 von 11.00 bis 17.00 Uhr. Eine Tageskarte kostet 6,00 Euro, ermäßigt 4,00 Euro. Kinder und Jugendliche unter 16 Jahren haben freien Eintritt.

Auf der „Haus Bau Energie“ können sich Interessierte bei Herstellern, Handwerksbetrieben, Dienstleistern und unabhängigen Beratungsstellen umfassend über die Themen Neubau, neue Baumaterialien, Sanierung, Finanzierung, Förderung, Haustechnik, Wohnen und Garten sowie Einbruchssicherung informieren. Darüber hinaus bieten Vorträge von Experten im Stundentakt zusätzliches Fachwissen. Das Vortragsprogramm ist wie gewohnt breit gefächert. Unter [www.hbe-messe.de](http://www.hbe-messe.de) können Interessierte sich bereits vorab über die Themen informieren.

### "Arschbombe olé"!

Melk mir nen Biber! Die schon wieder? Mirja Boes is back! Am Sonntag, 09.03.2025 präsentiert die Kabarettistin um 20.00 Uhr im Milchwerk ihr neuestes Programm „Arschbombe olé“. Und sie appelliert an ihr Publikum: „Gehen sie weg! Kommen sie nicht! Hören sie bitte sofort auf, weiterzulesen! Das wird die schlimmste Tour aller Zeiten – für alle, die keinen Spaß verstehen!“ Und falls doch, könne es echt ganz okay werden: Die Queen of Quatsch ist nämlich zurück! Und sie spricht ganz offen darüber, dass ihre Kids jetzt groß und sie auch wieder in der Pubertät ist. Was natürlich rein generationskommunikativ ein Riesenvorteil ist. So kann sich Mirja als Pubermuttertier 1a in die Gefühlswelt ihrer hormongeflashten Kids versetzen. Großartige Musik gibt es auch wieder. Und die Honkey Donkeys sind auch dabei. Tickets gibt es bei der Tourist-Info Radolfzell, Seestraße 30, Telefon 0 77 32 / 81-500 oder im Internet unter [www.reservix.de](http://www.reservix.de).



Mirja Boes präsentiert am 9. März im Milchwerk ihr neuestes Programm „Arschbombe olé“. Bild: Lars Laion

## Nacht der Musicals

Zwei Stunden mitreißende, temperamentvolle Bühnenenergie und Emotionen pur verspricht die Show „Nacht der Musicals“ am Mittwoch, 12.03.2025 um 20.00 Uhr im Milchwerk. Karten gibt es direkt beim Veranstalter Pura Vida Theater und Musical GmbH, E-Mail postmaster@puravidamusical.com, Telefon 0043 / 3 84 88 11 70.

In einer über zweistündigen Show werden Highlights aus den bekanntesten Musicals eindrucksvoll und stimmungstark präsentiert. Stars der Originalproduktionen zeigen auf einer Reise durch die Welt der internationalen Musicals ausgewählte Solo-, Duett- und Ensemblenummern. Weltbekannte Hits begeistern das Publikum ebenso wie die Sensationsmusicals „The Greatest Showman“ und die Eiskönigin mit „Let it go“.

Darüber hinaus dürfen internationale Erfolgsmusicals, aktuelle Hits und altbekannte Klassiker wie „König der Löwen“, „Mamma Mia“, oder „Tanz der Vampire“, „Das Phantom der Oper“, „Cats“, „Die Rocky Horror Show“, „Elisabeth“ und „Grease“ nicht fehlen. Ein ausgefeiltes Licht- und Soundkonzept sowie aufwendige Kostüme und liebevoll gestaltete Bühnenbilder machen dieses Event zur beliebtesten Musicalgala mit der Atmosphäre des New Yorker Broadway und des Londoner West End. Die einzigartige Musicalsensation wird auch zur 25-jährigen Jubiläumstournee die Zuschauer mehr als begeistern und vollkommen in ihren Bann ziehen.



Zwei Stunden mitreißende, temperamentvolle Bühnenenergie und Emotionen pur verspricht die Show „Nacht der Musicals“. Bild: Pura Vida Theater und Musical GmbH

## MUSIKSCHULE

### Instrumente für den Nachwuchs

Wie eine zweite Bescherung kurz nach Weihnachten empfand das Team der Musikschule die großzügige Spende des Berufsmusikers Ralf Springmann an den Freundes- und Förderkreis der Musikschule. Neun edle Waldhörner, vier glänzende Trompeten und einen großen Koffer voller Mundstücke und Dämpfer hat der Berufsmusiker dem Verein aus seinem Fundus geschenkt. Über die Instrumente können sich nun musikbegeisterte Kinder und Jugendliche freuen,

die sich für den Unterricht an der Musikschule interessieren oder dort bereits ein Instrument erlernen. Mit seiner Spende möchte der Radolfzeller Ralf Springmann den Nachwuchs unterstützen und sich bei der Musikschule für die musikalische Förderung und Inspiration in seiner Kindheit und Jugend bedanken.

Ralf Springmanns Liebe zur Musik wurde in seiner Kindheit in der Musikschule, die sich damals noch hinter der Burg befand, geweckt. Der städtische Musikdirektor Heinrich Braun war es, der ihm als Kind das Waldhorn ans Herz legte – das Instrument, mit dem er später als Berufsmusiker im renommierten Symphonieorchester des Bayerischen Rundfunks in Konzertsälen auf der ganzen Welt spielte. Seine Heimatstadt am Bodensee hat er dabei stets im Herzen getragen und nie aus den Augen verloren. Sein Lehrer Heinrich Braun stellte dem ambitionierten Jungmusiker zu Beginn seiner musikalischen Laufbahn ein Zeugnis aus, aus dem hervorgeht, dass seine erste Hornstunde am 03.04.1970 stattgefunden hat. Fast auf den Tag genau 55 Jahre später wird Ralf Springmann am 04.04.2025 sein letztes Konzert als Berufsmusiker geben und sich anschließend in den Ruhestand verabschieden.

Ein Großteil seiner Instrumente wird aber weiterhin erklingen – in den Händen von Schülerinnen und Schülern der Musikschule Radolfzell. Den Nachwuchs zu fördern und der Musikschule seinen Dank auszusprechen, war Springmann ein großes Anliegen: „Die heutige Jugend ist die Gesellschaft von morgen. Es ist sehr wichtig, Kindern und Jugendlichen die Möglichkeit zu geben, sich zu bilden und Erfahrungen zu sammeln“, betonte er bei der offiziellen Spendenübergabe. In der Musikstadt Radolfzell werde dies bereits auf sehr hohem Niveau umgesetzt.

#### „Ein Kind der Musikschule“

Bürgermeisterin Monika Laule dankte Ralf Springmann gemeinsam mit Christina Burchardt, Leiterin der städtischen Musikschule, sowie Richard Christ, Vorsitzender des Freundes- und Förderkreises der Musikschule, für sein Geschenk. „Ihre großzügige Spende geht weit über den materiellen Wert hinaus. Sie ermöglicht es Kindern und Jugendlichen, Musik zu entdecken, ihre Talente zu entfalten und vielleicht sogar ihren eigenen Weg in die Welt der Musik zu finden“, betonte die Bürgermeisterin. Springmann sei sozusagen „ein Kind der Musikschule“, erklärte Christina Burchardt. Wie er hätten schon viele Talente hier ihre Leidenschaft für die Musik entdeckt und weiterhin verfolgt. Aktuell seien über 2.000 Musizierende in der Musikstadt aktiv. „Diese Menschen treffen sich, spielen zusammen und haben Spaß miteinander – das ist sehr wichtig für den gesellschaftlichen Zusammenhalt“, so Burchardt. Und Richard Christ zeigte sich beeindruckt von Springmanns Loyalität zur Heimat: „Ralf Springmann ist der Musikschule seit vielen Jahren eng verbunden. Mit seiner Unterstützung wird unsere Musikschule auch weiterhin ein Ort sein, an dem wichtige Grundsteine für die Zukunft gelegt werden. Vielen Dank dafür!“



Ralf Springmann (Mitte) spendete dem Freundes- und Förderkreis der Musikschule viele wertvolle Instrumente. Darüber freuen sich Richard Christ, Bürgermeisterin Monika Laule, Musikschul-Leiterin Christina Burchardt sowie Horn-Lehrerin Katharina Foerster (von links). Bild: Kultur Radolfzell

## VOLKSHOCHSCHULE

## Angebote der vhs

**Einkommensteuererklärung verständlich gemacht**

Sie möchten Ihren Steuerbescheid endlich verstehen und/oder Ihre Einkommensteuererklärung selbst fertigen?

Kein Problem! In diesem Kurs werden Sie auf alle Herausforderungen vorbereitet, denen Sie sich stellen wollen. Es wird Ihnen - sowohl theoretisch als auch praxisnah - anhand der Formulare vermittelt, was bei der Fertigung einer Einkommensteuererklärung wichtig und notwendig ist. Der Dozent stellt sich Ihren Fragen und Sie erfahren, wie mit Sonderausgaben, außergewöhnlichen Belastungen, Kinderfreibeträgen, Arbeitnehmerinkünften, Einkünften aus Kapitalvermögen, aus Vermietung und Verpachtung, selbstständigen Nebeneinkünften, Einkünften aus dem Betrieb einer Photovoltaikanlage und Rentenbezügen zu verfahren ist.

Es sind keinerlei Vorkenntnisse erforderlich. Der Kurs ist sowohl für absolute Anfänger als auch für „steuerlich Fortgeschrittene“ geeignet. Fragen zur Übermittlung Ihrer Steuererklärung per ELSTER können auch am Rande erläutert werden.

Inwieweit die Kursgebühren steuerlich absetzbar sind, wird im Kurs besprochen. Dozent: Volker Riechert, Diplom-Kaufmann, Bilanzbuchhalter und Steuerfachwirt. Sa, 01.02.2025, 10.15-16.00 Uhr.

**Excel für Einsteiger kompakt Mit eigenem Gerät in der Minigruppe**

Für Excel-Anfänger, aber auch all diejenigen sind willkommen, die noch nicht mehr als die "normale Tabellenerstellung mit einfachen Formeln" beherrschen: Tabellen erstellen, verändern, formatieren / Zellen und Formeln

verschieben und kopieren / Automatisierungsmöglichkeiten kennen und nutzen / Formeln und Funktionen erstellen / mit mehreren Arbeitsblättern arbeiten / Diagramme erstellen. Wolfgang Werner, Di, 28.01.2025, 18.00-21.00 Uhr, Do, 30.01.2025, 18.00-21.00 Uhr, Di, 04.02.2025, 18.00-21.00 Uhr.

Weitere Auskünfte, Anmeldung vhs Hauptstelle Radolfzell, Millenium Schützenstraße 84 oder direkt, im Internet unter [www.vhs-landkreis-konstanz.de](http://www.vhs-landkreis-konstanz.de) oder telefonisch unter 0 77 32 / 8 93 48 62.

## WEITERE VERANSTALTUNGEN

## ... und was gibts im Kino?

Am Freitag, 24.01. und Sonntag, 26.01.2025 läuft um 20.00 Uhr „Der Buchspazierer“ im Universum Nostalgiekino, Fürstenbergstraße 9.

**Beschreibung:** Der 70-jährige Carl Kollhoff arbeitet in einer Buchhandlung in einer kleinen Stadt, wo er Bücher verpackt und in der Stadt zu Fuß an Stammkunden ausliefert. Diese bedenkt er mit literarischen Namen wie Frau Langstrumpf, Effi Briest und Mister Darcy und wählt mit viel Bedacht Bücher für sie aus, die gut zu ihnen passen. Kollhoff lebt eher für sich, Kontakte zu anderen Menschen meidet er. Eines Tages schließt sich ihm die neunjährige Schascha bei seinen Auslieferungstouren an. Carl ist davon zunächst überhaupt nicht begeistert, lässt sie aber gewähren.

Reservierungen sind über die App „Universum Nostalgiekino“ möglich. Im Sportgeschäft Yeti, Teggingerstraße 14, können Karten gekauft werden. Keine Sitzplatzreservierungen, die Karten sollten spätestens um 19.45 Uhr abgeholt und bezahlt werden. Eintritt 6,00 Euro, Filme mit Überlänge 7,00 Euro.

## Zeller Kultur

**Inter-Action: Eine multimediale Musik- und Tanzperformance**

Eine Musik- und Tanzperformance von Master-Performance-Studierenden der Musikhochschule Trossingen zu Gast in der Zeller Kultur. Zeitgenössische Kompositions- und Tanzstile bilden die Grundlage für eigenwillige und individuelle Performances, mit einer inhaltlichen wie auch abstrakten Programmik. Ausgangspunkte sind Musikstücke, Werke der Bildenden Kunst und der Literatur – Umsetzungen sind individuelle Interpretationen der Performerinnen und Performer.

Dem Publikum eröffnet sich in der Interaktion von Musik, Tanz und Video im Hin-Hören und Zu-Schauen eine sinnliche Verbindung. Die Master-Performance-Studierenden des Instituts für Musik und Bewegung / Rhythmik werden begleitet von Live-Musikern und Einspielungen renommierter Interpretinnen.

Performance: Jemima Karl, Laureen Mohr, Deng Pan, Kiana Richter, Miriam Schmidt, Jiahui Shi, Wanru Zhao  
Musik: Ihor Pankiv (Akkordeon) u.a.

**Wann und Wo:** Samstag, 01.02.2025, 20.00 Uhr, Theater Zeller Kultur Zentrum, Fürstenbergstraße 7a, Radolfzell

**Eintritt:** Wunschpreis 20 Euro. Je nach finanziellen Möglichkeiten sind an der Abendkasse auch 15 Euro oder andere Beiträge möglich. Freie Platzwahl.

**Tickets:** Direkt buchen: [www.zellerkultur.de](http://www.zellerkultur.de); bei allen eventim-Vorverkaufsstellen. Reservieren: [kartenbestellung@zellerkultur.de](mailto:kartenbestellung@zellerkultur.de); 07732 89 02 48 5 (AB)

## ABFALL- UND WERTSTOFFBESEITIGUNG

## Problemmüll

Kostenlose Annahme von Problemstoffen aus privaten Haushalten bis max. 20 kg.

Radolfzell – Messeplatz  
Donnerstag, 30.01.2025, 14.15 – 16.15 Uhr

## Wertstoffhof

unter der Günter-Neurohr-Brücke  
Konstanzer Straße 20/4  
Auf dem Parkplatz vor dem Wertstoffhof besteht Parkscheibenpflicht (max. 30 Min) während der Öffnungszeiten.

## Öffnungszeiten

Dienstag	8.00 - 10.00 Uhr
Freitag	15.00 - 18.00 Uhr
Samstag	9.00 - 13.30 Uhr

Im Wertstoffhof werden nur Grünschnitt und PPK (Papier, Pappe, Kartonagen) angenommen. Je Haushalt ist die Abgabe einer haushaltsüblichen Menge (PKW-Kofferraum-Füllung nur einmal pro Monat) vorgesehen.

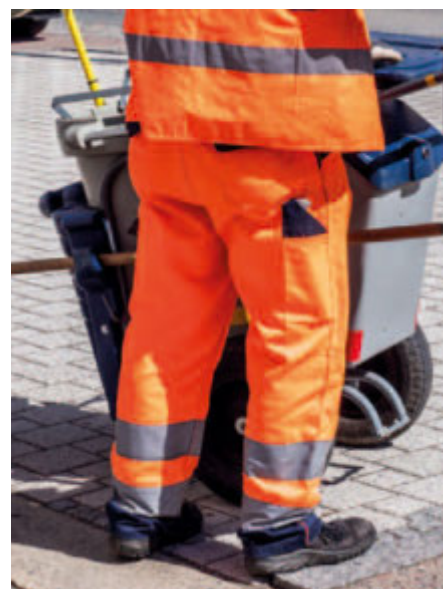
## Abfallinfos

Telefon 07732 / 81-219  
[www.radolfzell.de/abfall](http://www.radolfzell.de/abfall)

## Zu verschenken

Schwarzes Kunstleder-Sofa in L-Form mit silber-glänzenden Nieten, 3-Sitzer  
Telefon 0 77 32 / 94 50 53

Mikrowelle Marke Sharp, voll funktionstüchtig, inklusive Bedienungsanleitung  
Telefon 0 77 32 / 27 68



## Abfuhrtermine

Bezirk 1 - Außenstadt	Bezirk 2 - Innenstadt	Bezirk 3 - Ortsteile
Mi. 22.01. Biomüll, Gelber Sack	Do. 23.01. Biomüll, Gelber Sack	Fr. 24.01. Biomüll, Gelber Sack
Mi. 29.01. Biomüll, Restmüll, roter Deckel	Do. 30.01. Biomüll, Restmüll, roter Deckel	Fr. 31.01. Biomüll, Restmüll, roter Deckel

**Abfallbehälter bitte am Abend vor dem Abfuhrtermin bereitstellen.** Abfallbehälter dürfen ohne Einpressen nur soweit gefüllt werden, dass sich die Deckel mühelos schließen lassen. Straßen und Wohnwege für Einsatzfahrzeuge müssen freigehalten werden. Bei Baumaßnahmen sind Abfallbehälter an eine für die Sammelfahrzeuge erreichbare Stelle zu bringen. Nach der Leerung sind die Abfallbehälter am Abfuhrtag wieder zu entfernen.

## KINDERTAGESEINRICHTUNGEN & SCHULEN

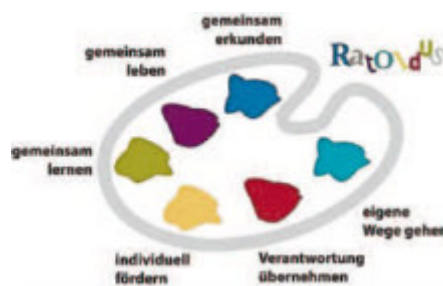
### Informationstag Mettnau-Schule

Am Dienstag, 28.01.2025 von 16.00 bis 19.30 Uhr können sich Schülerinnen und Schüler, deren Eltern und weitere Interessierte über die Bildungsangebote der Mettnau-Schule informieren und das Schulhaus kennenlernen. Die sozialpflegerische, berufliche Schule stellt an diesem Tag ihre Profile Sozialwissenschaft, Gesundheit und Pflege sowie Sozialpädagogik vor und informiert über die beruflichen Gymnasien und die Ausbildungsberufe Pflegefachmann/frau, Altenpflegehelfer/in, Erzieher/in und sozialpädagogische/r Assistent/in. Nähere Details zum Informationstag unter [www.mettnau-schule.de](http://www.mettnau-schule.de)

### Ratoldus Gemeinschaftsschule lädt ein

Auch dieses Jahr lädt das Team der Ratoldusschule wieder alle interessierten Schülerinnen und Schüler und deren Eltern herzlich ein zum Tag der offenen Tür. Am Mittwoch, 29.01.2025 von 15.00 bis 18.00 Uhr gibt es spannende Einblicke in das Schulleben, tolle Mitmachangebote und jede Menge Raum zum Klären offener Fragen. In den Räumen der Gemeinschaftsschule wird es ein buntes Programm geben, auch für das leibliche Wohl ist selbstverständlich gesorgt. Die Schulgemeinschaft der Ratoldus Ge-

meinschaftsschule freut sich sehr über das Interesse an ihrer Schule und auf einen ergebnisreichen Tag der offenen Tür!



Was an der Ratoldus Gemeinschaftsschule wichtig ist. Bild: Sarah Schäfer

### Erlebnistag Montessori-Pädagogik

Der Montessori Verein Radolfzell lädt alle Interessierten zum Erlebnistag Montessori-Pädagogik ein. Am Samstag, 01.02.2025 von 14.00 bis 17.00 Uhr öffnet die Sonnenschule in Radolfzell ihre Türen, um einen spannenden Einblick in die Welt der Montessori-Pädagogik zu geben. Die Besucherinnen und Besucher erwartet ein abwechslungsreiches Programm, das die Grundprinzipien und die besondere Lernmethodik von Montessori anschaulich erlebbar macht. Getragen wird die Veranstaltung vom Montessori Verein Radolfzell, unterstützt durch engagierte Eltern und erfahrene Montessori-Pädagogen, die mit ihrem Einsatz und ihrer Expertise diese besondere Pädagogik erlebbar machen möchten. Die Veranstaltung bietet eine ideale Gelegenheit, die Montessori-Pädagogik hautnah zu erleben und sich mit Lehrerinnen, Eltern und Pädagogen auszutauschen. Weitere Informationen: [www.montessoriradolfzell.de](http://www.montessoriradolfzell.de)

Die Veranstaltung bietet eine ideale Gelegenheit, die Montessori-Pädagogik hautnah zu erleben und sich mit Lehrerinnen, Eltern und Pädagogen auszutauschen. Weitere Informationen: [www.montessoriradolfzell.de](http://www.montessoriradolfzell.de)

Die Veranstaltung bietet eine ideale Gelegenheit, die Montessori-Pädagogik hautnah zu erleben und sich mit Lehrerinnen, Eltern und Pädagogen auszutauschen. Weitere Informationen: [www.montessoriradolfzell.de](http://www.montessoriradolfzell.de)

### Tag der offenen Tür

#### Für Viertklässler und ihre Familien am Friedrich-Hecker-Gymnasium (FHG)

Am Freitag, 07.02.2025 sind von 15.00 bis 17.30 Uhr interessierte Kinder der 4. Grundschulklassen und deren Familien herzlich eingeladen, unsere Schule kennenzulernen und sich über unser schulisches Angebot zu informieren.

Die Schulgemeinschaft des FHG hat ein buntes Programm vorbereitet und freut sich schon darauf, den Viertklässlern das FHG zu zeigen. Neben Schulführungen stellen sich die verschiedenen Fächer vor und bei Kaffee und Kuchen können sich auch die Eltern über vielfältige Angebote wie unter anderem die Hausaufgabenbetreuung oder Arbeitsgemeinschaften informieren. Außerdem werden die Profilmächer Italienisch, Naturwissenschaft und Technik, sowie das Profilmfach Sport vorgestellt. Weitere Informationen gibt es unter [www.fhg-radolfzell.de](http://www.fhg-radolfzell.de)

## RADOLFZELLER ORTSTEILE



### BÖHRINGEN

**Öffnungszeiten:**  
Di, Do, Fr 08.00 - 11.30 Uhr  
Mi 09.00 - 11.30 Uhr  
Mo, Do 15.30 - 18.00 Uhr

**Sprechstunden des Ortsvorstehers:**  
Nach Vereinbarung

**Ortsteilbibliothek im Rathaus**  
Mo und Do 15.30 - 18.00 Uhr

**Grüncontainer (April bis November)**  
Fr 17.00 - 19.00 Uhr  
**Bitte beachten:** Je Haushalt ist die Abgabe einer haushaltlichen Menge (PKW-Kofferraum-Füllung nur einmal pro Monat vorgesehen)

Telefon 92480 • Telefax 924813 • E-Mail: [ov.boehringen@radolfzell.de](mailto:ov.boehringen@radolfzell.de)



## GÜTTINGEN

**Öffnungszeiten:**  
Mo - Fr 08.00 - 11.00 Uhr

**Sprechstunden des Ortsvorstehers:**  
nach Vereinbarung

**Ortsteilbibliothek im Rathaus**  
Mo 16.00 - 18.00 Uhr

**Grüncontainer** (April bis November)  
Mo 17.30 - 18.30 Uhr

Telefon 12361 • E-Mail: [ov.guettingen@radolfzell.de](mailto:ov.guettingen@radolfzell.de)

**Rasenschnitt:** Abgabe von Mo – Sa beim Ziegelhof 1 in Möggingen (Biogasanlage)  
**Bitte beachten:** Je Haushalt ist die Abgabe einer haushaltlichen Menge (PKW-Kofferraum-Füllung nur einmal pro Monat vorgesehen)



## LIGGERINGEN

**Öffnungszeiten:**  
Mo und Mi 08.00 - 12.00 Uhr  
Di 15.00 - 18.00 Uhr

**Sprechstunden des Ortsvorstehers:**  
nach Vereinbarung

**Grüncontainer** (April bis November)  
Mo 16.00 - 17.00 Uhr  
Do 17.00 - 18.00 Uhr

Telefon 10182 • Telefax 9423198 • E-Mail: [ov.liggeringen@radolfzell.de](mailto:ov.liggeringen@radolfzell.de)

**Rasenschnitt:** Abgabe von Mo – Sa beim Ziegelhof 1 in Möggingen (Biogasanlage)  
**Bitte beachten:** Je Haushalt ist die Abgabe einer haushaltlichen Menge (PKW-Kofferraum-Füllung nur einmal pro Monat vorgesehen)



## MÖGGINGEN

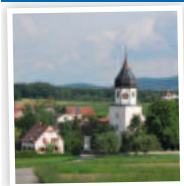
**Öffnungszeiten:**  
Mo 15.00 - 18.00 Uhr  
Di und Do 08.00 - 12.00 Uhr

**Sprechstunden des Ortsvorstehers:**  
nach Vereinbarung

**Grüncontainer** (April bis November)  
Mo und Do 09.00 – 20.00 Uhr  
**Rasenschnitt:** Abgabe von Mo – Sa beim Ziegelhof 1 in Möggingen (Biogasanlage)

Telefon 10204 • Telefax 9423195 • E-Mail: [ov.moeggingen@radolfzell.de](mailto:ov.moeggingen@radolfzell.de)

**Bitte beachten:** Je Haushalt ist die Abgabe einer haushaltlichen Menge (PKW-Kofferraum-Füllung nur einmal pro Monat vorgesehen)



## MARKELFINGEN

**Öffnungszeiten:**  
Mo und Di 08.30 - 12.30 Uhr  
Mi 17.00 - 19.00 Uhr  
Do und Fr 08.30 - 12.30 Uhr

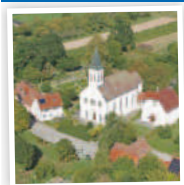
**Sprechstunden des Ortsvorstehers:**  
Mittwoch von 17.00 - 19.00 Uhr und nach Vereinbarung

**Grüncontainer** (April bis November)  
Mo und Do 09.00 - 20.00 Uhr  
**Bitte beachten:** Je Haushalt ist die Abgabe einer haushaltlichen Menge (PKW-Kofferraum-Füllung nur einmal pro Monat vorgesehen)

Telefon 10210 • Telefax 9423192 • E-Mail: [ov.markelfingen@radolfzell.de](mailto:ov.markelfingen@radolfzell.de)

## Bunter Abend

Der Kartenvorverkauf für den Bunten Abend der Narrenzunft Seifensieder Markelfingen am 15.02.2025 findet am 25.01.2025 von 9.00 bis 12.00 Uhr am Rostigen Anker, Markolfstraße 5, statt.



## STAHRINGEN

**Öffnungszeiten:**  
Di - Fr 08.30 - 11.00 Uhr  
Mi 17.00 - 19.00 Uhr

**Sprechstunden des Ortsvorstehers:**  
Mittwoch von 17.30 - 18.30 Uhr und nach Vereinbarung

**Ortsteilbibliothek im Rathaus**  
Mo 16.00 - 18.30 Uhr

Telefon 07738 321 • E-Mail: [ov.stahringen@radolfzell.de](mailto:ov.stahringen@radolfzell.de)

**Grüncontainer** (April bis November)  
Mo und Do 17.00 – 18.00 Uhr  
**Bitte beachten:** Je Haushalt ist die Abgabe einer haushaltlichen Menge (PKW-Kofferraum-Füllung nur einmal pro Monat vorgesehen)

## Klepperlekurs

Auch in diesem Jahr sind alle recht herzlich zu den Klepperlekursen eingeladen. Die Termine für die Kinderkurse sind donnerstags von 18.00 bis 18.30 Uhr an folgenden Terminen: 30.01., 06.02. und 13.02.2025. Der Kurs für Erwachsene findet an folgenden Mittwochen statt: 29.01., 05.02. und 12.02.2025. Beginn ist um 20.00 Uhr. Für den geselligen Abend bei dem die Teilnehmer nebenbei viel über das Kleppern erfahren, ist eine Anmeldung bei Mirjam Muffler erforderlich: [mirjam.muffler@arcor.de](mailto:mirjam.muffler@arcor.de) oder per Telefon: 0 77 38 / 93 86 75

Die Kurse finden jeweils in der Zunftstube der Schoofwäscher im Rathaus statt.

## Tausch/Rückgabe Klepperle

Einige haben bestimmt noch Kinderklepperle/Klepperle zuhause, die nicht mehr gebraucht werden. Da die Herstellung der Klepperle sehr zeitaufwendig ist, wird gebeten, nicht mehr benötigte Klepperle zurückzugeben, Sie werden weitergeben oder weiterverkauft.

Rückgabe an Mirjam Muffler,  
Telefon 0 77 38 / 93 86 75

## Musikverein Stahringen

Am Sonntag, 09.02.2025 findet im Proberaum (Musiktorkel) um 19.00 Uhr die Jahreshauptversammlung des Musikvereins Stahringen 1935 e.V. statt.

Eingeladen sind alle Ehrenmitglieder, passiven Mitglieder, Freunde und Gönner. Die Tagesordnung enthält folgende Punkte:

1. Begrüßung
2. Totenehrung
3. Bericht des Bereich Intern
4. Bericht des Bereich Extern
5. Bericht des Dirigenten
6. Bericht des Bereich "Protokoll und Öffentlichkeitsarbeit"
7. Bericht des Bereich Finanzen
8. Bericht der Kassenprüfer
9. Entlastung der Vorstandschaft
10. Aufnahme von neuen Mitgliedern
11. Ehrungen
12. Neuwahlen
13. Verschiedenes, Wünsche und Anträge

Anträge zu Punkt 13 sind bis zum 08.02.2025 schriftlich beim Vorstand einzureichen.

## RADOLFZELLER VEREINE

### Volleyball

#### Sonntag, 26. Januar

11.00 Uhr Unterseehalle

USV Radolfzell Damen 3 gegen Furtwangen und Hüfingen

USV Radolfzell Damen 5 gegen Bohlingen und Donaueschingen

### Turnverein Radolfzell

Der Turnverein lädt seine Seniorinnen und Senioren herzlich zum gemütlichen Seniorentreff am 30.01.2025 um 15.00 Uhr im Turnerheim Radolfzell ein. In lockerer Atmosphäre wird bei Kaffee und Kuchen geplaudert, gelacht und eine schöne Zeit miteinander verbracht.

### Einsteiger-Klettersteigkurs im Montafon

Der Skiclub Radolfzell bietet vom 24.05. bis 25.05.2025 in Kooperation mit dem SC Höri einen Klettersteig-Kurs für Einsteiger in Gaschurn (AUT) an. Dieser Kurs ist ideal für alle, die das Klettersteiggehen kennenlernen möchten. Unter professioneller Anleitung von ausgebildeten Bergführern werden die Teilnehmer die Grundlagen erlernen und dabei eine Menge Spaß haben. Vorkenntnisse sind hierfür nicht erforderlich. Am ersten Tag findet die praktische Ausbildung im Übungsklettersteig und die theoretische Tourenplanung statt, am zweiten Tag wird dann das Gelernte auf einer Tour angewendet.

Infos zur benötigten Ausrüstung finden Interessierte auf den Internetseiten des SC Radolfzell ([www.skiclub-radolfzell.de](http://www.skiclub-radolfzell.de)) und des SC Höri. Die Kosten liegen bei 95,00 Euro pro Person inkl. einer Übernachtung mit Frühstück.

Die Anmeldung ist ab dem 26.01.2025, 10.00 Uhr online auf den Internetseiten der beiden Vereine freigeschaltet. Beide Skiclubs freuen sich auf viele Kletterbegeisterte und stehen bei Rückfragen gerne zur Verfügung.

### Gelebter Dialog im alten Kloster

#### Ein Quilt für den Frieden – zur Interkulturellen Woche im Oktober 2025

Ein Zeichen des friedvollen Miteinanders, das die Vielfalt sowie die Zusammengehörigkeit sichtbar machen soll. Vereine und Einzelpersonen der Stadt Radolfzell sind eingeladen, ein Stück Stoff für den Quilt beizutragen. Die Teilnehmerliste wird veröffentlicht – dazu bitte den Namen beifügen (wenn gewünscht).

Der Quilt wird in der Interkulturellen Woche der Stadt übergeben – mit dem Wunsch, dass er weiterhin der Öffentlichkeit zur Verfügung steht. Ein Stück Stoff (20x20 cm Minimum, 50x50 cm Maximum) – mit Namen, bitte bis zum 10.03.2025 in den Briefkasten des Vereins Gelebter Dialog im alten Kloster, Obertorstraße 10 (Briefkasten an der Rückseite des Hauses), einwerfen. Herzlichen Dank!

Bei Fragen können sie uns gerne kontaktieren:

Telefon 0176 / 56 94 44 14, [indialog@gmx.net](mailto:indialog@gmx.net)

## INTERESSANTES & WISSENSWERTES

### Der Landkreis Konstanz informiert

#### Kulturförderung des Landkreises Konstanz

In seiner Sitzung am 09.12.2024 hat der Kreistag des Landkreises Konstanz neue Richtlinien zur Kreiskulturförderung verabschiedet. Neu sind insbesondere die Regelungen zur Projektförderung. Künftig können zwei Mal im Jahr Fördermittel aus dem Kulturförderfonds beantragt werden. Die nächste Frist endet bereits am 31.01.2025.

Zur Antragstellung berechtigt sind Vereine, Gemeinden und andere gemeinnützige Institutionen. Gefördert werden können Projekte aus den Bereichen Musik, Literatur, Tanz, Theater, Bildende Kunst, Geschichte, Archäologie, Denkmalpflege, Brauchtum und Jugendkultur. Voraussetzung für die Antragstellung ist, dass das Projekt eindeutig über die einzelne Gemeinde hinausweist und den ganzen Landkreis oder zumindest einen größeren Teil in den Blick nimmt. Besonders zur Antragstellung aufgerufen sind Initiativen, die sich im Sinne der Förderung gleichwertiger Lebensverhältnisse in Stadt und Land die

Bereicherung des Kulturlebens im ländlichen Raum zum Ziel setzen und das kulturelle Angebot für jugendliche Zielgruppen erweitern möchten.

Die Förderrichtlinien, die das Antragsverfahren beschreiben, sind unter [www.LRAKN.de/kulturfoerderung](http://www.LRAKN.de/kulturfoerderung) zu finden. Anträge können ab sofort beim Amt für Geschichte und Kultur eingereicht werden. Für weitere Fragen können sich Interessierte per E-Mail an [Kreisarchiv@LRAKN.de](mailto:Kreisarchiv@LRAKN.de) wenden.

#### Reform der Unterstützungsangebote-Verordnung

Die Landesregierung hat die Unterstützungsangebote-Verordnung (UstA-VO) reformiert. Der Entlastungsbetrag der Pflegeversicherung kann nun erstmals für ehrenamtliche Helfer aus dem Bekanntenkreis oder der Nachbarschaft genutzt werden. Auch die Verpflichtung Schulungsangebote wahrzunehmen, entfällt zukünftig für Ehrenamtliche und bürgerschaftlich Engagierte. Die Reform zielt darauf ab, die Situation pflegender Angehöriger zu erleichtern. Informationen und Formulare stehen auf der Internetseite des Sozialministeriums Baden-Württemberg bereit: [www.sozialministerium.baden-wuerttemberg.de](http://www.sozialministerium.baden-wuerttemberg.de)

### Jahrgangstreffen

Klassenhock des Jahrgangs 1936/37 am 12.02.2025 um 15.00 Uhr im La Terrazza.

### Energieberatung

Bei der Beratung der Energieagentur gemeinnützige GmbH im Kreis Konstanz werden Fragen zum energetischen Sanieren bzw. energieeffizienten Bauen geklärt. Diese Beratung ist für Einwohner des Kreises Konstanz kostenlos. Darüber hinaus werden in Kooperation mit der Verbraucherzentrale Energie-Checks (Basis-, Gebäude- und Brennwertcheck) angeboten, die vor Ort durchgeführt werden.

Termine: 28.01. und 04.02.2025 von 15.30 bis 18.30 Uhr im Rathaus, Marktplatz 2, Besprechungszimmer Bodensee. Um die Terminwünsche für alle genannten Angebote vorbereiten zu können, ist eine telefonische Anmeldung bei der Energieagentur Kreis Konstanz (vormittags) unter 0 77 32 / 939-1234 notwendig.

## STELLENAUSSCHREIBUNGEN DER STADT RADOLFZELL

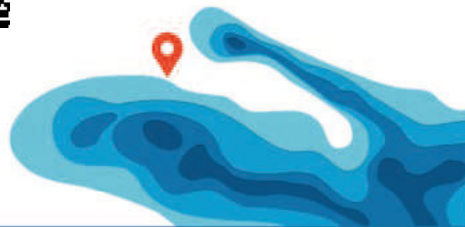


Die Abteilung  
KINDERTAGESBETREUUNG  
der Stadt Radolfzell am Bodensee sucht

### ENGAGIERTE UND KREATIVE SPIELGRUPPENLEITUNG

ca. 10 Wochenstunden, befristet bis 31.07.2025, ab sofort,  
m/w/d

Nähere Informationen entnehmen Sie bitte dem ausführlichen  
Stellenangebot in unserem [digitalen Stellenportal](#).  
Dieses erreichen Sie über [radolfzell.de/stellenangebote](http://radolfzell.de/stellenangebote)  
oder durch Scannen des QR-Codes:



Detaillierte Informationen zu dieser Position finden  
Sie auf [www.radolfzell.de/stellenangebote](http://www.radolfzell.de/stellenangebote)

## KIRCHENNACHRICHTEN

### Endlich Freitag

Auf dem Kirchplatz und in den Räumen der Christuskirche in der Brühlstraße 3 gibt es unter dem Motto „Endlich Freitag“ monatliche Treffen, zu denen die Evangelische Kirchengemeinde Radolfzell einlädt. Bei diesen Veranstaltungen ist Zeit und Gelegenheit, Menschen aus der Nachbarschaft oder aus ganz Radolfzell zu treffen, interessante Gespräche zu führen und miteinander etwas zu trinken. Zur Nacht enden die Treffen mit einem kleinen musikalischen Impuls und einem Segen. Das nächste Endlich-Freitag-Treffen findet am 24. Januar ab 18.30 Uhr statt. Für diejenigen, die für die beginnende Fasnet-Zeit gut gerüstet sein möchten, führt eine Könnerin einen kleinen Klepperle-Kurs durch. Wer Klepperle besitzt, sollte sie mitbringen, andernfalls können auch einige ausgeliehen werden.

#### Katholische Kirchen

### Münster ULF Radolfzell

**Freitag, 24.01.2025**  
18.15 Uhr Eucharistiefeier

### Samstag, 25.01.2025

15.00 Uhr Beichtgelegenheit  
18.45 Uhr Eucharistiefeier

### Sonntag, 26.01.2025

9.15 Uhr Eucharistiefeier

### Montag, 27.01.2025

18.30 Uhr Eucharistiefeier

### Mittwoch, 29.01.2025

9.15 Uhr Eucharistiefeier

### St. Gallus Möggingen

#### Samstag, 25.01.2025

17.30 Uhr Wort-Gottes-Feier

### St. Laurentius Markelfingen

#### Sonntag, 26.01.2025

10.45 Uhr Eucharistiefeier

#### Mittwoch, 29.01.2025

19.00 Uhr Eucharistiefeier

### St. Georg Liggeringen

#### Donnerstag, 23.01.2025

18.30 Uhr Eucharistiefeier

#### Sonntag, 26.01.2025

10.45 Uhr Eucharistiefeier

### St. Nikolaus Böhringen

#### Sonntag, 26.01.2025

10.45 Uhr Wort-Gottes-Feier

#### Dienstag, 28.01.2025

19.00 Uhr Eucharistiefeier

### St. Zeno Stahringen

#### Donnerstag, 23.01.2025

18.30 Uhr Eucharistiefeier

#### Sonntag, 26.01.2025

9.00 Uhr Wort-Gottes-Feier

### St. Meinrad

#### Donnerstag, 23.01.2025

18.30 Uhr Eucharistiefeier

#### Sonntag, 26.01.2025

11.00 Uhr Eucharistiefeier zum Patrozinium  
mit Münsterchor

18.30 Uhr Feierliche Vesper zum Patrozinium



## St. Ulrich Göttingen

**Dienstag, 28.01.2025**  
18.30 Uhr Eucharistiefeier

### Evangelische Kirchen

## Christuskirche

**Sonntag, 26.01.2025**  
10.00 Uhr Gottesdienst mit Abendmahl

## Evang. Kirche Böhringen

**Sonntag, 26.01.2025**  
10.00 Uhr Gottesdienst

### Evangelische Freikirchen

## Evang.-methodistische Kirche

**Sonntag, 26.01.2025**  
10.00 Uhr Gottesdienst in der Werkstattkirche

## Freie evangelische Gemeinde

**Sonntag, 26.01.2025**  
10.00 Uhr Gottesdienst mit Kinderbetreuung, Herrenlandstraße 58

### Evang.-Freikirchl. Gemeinde Stahringen

## Baptistengemeinde Stahringen

**Sonntag, 26.01.2025**  
10.10 Uhr Gottesdienst, Homburgstraße 8

## Jesus Is Alive Ministry

**Sonntag, 26.01.2025**  
14.00 Uhr Gottesdienst in englischer Sprache in der Freien Evangelischen Gemeinde Radolfzell

## Zellkirche Untersee

14-tägig Gottesdienst für Kinder und Erwachsene um 10.00 Uhr im RIZ, Fritz-Reichle-Ring 6a  
Weitere Infos: [www.zellkirche-untersee.de](http://www.zellkirche-untersee.de)

### Andere Kirchen

## Jehovas Zeugen

**Donnerstag, 23.01.2025**  
19.00 Uhr Leben und Dienstzusammenkunft  
**Sonntag, 26.01.2025**  
10.00 Uhr Öffentlicher Vortrag "Wie gut kenne ich Gott?", anschließend Besprechung anhand des Wachturms  
Weitere Infos: [www.jw.org](http://www.jw.org)



**Goldschmied sucht nette, helle 1- bis 2-Zimmerwhg.  
in Radolfzell und Umgebung +/- 10 km**

Angebote an Manuel Gasparotto, Tel. 07732 / 21 47

**Familie in Markelfingen sucht Putzhilfe**  
(0177-5898403)

### **Schöne 3-Zi.-DG-Whg.**

Öhningen, 85 m<sup>2</sup>, EBK, BLK, Keller, helle, sonnige u.  
ruh. Lage, k. HT, NR, 850,- + NK

**Tel. 0162-373 55 32**

*Schwarz*



*Maler- und Tapezierarbeiten*

**Ihr Fachmann für Renovationen**

M. Schwarz • 78315 Böhringen • Tel. 0162 - 172 54 18



**Deutschkurse A1 – C2**  
**Reise-Englisch f. Senioren**  
**Tel. 07731/5060442** ab Febr.  
info@sprachenlernen-singen.de

## **DRUCKSACHEN AB AUFLAGE 1 ...**

### **MIT UNS FINDEN SIE DIE RICHTIGE WERBEFORM FÜR IHREN KUNDENFANG**

Wussten Sie schon, dass beim Primo-Verlag nicht nur Ihr Heimatblatt hergestellt wird? Vor allem Kommunen, Schulen, Vereine und Kirchen nutzen gerne unser vielfältiges Angebot an Druckdienstleistungen. In unserer hochmodernen Druckerei entstehen nicht nur PRIMO-Heimatblätter. Von uns erhalten Sie auch Ihre privaten oder geschäftlichen Drucksachen.

**Publikationen:** Amts- und Mitteilungsblätter,  
Festschriften/Chroniken, Bücher,  
Vereinszeitungen, Schülerzeitungen

**Geschäftspapiere:** Visitenkarten, Briefbogen,  
Formulare, Durchschreibesätze,  
Geschäftsberichte

**Werbemittel:** Blöcke, Kalender, Broschüren,  
Prospekte, Flyer, Mailings,  
Kataloge, Plakate

**Private Drucksachen:** Einladungen, Grußkarten,  
Trauerkarten, Hochzeitszeitungen,  
Familienanzeigen

und vieles mehr...



**Primo-Verlag Anton Stähle GmbH & Co. KG**  
☎ 07771 9317-932 ✉ print@primo-stockach.de  
[www.primo-stockach.de](http://www.primo-stockach.de)

# 2025

## **Aktion zum Jahresbeginn: 3 Anzeigen bezahlen + 1 kostenlos!**

**Starten Sie kraftvoll ins neue Jahr mit  
unserer beliebtesten Aktion für Ihre  
Werbeanzeigen! Für einen begrenzten  
Zeitraum erhalten Sie 4 Anzeigen zum  
Preis von 3 – das ist eine Anzeige  
völlig kostenlos!**

#### **Vorteile für Sie:**

- **Mehr Sichtbarkeit:** Maximieren Sie Ihre Reichweite, ohne zusätzliche Kosten.
- **Kostensparnis:** Nutzen Sie die Gelegenheit, effektiv zu werben und gleichzeitig Ihr Budget zu schonen.
- **Starker Jahresbeginn:** Setzen Sie direkt ein Zeichen und starten Sie mit Ihren Angeboten, Events oder Kampagnen durch.

#### **So funktioniert's:**

1. **Buchen Sie 3 Anzeigen** in unserem System.
2. **Erhalten Sie 1 weitere Anzeige kostenlos** dazu.
3. **Profitieren Sie von insgesamt 4 Anzeigen**, die Ihre Zielgruppe erreichen.

**Unsere Aktion ist gültig von  
KW 2 bis einschließlich KW 6  
(03.01. bis 07.02.2025)**

**Zögern Sie nicht, uns bei Fragen oder zur  
Buchung direkt zu kontaktieren.  
Gemeinsam starten wir erfolgreich ins neue Jahr!**

Unsere Aktionsbedingungen finden Sie unter [www.primo-stockach.de/aktionen](http://www.primo-stockach.de/aktionen)



0 77 71 93 17-11



anzeigen@primo-stockach.de



0 77 71 93 17-40



[www.primo-stockach.de](http://www.primo-stockach.de)

# ComputerWorld

Tel: 07771-929910  
Goethstr. 17 78333 Stockach  
(gegenüber LIDL)

Reparatur: PC's, Laptops, Computern (auch Apple-MAC) u. Handys aller Marken

✓ Display u. Akku Tausch ✓ DATENRETTUNG von allen Medien u. Handys

✓ Digitalisierung alter VHS Kassetten, Video8 etc. ✓ Netzwerkbetreuung

✓ Alle gängigen Druckpatronen vorrätig ✓ vor Ort SERVICE

Seit 1997 Ihr Partner in Sachen Computer & Mobilfunk  
www.computerworld-stockach.de mail: info@computerworld-stockach.de

## WIR SUCHEN DICH!

### Werde SÜDKURIER-Zusteller (m/w/d) für Zeitungen und Briefe

in Radolfzell am Bodensee OT Güttingen, Möggingen, Liggeringen  
Mindestalter 18 Jahre

ALS MINIJOB, TAGEWEISE, IN TEILZEIT ODER VOLLZEIT.

Bewirb dich unter: [www.sk-logistik-jobs.de/zusteller-m-w-d/](http://www.sk-logistik-jobs.de/zusteller-m-w-d/)

Bei Fragen: 07531/999 1100

Direkt-Kurier Zustell, Druck & Logistik GmbH



bekannt für  
Qualität und Frische

Radolfzell  
Hörstraße 2  
Tel. 07732 / 97 09 87

## Angebot vom

20.01. - 25.01.2025

Tipp der Woche  
Käsebierwurst

100g nur **1,89€**

## Montag - Samstag

### Winterleberwurst

mit Walnüssen und Preiselbeeren

100 g **1,69€**

### Champignonlyoner

die Feine

100 g **1,69€**

### Hinterschinken

der Klassische

100 g **1,99€**

## Donnerstag - Samstag

### Sauerbraten und Sauerbratengulasch

küchenfertig  
eingelegt  
100 g **1,69€**

Nur solange Vorrat reicht. Für Druckfehler keine Haftung! Mögliche Zusatzstoffe können Sie im Laden erfragen.

Wir suchen für unser Geschäft in Stockach  
und im Bahnhof in Meßkirch  
eine Verkaufskraft.

Bei Interesse melden Sie sich bitte  
telefonisch unter 07771 / 2404 oder  
kontakt@metzgerei-knoll.de

## Gesucht: Süße, kleine 1-2-Zi.-Whg. in Radolfzell,

mit EBK, Balkon, Bad mit Fenster, von ruhiger zuverlässiger  
Mieterin, festes Einkommen, keine Haustiere, gerne zur  
längerfristigen Miete. Ab sofort oder später.

Tel.: 0170 - 471 37 23

## Attraktive Werk-/Lagerhalle mit Büroräumen und Außenflächen in Allensbach zu vermieten

Lager-/Produktionsfläche:

ca. 560 m<sup>2</sup>

Grundstücksfläche:

ca. 1432 m<sup>2</sup>

Kaltmiete:

4.668,00 € + 19% MwSt.

Maklercourtage

2 Monatskaltmieten zuzüglich 19% MwSt.

Anfragen an:

i4I Raizner,  
Frau Sandra Raizner  
07531/ 945 48 70  
info@i4I.immo

Tel.

E-Mail:

**i4I**  
RAIZNER



PA: Maybachstr. 10  
78467 Konstanz  
www.i4I.immo

5 Jahre  


internationales

## Schlitten- hunderennen

Todtmoos

24.-26.  
JANUAR

 Todtmoos



Waldhaus-Husky-Camp  
Husky-Fieber-Markt  
Mehr unter [www.todtmoos.de](http://www.todtmoos.de)

 todtmoos  todtmoos\_suedschwarzwald



Das Autohaus Blender ist nun seit mehr als 60 Jahren ein verlässlicher Partner rund um das Automobil, Renault und Dacia im Landkreis Konstanz. Jetzt suchen wir zur Verstärkung unseres Teams einen/eine

## Serviceassistent/in (m/w/d)

### Kurzbeschreibung:

- Telefonischer und persönlicher Ansprechpartner für unsere Kunden im Servicebereich
- Unterstützung und Entlastung der Serviceberater
- Service Terminusdisposition
- Abrechnung von Kundenaufträgen

### Anforderungsprofil:

- Abgeschlossene kaufmännische Berufsausbildung
- Selbständige und strukturierte Arbeitsweise
- Hohe Team- und Kommunikationsfähigkeit
- Sicheres Auftreten und eine ausgeprägte Kundenorientierung

### Was wir Ihnen bieten:

- Eine abwechslungsreiche Tätigkeit in einem engagierten Team
- Leistungsgerechtes Einkommen und praxisorientierte Weiterbildung
- Eine Vollzeit Stelle

Senden Sie Ihre aussagekräftigen Bewerbungsunterlagen an:

### AUTOHAUS BLENDER GMBH

Renault Vertragspartner  
 Robert-Gerwig-Str. 6, 78315 Radolfzell  
 Ansprechpartnerin Frau Claudia Bochinger Tel. 07732 9827743  
 E-Mail: claudia.bochinger@autohaus-blender.de  
 www.autohaus-blender.de

**Auch im Notfall sind wir für Sie da!**



**Heizung  
Bäder  
Service**



Engen  
07733-505-870  
www.kerschbaumer.de

## KERSCHBAUMER

Es gibt immer noch hohe staatl. Förderungen für die Sanierung von Heizungsanlagen!  
 Benötigt Ihre Heizung eine Wartung?  
 Möchten Sie Ihr Bad sanieren?  
 Rufen Sie an, wir sind gerne für Sie da!



seit 1995

## Jetzt Winterschnitt!!! Mietgärtner!

Wir erledigen für Sie sämtliche gärtnerische Arbeiten.

**Gartenpflege - Neu- u. Umgestaltungen**  
**Verkaufe schönes Wohnmobil.**  
 Bilder unter: [www.mink-gaerten.de](http://www.mink-gaerten.de)

Info: Tel. 07771 / 87 67 87 • Mobil 0163 / 3 43 47 89  
 E-Mail: [info@mink-gaerten.de](mailto:info@mink-gaerten.de) • RADOLFZELL - Ziegelei



**HAUSARZTPRAXIS**  
Bodman-Ludwigshafen

**Wir suchen – ab sofort –**

## Medizinische Fachkraft (m/w/d)

für unsere moderne Hausarztpraxis in Bodman

**Was wir uns wünschen:**

- MFA oder kfm. Ausbildung mit hoher Affinität zur Medizin
- Kenntnisse/Interesse in kassenärztlicher Abrechnung
- Freundlicher und professioneller Umgang
- Zuverlässigkeit, Gewissenhaftigkeit, Organisationstalent und Teamfähigkeit
- Gepflegtes, freundliches und patientenorientiertes Auftreten

**Was wir bieten:**

- Ein kleines und sympathisches Team
- Individuelle wöchentliche Arbeitszeit (Teilzeit/Vollzeit)
- Verantwortungsvolle Aufgaben einer Hausarztpraxis
- Interessante Fort- und Weiterbildungsmöglichkeiten
- Leistungsgerechte Vergütung, VWL, Sonderzahlung, Fahrtkostenzuschuss

➔ **Ausbildungsplatz zum 01.09.2025 frei**

Mehr auf unserer Website unter:  
[hausarzt-bodman.de](http://hausarzt-bodman.de) oder  
 telefonisch unter 01717582669



<b>HausarztPraxis Bodman-Ludwigshafen</b>	<b>Kontakt</b>
Andreas Stark	Tel. 07773 920 192
Untere Kapellenäcker 8	Fax 07773 920 193
78351 Bodman-Ludwigshafen	<a href="mailto:info@hausarzt-bodman.de">info@hausarzt-bodman.de</a>

## Sie wollen Ihr Auto verkaufen?

Wir kaufen IHR Auto!  
 Wir kaufen ständig sämtliche Modelle/Fabrikate  
 Leasing/Finanzierungen ➔ Übernahme/Ablöse

### ZUM HÖCHSTPREIS!

Testen Sie uns - Ankauf sofort gegen Bar!

### Automobile Schädler

Radolfzeller Str. 1 - 78333 Stockach • Tel. 07771/870287

## Sally und der Kampf gegen die ‚Dog-Killers‘ Filme auf YouTube:

- ‚Beldi the film‘ (Saving The Stray Dogs of Tangier)
- ‚The Dog Mother of Morocco‘



SFT ANIMAL SANCTUARY

SFT Le Sanctuaire De La Faune De Tanger | [Info@sftmorocco.org](mailto:Info@sftmorocco.org)

## Baumfällungen fachmännisch aller Art

Zuverlässig, fachgerecht und preiswert. Aufarbeitung nach Kundenwunsch

**Oliver Koch, Worblingen, Tel. 07731 - 90 70 78 AB**



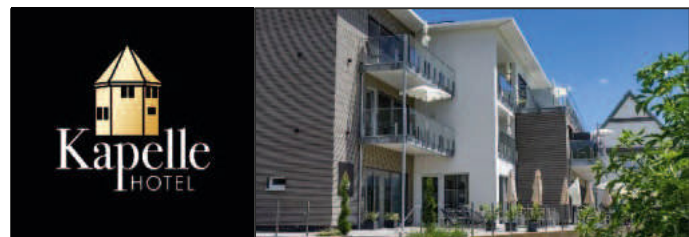
# 08. + 09. Febr. Radolfzell Milchwerk

Öffnungszeiten:  
Sa. 10 - 17 Uhr  
So. 11 - 17 Uhr

[www.hbe-messe.de](http://www.hbe-messe.de)

## 2 EURO\* GUTSCHEIN

\*Ermäßigung auf den regulären Eintritt zur HAUSBAUENERGIE Radolfzell. Der Gutschein ist nur einmalig gültig und kann nicht in Kombination mit anderen Gutscheinen verwendet werden. Eine Barauszahlung ist nicht möglich



WIR SUCHEN FÜR UNSEREN HOTELBETRIEB  
IN RADOLFZELL-MARKELFINGEN

- MITARBEITER/IN (m,w,d)  
FÜR DEN SERVICEBEREICH HOUSEKEEPING  
Minijob oder Teilzeit – ab ca. 9:30 Uhr für 3-4 Std.
- MITARBEITER/IN (m,w,d)  
FÜR DEN SERVICEBEREICH FRÜHSTÜCK  
Minijob oder Teilzeit – ab ca. 6:30 Uhr für 4-5 Std.

INFOS:



BEWERBUNG BITTE AN:  
HOTEL KAPELLE  
[post@kapelle-hotel.de](mailto:post@kapelle-hotel.de)  
Telefon 07732-890 610



Wir suchen für den Landkreis Konstanz und den Bodenseekreis

- Reinigungskräfte (m/w/d) in Vollzeit/Teilzeit/Minijob
- Glas- und Sonderreiner (m/w/d) in Vollzeit/Teilzeit/Minijob

vormittags/nachmittags/abends – nach Vereinbarung

Wir bieten Ihnen ein attraktives Gehalt sowie Sonn- und Feiertagszuschläge.  
Sind Sie interessiert, dann rufen Sie uns einfach an oder senden Sie eine

E-Mail an: [bewerbung@toma-reinigung.de](mailto:bewerbung@toma-reinigung.de)

D-78333 Stockach, Telefon +49 77 71 - 87 52-0, [www.toma-reinigung.de](http://www.toma-reinigung.de)

## GUT Architektur

Bestandsaufnahmen | Anbau | Neubau | Umbau | Teilungspläne | Baugesuche

Moritz Gut freier Architekt (HTWG)

Am Häldele 7, 78333 Stockach  
+49 15757246361  
[info@gut-architektur.de](mailto:info@gut-architektur.de)  
[www.gut-architektur.de](http://www.gut-architektur.de)



### Bodenseeschifferpatent Motor + Segeln

**Infoabende:** -unverbindliche Teilnahme- ab 19:30 Uhr

28.01.25 in Sigmaringen (Präsenz)

30.01.25 in Tuttlingen (Präsenz)

27.01.25 in Rottweil (Präsenz)

**Kurstermine:** (Präsenz)

ab 03.02.25 in Rottweil/Sigmaringen/Tuttlingen

15.+16.03.25 in Balingen

(Wochenendkurs oder 5-Abende)

ab 03.02.25 Onlinekurs (Webinar)

(4/5 Abende am jeweiligen Wo-Tag) ab 19:30 Uhr

Segel- und Motorbootschule Ludwigshafen

Bahnhofstrasse 3  
78351 Ludwigshafen/Bodensee  
Telefon: 07773 - 936988  
[www.segelschule-ludwigshafen.de](http://www.segelschule-ludwigshafen.de)



Zur Verstärkung unseres Teams suchen wir ab sofort

**MFA (m/w/d) in Teil-/Vollzeit**  
Abwechslungsreiche Tätigkeit, nettes Team,  
freie Wochenenden, übertarifliche Bezahlung

Bewerbung bitte an:

[dr.a.schultz-brauns@internisten-radolfzell.de](mailto:dr.a.schultz-brauns@internisten-radolfzell.de)

Internistische Gemeinschaftspraxis Radolfzell  
[www.internisten-radolfzell.de](http://www.internisten-radolfzell.de)

WIR STELLEN DEINE ZUKUNFT AUF DEN KOPF



## AUSTRÄGER GESUCHT!

### Wollen Sie Ihr eigenes Geld mit einer Nebenbeschäftigung (Minijob) auf Stundenbasis (Mindestlohn) verdienen?

Ideal für Jugendliche ab 13 Jahren, Hausfrauen, Rentner oder die ganze Familie. Bewerben Sie sich als Austräger für das Blättle Ihrer Gemeinde. Die Bezahlung orientiert sich am MiloG.

Ihre Bewerbung nehmen wir gerne telefonisch oder schriftlich per E-Mail entgegen.

### Aktuell suchen wir für folgende Gebiete Austräger (m/w/d):

#### Radolfzell - Güttingen - Bezirk 2473 - Vertretung KW 14, 15, 16, 24, 25, 41 und 42/2025

Badener Str., Bordwaldstr., Burggraben, In langen Bergen, Jägerpfad, Kirchhalde, Litzelbergstr., Lochgasse, Mittelgartenstr., Raiffeisengasse, Schloßbergstr., St.-Ulrich-Str., Zum Römersteig, Zur Gottwies

#### Radolfzell - Bezirk 2502 - Vertretung KW 14, 15, 16, 24, 25, 41 und 42/2025

Carl-Diez-Str., Fritz-Riester-Str., Hermann-Albrecht-Str., Konstantin-Noppel-Str., Otto-, Blesch-Str., Pfarrer-Zuber-Str., Wilhelm-Gohl-Str.

Wir suchen immer wieder neue Austräger und Ferienvertretungen. Sie können sich gerne auch initiativ bewerben.



Verlag | Druck | Service

Primo-Verlag Anton Stähle GmbH & Co. KG  
07771 9317-48 | [vertrieb@primo-stockach.de](mailto:vertrieb@primo-stockach.de)  
[www.primo-stockach.de](http://www.primo-stockach.de)



KURPARK-KLINIK  
Überlingen am Bodensee

## WIR FREUEN UNS AUF SIE! (m/w/d)

- REZEPTIONS-/ VERWALTUNGSMITARBEITER
- PHYSIOTHERAPEUT
- REINIGUNGSKRAFT/ RAUMPFLERGER
- KÜCHENHILFE/SPÜLER
- SERVICEKRAFT
- JUNGKOCHE

Weitere Informationen finden Sie in unserem Stellenportal unter [www.kurpark-klinik.de](http://www.kurpark-klinik.de) – „Jobs am See“

Interessiert? Dann bewerben Sie sich per Post oder online

Fachklinik für ernährungsabhängige Krankheiten  
Innere Medizin, Diabetologie, Naturheilverfahren

Verwaltungsleitung Frau Gudrun Gorkosch  
88662 Überlingen Gällerstraße 10  
[bewerbung@kurpark-klinik.de](mailto:bewerbung@kurpark-klinik.de)



## HATHA-YOGA in Radolfzell



ab Mi., den 05. Febr. 2025

17-18 / 18-19 / 19-20 Uhr für 10 Abende

Tel. 07732-130 92 10 | E-Mail: [yoga-mit-nadine@web.de](mailto:yoga-mit-nadine@web.de)

[www.yoga-mit-nadine.com](http://www.yoga-mit-nadine.com)



METZGEREI RIMMELE  
FLEISCHERFACHGESCHÄFT · PARTYSERVICE

Gebr. Rimmele, Schulstr. 8, Steißlingen, Tel. 07738 389

Beste regionale Qualität - guter Preis. Angebot von Do., 23.01. - Sa., 25.01.2025

Hackfleisch gemischt	1 kg	10,99 €
magere Schweineschnitzel aus der Keule	100 g	1,49 €
zarte Rinderhüftsteaks	100 g	2,99 €
Bio-Lyoner eigene Herstellung	100 g	1,89 €
Neu: Knoblauchfleischwurst i. Ring und normal	1 kg	12,99 €

Donnerstag frische Blut- und Leberwurst und frischer Fisch



## Wir suchen für langjährigen Mitarbeiter 2-3-Zi.-Whg.,

möglichst mit EBK.

Mobil: 0163-3434789 E-Mail: [info@mink-gaerten.de](mailto:info@mink-gaerten.de)

# NEUERÖFFNUNG FEBRUAR 2025

## Physiotherapie Frederik Krekosch



**BEWEGUNG NEU ERLEBEN –  
IHRE PHYSIOTHERAPIE-PRAXIS AM BODENSEE!**

Tag der offenen Tür:  
Walter-Schellenbergstr. 15  
78315 Radolfzell  
01.02.2025 | 10.00–17.00 Uhr  
Terminbuchung vor Ort am Tag der  
offenen Tür möglich

Praxiszeiten:  
Di und Do: 13.00–20.00 Uhr  
Mi: 14.00–18.00 Uhr  
Sa: 8.00–10.00 Uhr

Termine per Telefon oder WhatsApp:  
+49 (0) 176 45 168 129



## 24 STUNDEN PFLEGE LKR.– KONSTANZ U. HEGAU

**CARE-by-SAUTER** [www.care-by-sauter.com](http://www.care-by-sauter.com)  
Tel. 07735 9380227 [info@care-by-sauter.com](mailto:info@care-by-sauter.com)

# Bäckerei Engelhardt



wir suchen unsere wichtigste  
Zutat: **DICH**

**Verkaufspersonal** (m/w/d)  
Vollzeit/Teilzeit/Aushilfen

**Bäcker/Konditor** (m/w/d)  
in Vollzeit/Teilzeit ab 1 Uhr

www.baeckerei-engelhardt.de

78315 Radolfzell Wilhelm-Moriell-Str. 3 Tel.: 9953-0

**Komm zu uns!**

**Augenoptikermeister  
Augenoptiker** m/w/d in  
Voll- oder Teilzeit

Abwechslungsreiche Arbeit & Zeit  
für Freizeit und Familie  
Fortbildungsmöglichkeiten  
Tolle Bezahlung

**Jetzt bewerben.**

**OPTICUS**  
AUGENOPTIK

Niedergasse 2 • 78239 Rielasingen  
☎ 07731 / 29193 • [opticus-augenoptik.de](http://opticus-augenoptik.de)

Fit und Fidel



Nicole Mouhlen

**NOCH PLÄTZE FREI**

**Rehasport Orthopädie**

Wann: Dienstags; 16<sup>45</sup> – 17<sup>30</sup> Uhr

Wo: Stube der HGZ radofine  
(Forsteistraße 2, 78315 Radolfzell)

*Gerne betreue ich Sie auch in Kleingruppen oder individuell.*

Telefon: 0151 70131319  
E-Mail: [kontakt@fitundfidel.de](mailto:kontakt@fitundfidel.de)

**PRIMO**  
Verlag | Druck | Service

# SONDERSEITEN

STARKE THEMEN | IDEALES WERBE-UMFELD

KW	KOMBI	THEMA	ERSCHEINUNGSORTE	AZ*
6	647	Die Adresse vor Ort!	Donnerstags, Emmingen-Liptingen	28.01.25
6	678	Die Adresse vor Ort!	Berg, Wilhelmsdorf, Wolpertswende	28.01.25
10	604	Lokal-Regional-Genial	Stockach, Mühlingen, Eigeltingen, Hohenfels, Orsingen-Nenzingen	24.02.25
10	608	Kompetenz am See	Allensbach, Dingelsdorf, Litzelstetten, Reichenau	24.02.25

**Primo-Verlag Anton Stähle GmbH & Co. KG**  
Telefon: 07771 9317-11 | Telefax: 07771 9317-40 | E-Mail: [anzeigen@primo-stockach.de](mailto:anzeigen@primo-stockach.de)

**Öffnungszeiten**  
Montag - Donnerstag  
Freitag

08.00 - 17.00 Uhr  
08.00 - 12.00 Uhr

\*Anzeigenschluss bis 12 Uhr

## Sie kennen jemanden der seine Immobilie verkaufen will?

- ✓ Sie geben uns den Tipp\*
- ✓ Kaufabschluss durch Ardelean Immobilien

**Tippgeber-Prämie:**  
bis zu 6.000,- €

\*Gilt auch für Familienangehörige!

[www.ardelean-immobilien.de](http://www.ardelean-immobilien.de)

Untere Schloßhalde 30 | Bodman-Ludwigshafen

ARDELEAN  
IMMOBILIEN



## Effizienz schlau kombiniert

LAMBDA  
Wärmepumpen



Eureka  
Luft / Wasser  
Wärmepumpen

8 kW | 10 kW | 13 kW | 15 kW | 20 kW

Spitzenwert beim  
Schweizer Testzentrum  
mit dem sensationellen  
SCOP-Wert 5,96!

DIE ZUKUNFT  
DER HEIZTECHNIK



we connect energy

LINK3

- + Effizientester Speicher (Test SPF Rapperswil)
- + Schichtet in jedem Leistungsbereich
- + Höchste Hygiene- und Betriebssicherheit
- + Funktion durch Physik - keine Wartung!
- + Warmwasser, Heizen und Kühlen in Einem

**JETZT NOCH STAATLICHE ZUSCHÜSSE  
BIS ZU 70% SICHERN!**

**Guldin &  
Scharfenberg**  
HAUS-/ENERGIE-TECHNIK



[www.guldin-scharfenberg.de](http://www.guldin-scharfenberg.de) Tel. (0 75 51) 79 08

Schloss Gaienhofen  
Evangelische Schule  
am Bodensee

Zur Unterstützung unseres Küchenteams suchen wir

**Helfer(in) Küche (m/w/d)**

in Gaienhofen  
50 %-Stelle  
Arbeitszeit nach Absprache

Interessiert? Dann melden Sie sich gerne bei Frau Dorotic unter  
07735 812-61 oder [bewerbung@schloss-gaienhofen.de](mailto:bewerbung@schloss-gaienhofen.de)

MITTAGSTISCH

Montag bis Freitag 11 - 13 Uhr

METZGEREI  
**GÜNTHER**  
FEINSTES  
HANDWERK

Preise  
to go  
oder  
im Haus



vom 27. - 31. Januar 2025

VERZEHR BEI UNS ODER ZUM MITNEHMEN

Mo. 27. Käsespätzle mit Bratwurst und Salat 9,90 / 11,00 €

Di. 28. Schweinehalsbraten mit Spätzle und Gemüse  
9,90 / 11,00 €

Mi. 29. Chili Con Carne mit Brötchen 9,90 / 11,00 €

Do. 30. Cordon-Bleu mit Pommes 9,90 / 11,00 €

Fr. 31. Entenbrust mit Rotkraut und Semmelknödel  
14,00 / 15,55 €

Feierabendschmaus von 16 - 18 Uhr:

Günther's Burger (Rind) mit Pommes 9,90 / 11,00 €

Guten Appetit wünscht Ihnen Ihre Familie Günther mit Team

Tel. 07732 52876 . [info@guenther-metzgerei.de](mailto:info@guenther-metzgerei.de)

# WIR SUCHEN! DICH!

Für unser neues Tätigkeitsfeld Trockeneisstrahlen,  
suchen wir in Vollzeit mehrere Mitarbeiter.

Zwingend erforderlich

Führerschein der Klasse B und gute  
Deutschkenntnisse in Wort und Schrift.

toma

Wir bieten Ihnen ein attraktives Gehalt in einem innovativem  
und zukunftsorientiertem Team.

Sind Sie interessiert, dann rufen Sie uns einfach an oder senden  
Sie eine E-Mail an: [bewerbung@toma-reinigung.de](mailto:bewerbung@toma-reinigung.de)

Gießereistraße 9, D-78333 Stockach, Telefon +49 77 71 - 87 52-0  
[www.toma-reinigung.de](http://www.toma-reinigung.de)